

関係者各位

東新住建株式会社 住宅市場研究室

問合せ先：小間 幸一、小崎 敦史

Tel：0587-23-7461(直通)

0587-23-0011(代表)

メール：kouichi-koma@toshinjyuken.co.jp

atsushi-kozaki@toshinjyuken.co.jp

ホームページ：http://www.jyuseikatsu.jp/

愛知県・東京都・大阪府の

「利用関係別・新設住宅着工戸数」の月別推移グラフ

平成22年6月版

(掲載月/平成22年1~6月、平成21年1~12月、平成20年1~12月、平成19年7~12月)

東新住建株式会社 住宅市場研究室では表記の資料を作成いたしましたので、ご案内申し上げます。

■愛知県・東京都・大阪府の「利用関係別・新設住宅着工戸数」月別推移グラフについて

国土交通省が毎月公表しております「建築着工統計調査(月報)」をもとに愛知県、東京都、大阪府の新設住宅着工戸数の推移を利用関係別(持家・貸家・分譲戸建・分譲マンション)に、月別に折線グラフで表したものです。過去約3年間の動向を月別に一目で見ることができます。ぜひ、ご活用ください。

■愛知県に関するコメント(東京都、大阪府除く)

①総数(持家、貸家、分譲戸建、分譲マンションの合計)

- ・前年同月比、前月比ともに上回った。

②各種類の住宅の状況

- ・貸家は前月比を上回ったが、前年同月比を下回った。
- ・分譲戸建住宅は前月比でやや減少したがほぼ横ばいで、前年同月比を上回った。
- ・持家は前月比でやや減少したがほぼ横ばいで、前年同月比を上回った。
- ・分譲マンションは前月比を大幅に上回り、前年同月比も上回った。

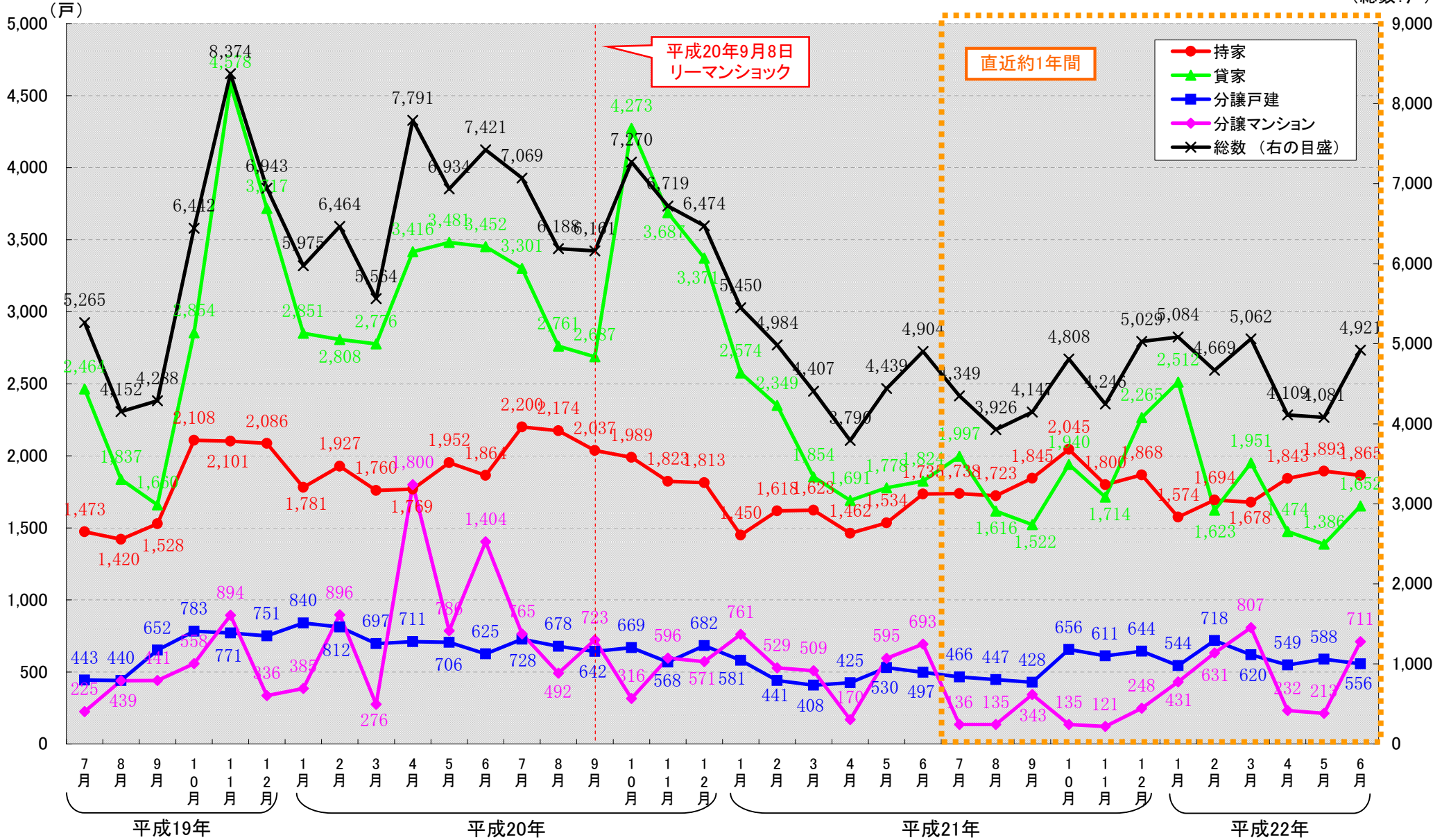
③まとめ

- ・総数で前年同月比を上回るなど水準が上昇してきており、前月比でも上回り勢いもついてきている。
- ・けん引役としては持家、分譲戸建が堅調なのに加え、分譲マンションの大幅増(前月比3.3倍)が上げられる。
- ・国交省でも弱含みからやや弱含みとわずかながら上方修正をしているようだが、愛知県でもあてはまりそうだ。(文責：小間幸一)

■データ出典/国土交通省 建築着工統計調査(月報)

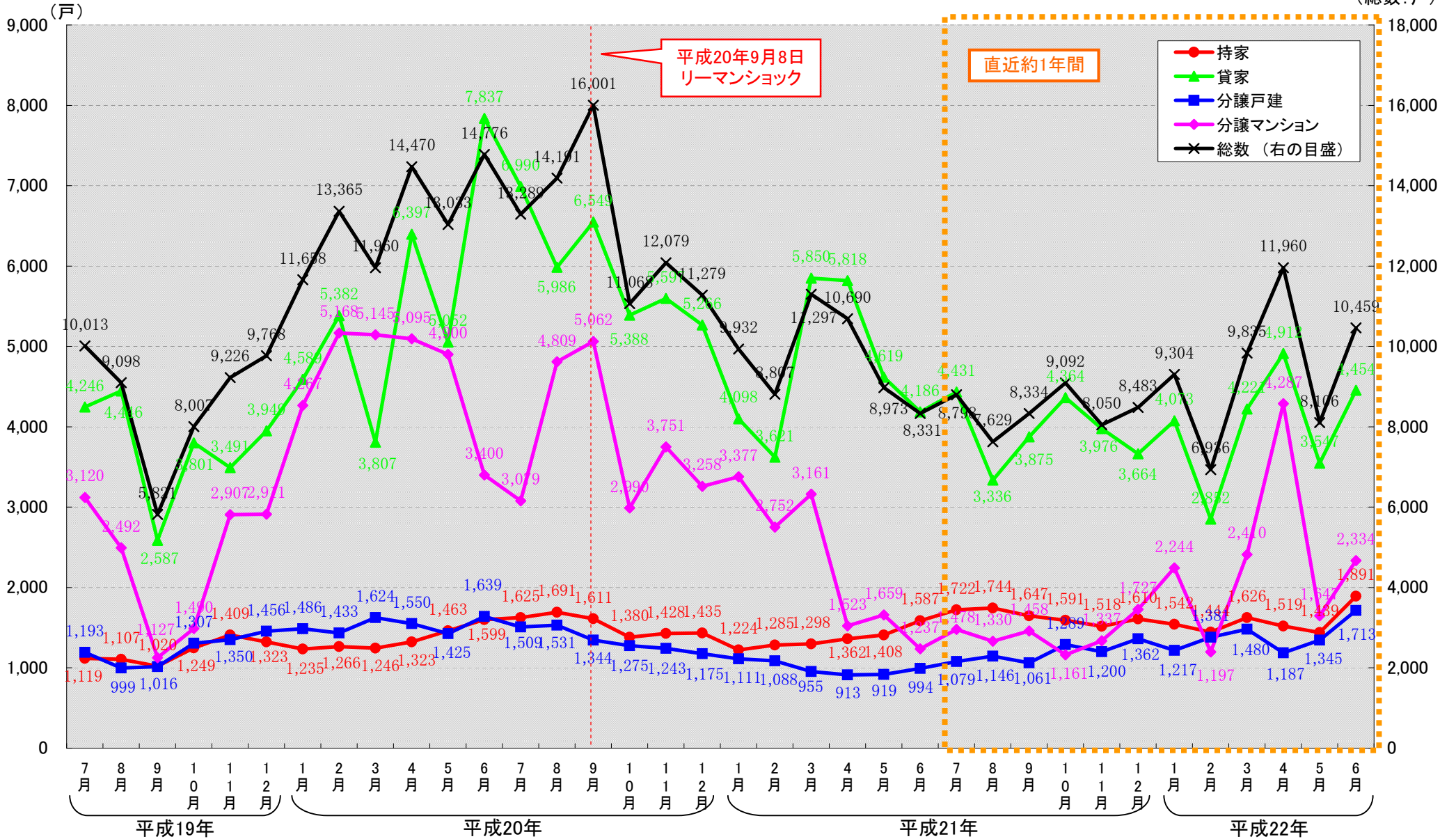
以上

愛知県 利用関係別・新設住宅着工戸数推移



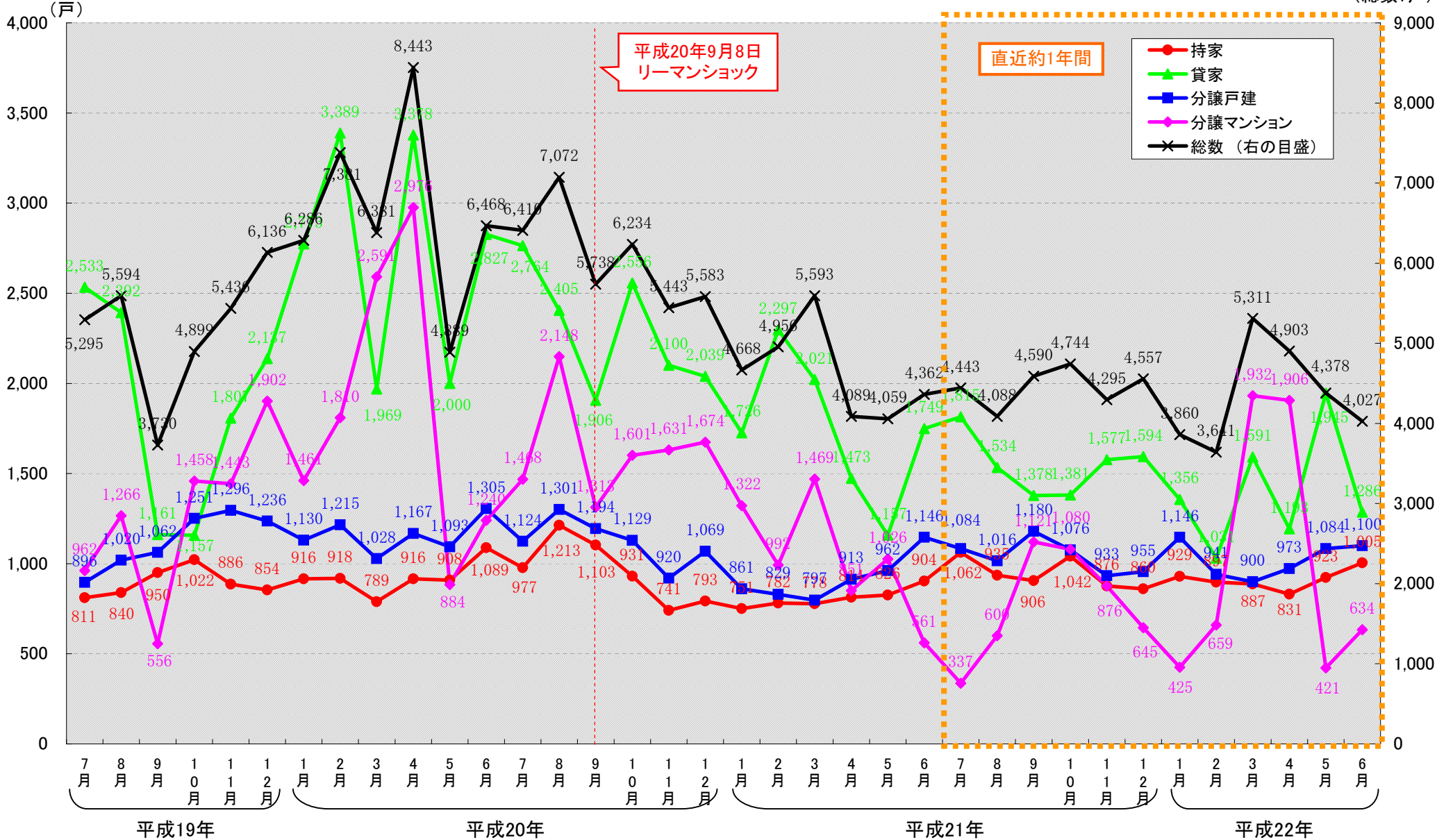
※国土交通省 建築着工統計調査 http://www.mlit.go.jp/statistics/details/jutaku_list.html より住宅市場研究室にて作成
 ※「給与住宅」および「分譲戸建・マンション以外の分譲住宅」を割愛の為、総数と合計は一致しない。

東京都 利用関係別・新設住宅着工戸数推移



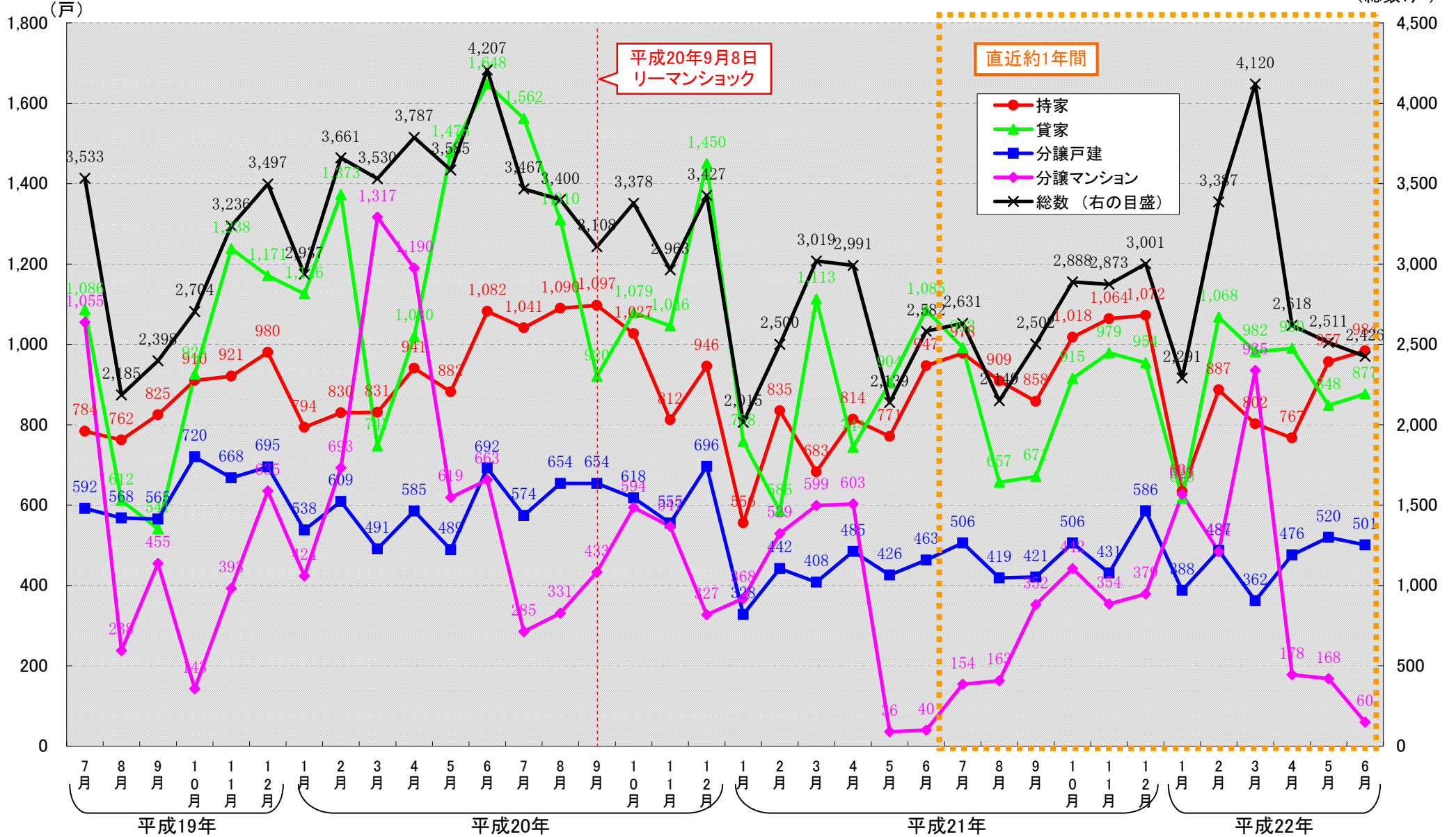
※国土交通省 建築着工統計調査 http://www.mlit.go.jp/statistics/details/jutaku_list.html より住宅市場研究室にて作成
 ※「給与住宅」および「分譲戸建・マンション以外の分譲住宅」を割愛の為、総数と合計は一致しない。

大阪府 利用関係別・新設住宅着工戸数推移



※国土交通省 建築着工統計調査 http://www.mlit.go.jp/statistics/details/jutaku_list.html より住宅市場研究室にて作成
 ※「給与住宅」および「分譲戸建・マンション以外の分譲住宅」を割愛の為、総数と合計は一致しない。

兵庫県 利用関係別・新設住宅着工戸数推移



※国土交通省 建築着工統計調査 http://www.mlit.go.jp/statistics/details/jutaku_list.html より住宅市場研究室にて作成
 ※「給与住宅」および「分譲戸建・マンション以外の分譲住宅」を割愛の為、総数と合計は一致しない。