

関係者各位

株式会社TSON 住宅市場データ室

問合せ先：小間 幸一

Tel：0587-23-7461(直通)

052-589-6055(代表)

メール：[kouichi-koma@tson.co.jp](mailto:kouichi-koma@tson.co.jp)

ホームページ：<http://www.jyuseikatsu.jp/>

## 愛知県・東京都・大阪府・宮城県・岐阜県・三重県の 「利用関係別・新設住宅着工戸数」の月別推移グラフ

平成26年12月版

(掲載月/平成24年1～12月、平成25年1～12月、平成26年1～12月)

株式会社TSON 住宅市場データ室では表記の資料を作成いたしましたので、ご案内申し上げます。

### ■愛知県・東京都・大阪府・宮城県・岐阜県・三重県の「利用関係別・新設住宅着工戸数」月別推移グラフ

国土交通省が毎月公表しております「建築着工統計調査(月報)」をもとに愛知県、東京都、大阪府に加えて宮城県・岐阜県・三重県の新設住宅着工戸数の推移を利用関係別(持家・貸家・分譲戸建・分譲マンション)に、月別に折線グラフで表したものです。過去約3年間の動向を月別に一目で見ることができます。ぜひ、ご活用ください。

### ■愛知県に関するコメント(東京都、大阪府、宮城県、岐阜県、三重県を除く)

#### ①総数(持家、貸家、分譲戸建、分譲マンションの合計)

前年同月比を下回ったが、**前月比を上回った。**

#### ②各種類の住宅の状況

- ・ **貸家は前年同月比、前月比共に上回った。**
- ・ 持家は前年同月比、前月比共に下回った。
- ・ 分譲戸建は前年同月比を下回ったが、**前月比を上回った。**
- ・ 分譲マンションは前年同月比、前月比共に下回った。

#### ③まとめ

12月着工戸数は総数が前年同月比を下回ったが、前月比を上回った。理由は貸家(賃貸アパート、賃貸マンション)が前年同月比、前月比共に上回ったことと、分譲戸建住宅が前月比を上回ったことによる。但し、総数で4,200戸台～4,800戸台を行き来する基本的には横ばいが続いていると思われる。これに持家がどこまで戻せるのかによって、増税後の着工戸数の水準が決まりそうだ。今後の景気経済指標に注目したい。

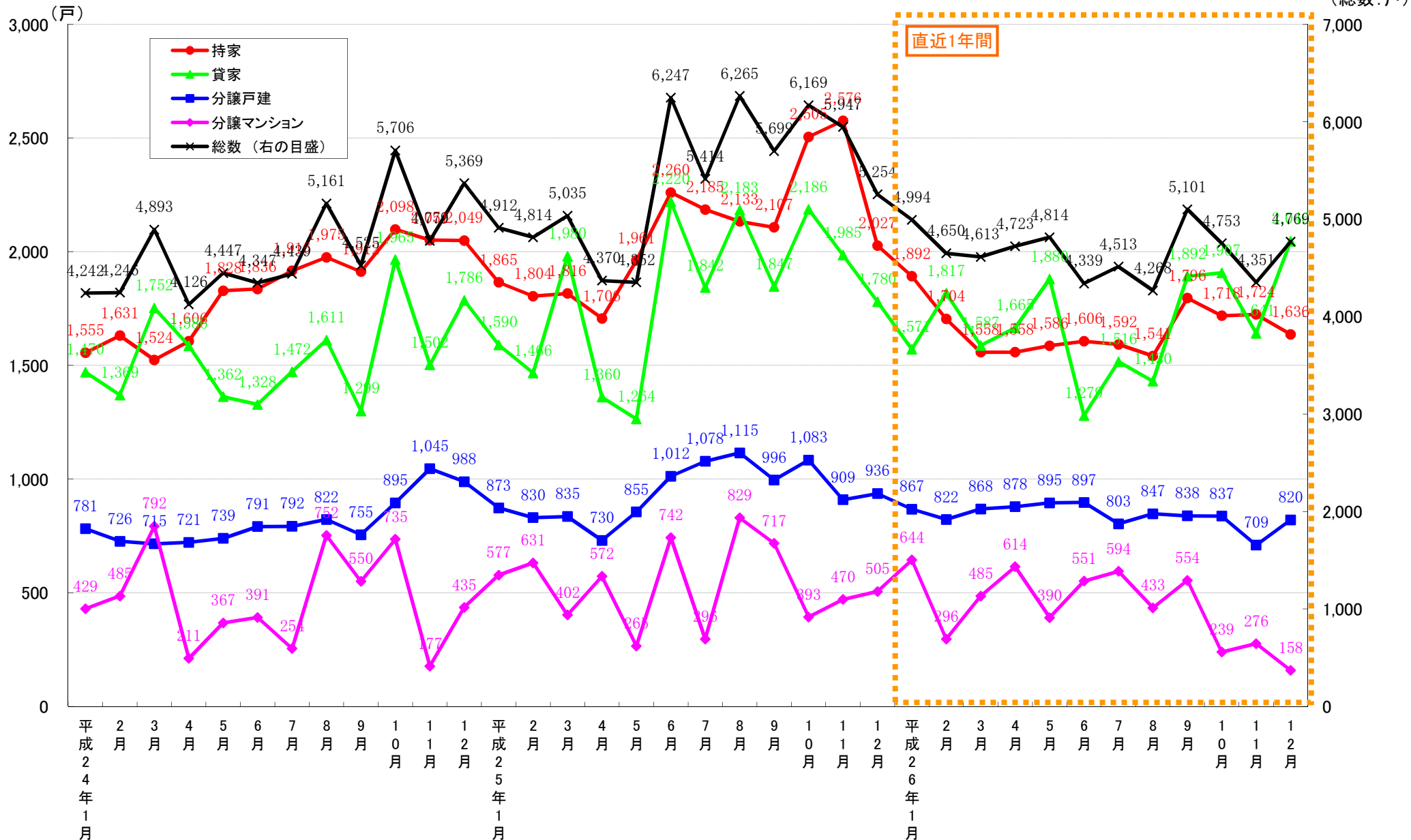
(文責:小間幸一)

※2013年9月までに住宅建築の請負契約をした場合、2014年4月以降の引き渡しでも現行消費税が適用になる

■ **データ出典** / 国土交通省 建築着工統計調査(月報)

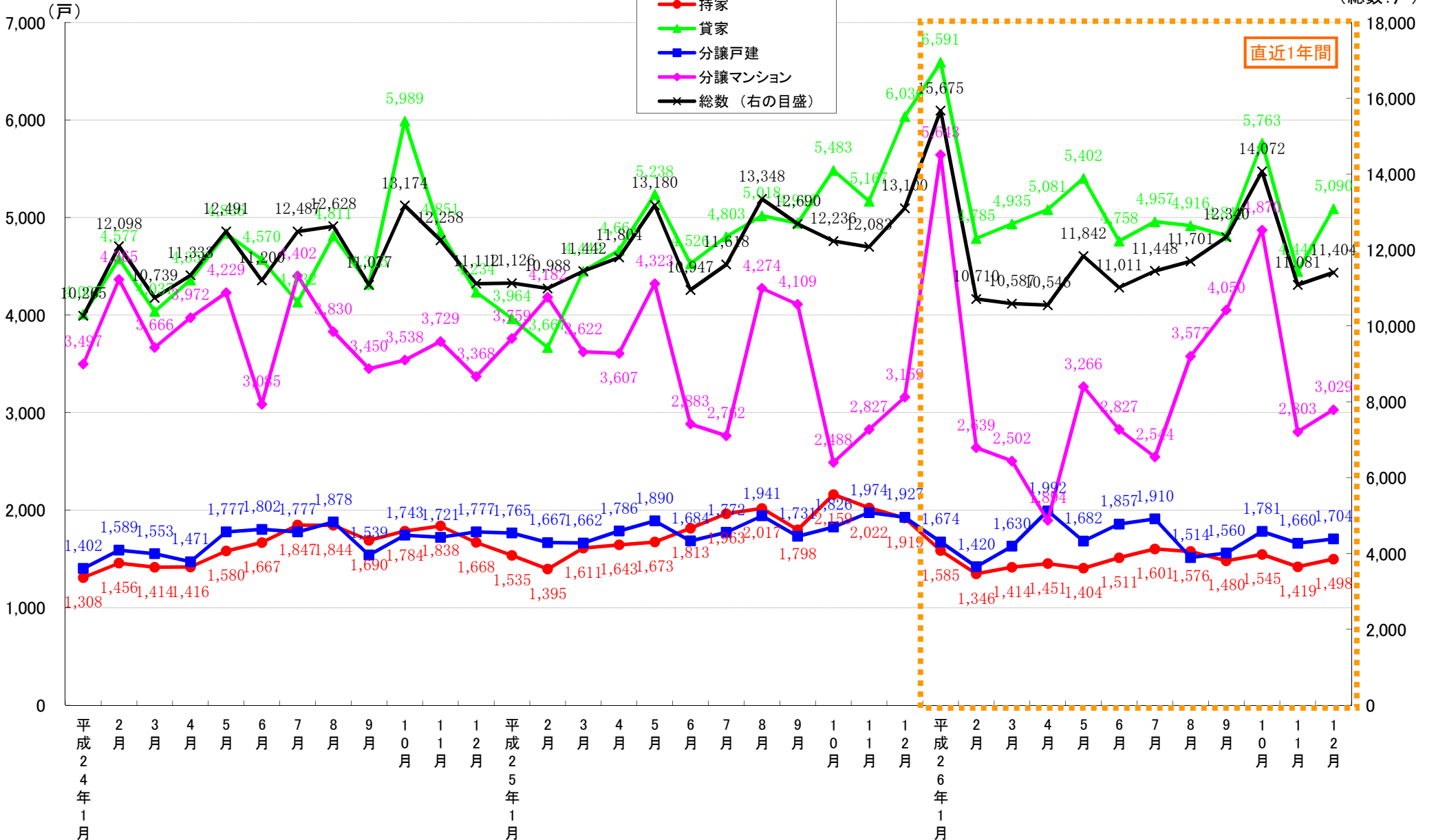
以上

# 愛知県 利用関係別・新設住宅着工戸数推移



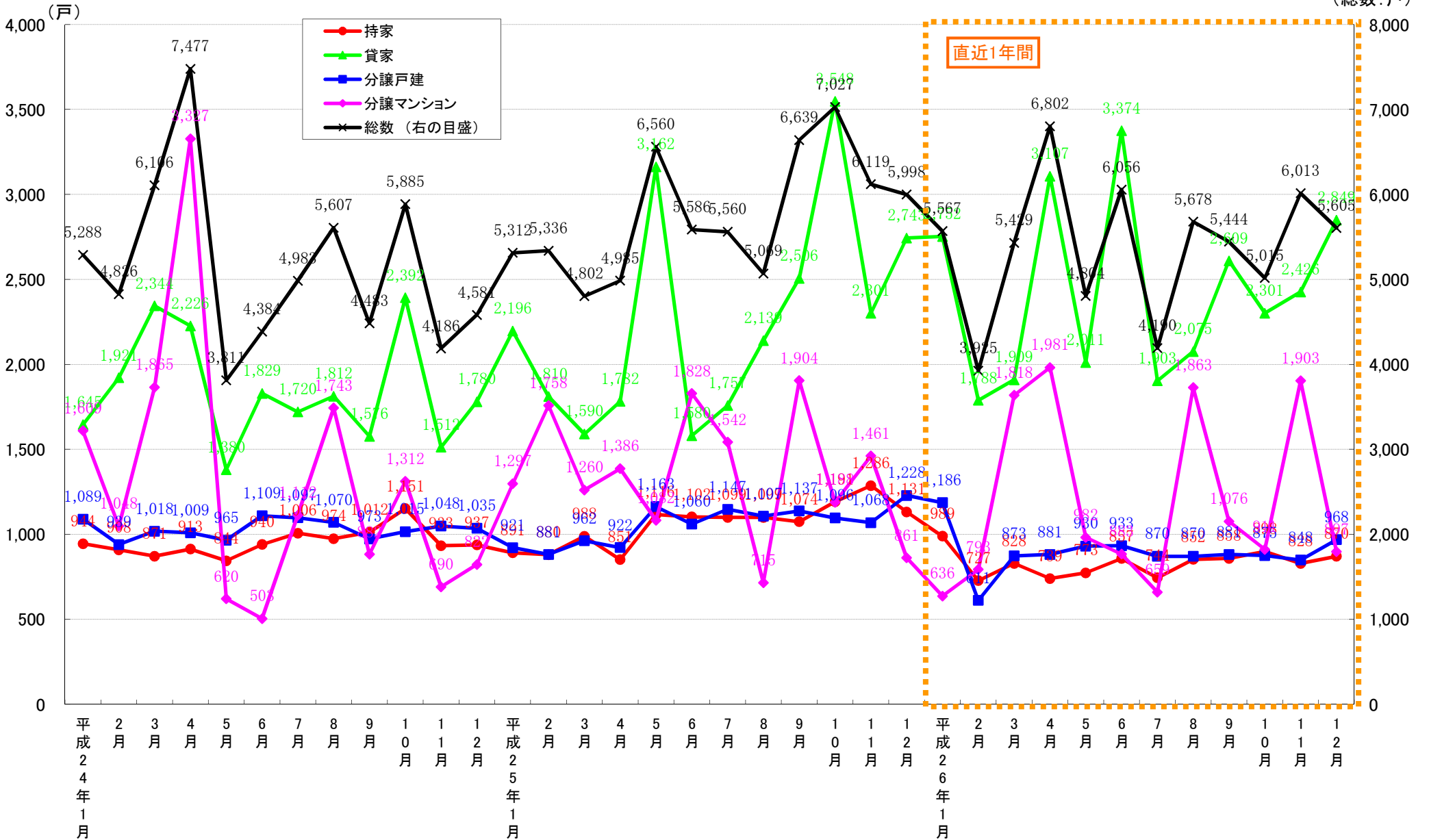
※国土交通省 建築着工統計調査 [http://www.mlit.go.jp/statistics/details/jutaku\\_list.html](http://www.mlit.go.jp/statistics/details/jutaku_list.html) より住宅市場データ室にて作成  
 ※「給与住宅」および「分譲戸建・マンション以外の分譲住宅」を割愛の為、総数と合計は一致しない。

# 東京都 利用関係別・新設住宅着工戸数推移



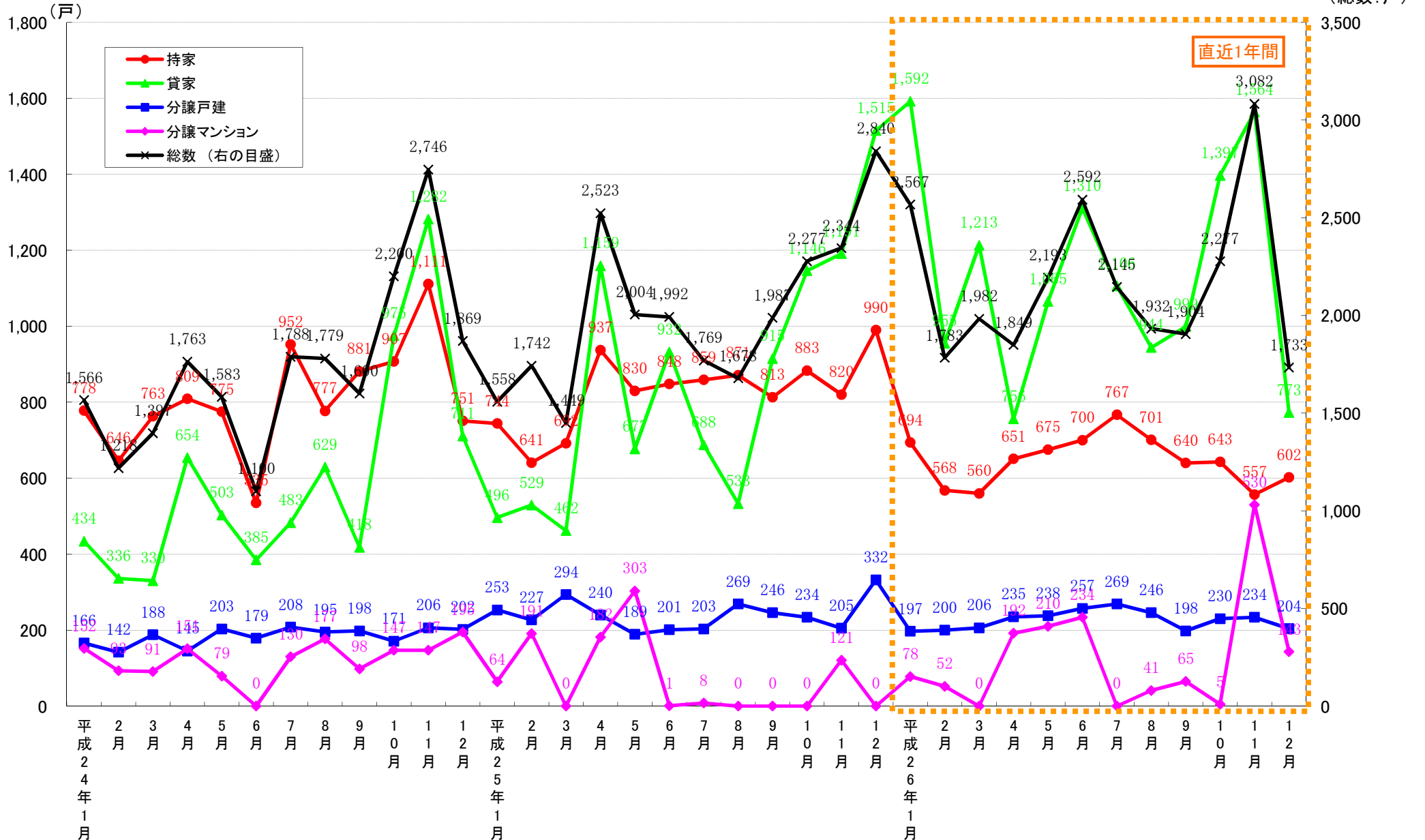
※国土交通省 建築着工統計調査 [http://www.mlit.go.jp/statistics/details/jutaku\\_list.html](http://www.mlit.go.jp/statistics/details/jutaku_list.html) より住宅市場データ室にて作成  
 ※「給与住宅」および「分譲戸建・マンション以外の分譲住宅」を割愛の為、総数と合計は一致しない。

# 大阪府 利用関係別・新設住宅着工戸数推移



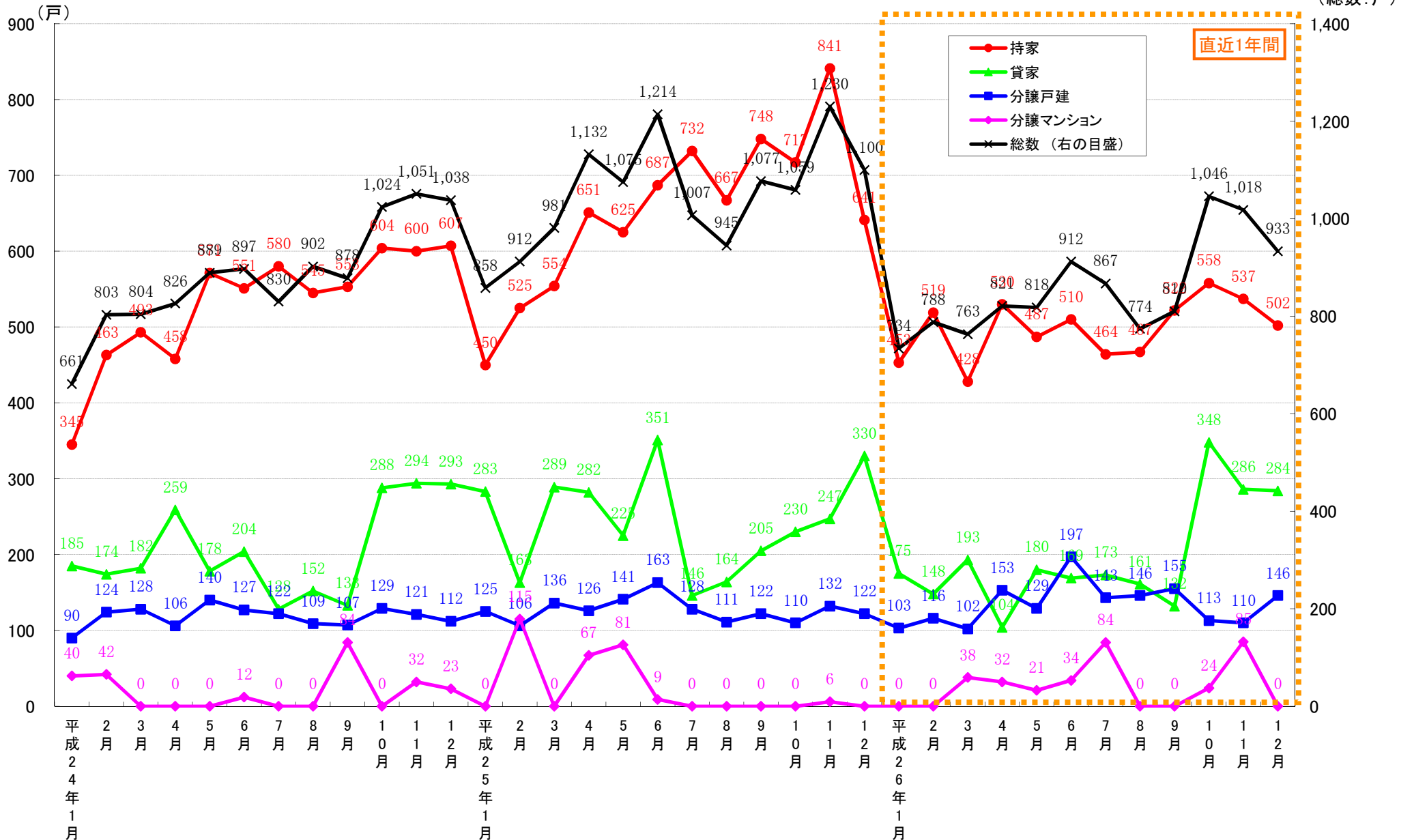
※国土交通省 建築着工統計調査 [http://www.mlit.go.jp/statistics/details/jutaku\\_list.html](http://www.mlit.go.jp/statistics/details/jutaku_list.html) より住宅市場データ室にて作成  
 ※「給与住宅」および「分譲戸建・マンション以外の分譲住宅」を割愛の為、総数と合計は一致しない。

# 宮城県 利用関係別・新設住宅着工戸数推移



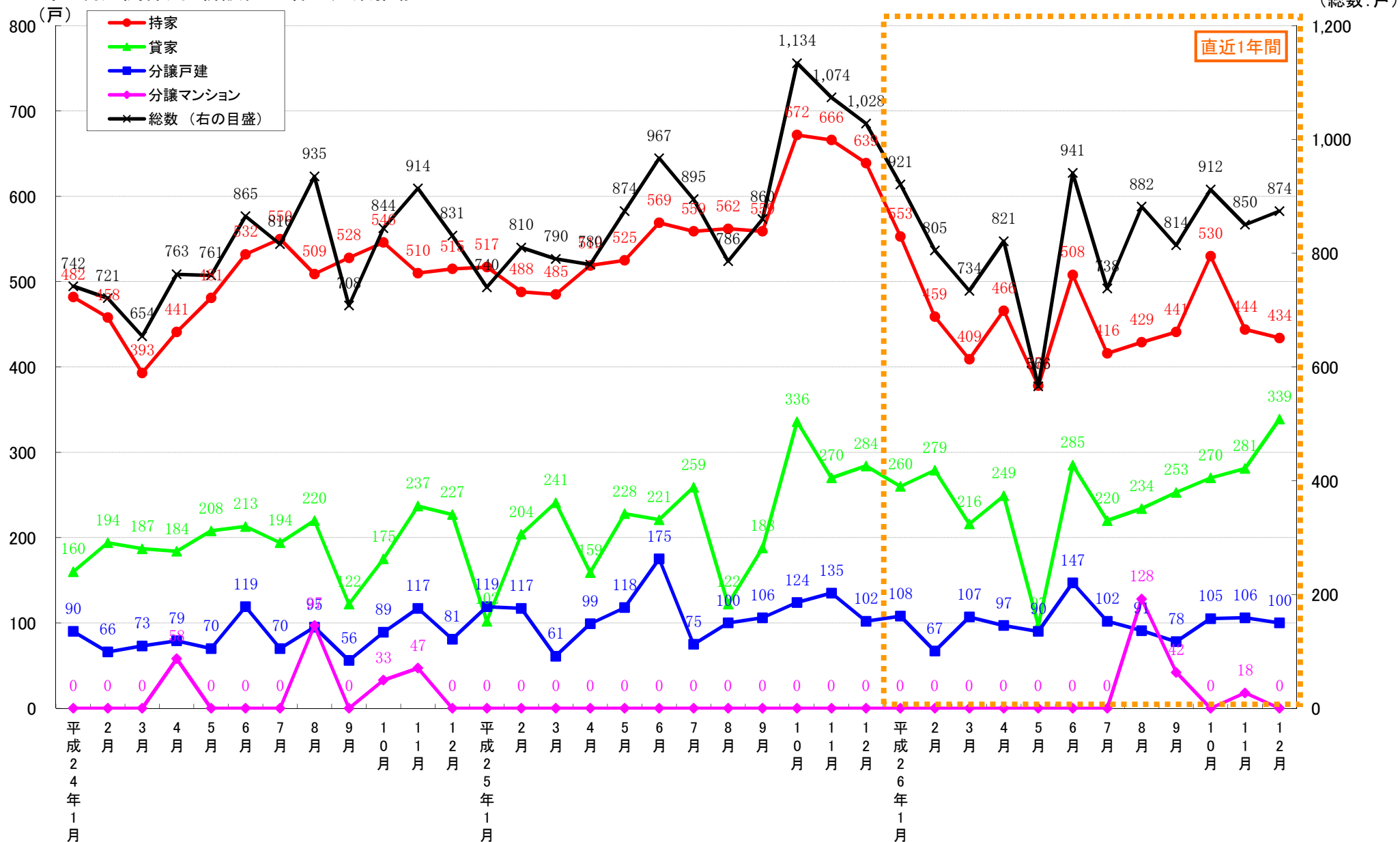
※国土交通省 建築着工統計調査 [http://www.mlit.go.jp/statistics/details/jutaku\\_list.html](http://www.mlit.go.jp/statistics/details/jutaku_list.html) より住宅市場データ室にて作成  
 ※「給与住宅」および「分譲戸建・マンション以外の分譲住宅」を割愛の為、総数と合計は一致しない。

岐阜県 利用関係別・新設住宅着工戸数推移



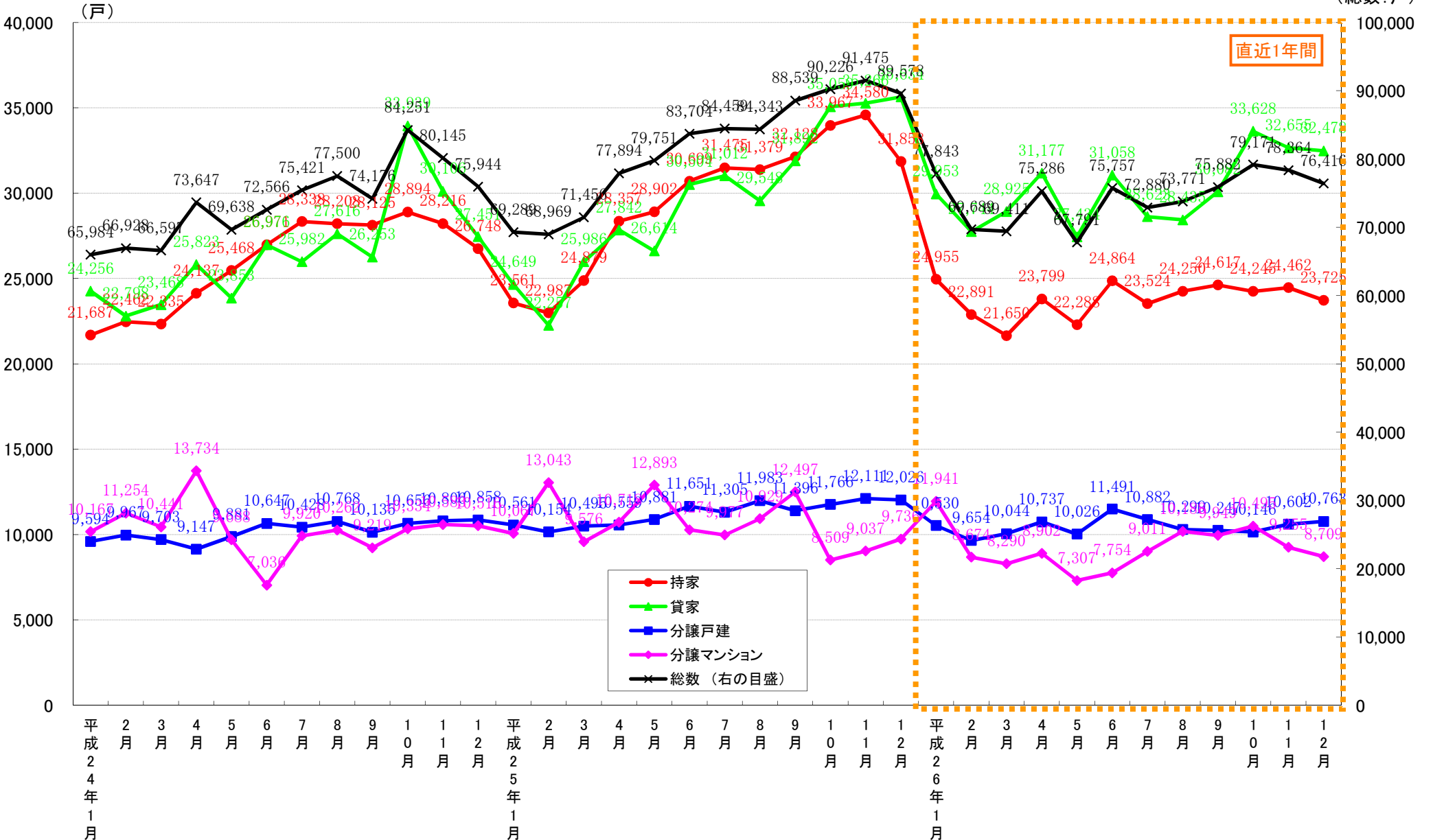
※国土交通省 建築着工統計調査 [http://www.mlit.go.jp/statistics/details/jutaku\\_list.html](http://www.mlit.go.jp/statistics/details/jutaku_list.html) より住宅市場データ室にて作成  
 ※「給与住宅」および「分譲戸建・マンション以外の分譲住宅」を割愛の為、総数と合計は一致しない。

# 三重県 利用関係別・新設住宅着工戸数推移



※国土交通省 建築着工統計調査 [http://www.mlit.go.jp/statistics/details/jutaku\\_list.html](http://www.mlit.go.jp/statistics/details/jutaku_list.html) より住宅市場データ室にて作成  
 ※「給与住宅」および「分譲戸建・マンション以外の分譲住宅」を割愛の為、総数と合計は一致しない。

# 全国 利用関係別・新設住宅着工戸数推移



※国土交通省 建築着工統計調査 [http://www.mlit.go.jp/statistics/details/jutaku\\_list.html](http://www.mlit.go.jp/statistics/details/jutaku_list.html) より住宅市場データ室にて作成  
 ※「給与住宅」および「分譲戸建・マンション以外の分譲住宅」を割愛の為、総数と合計は一致しない。