



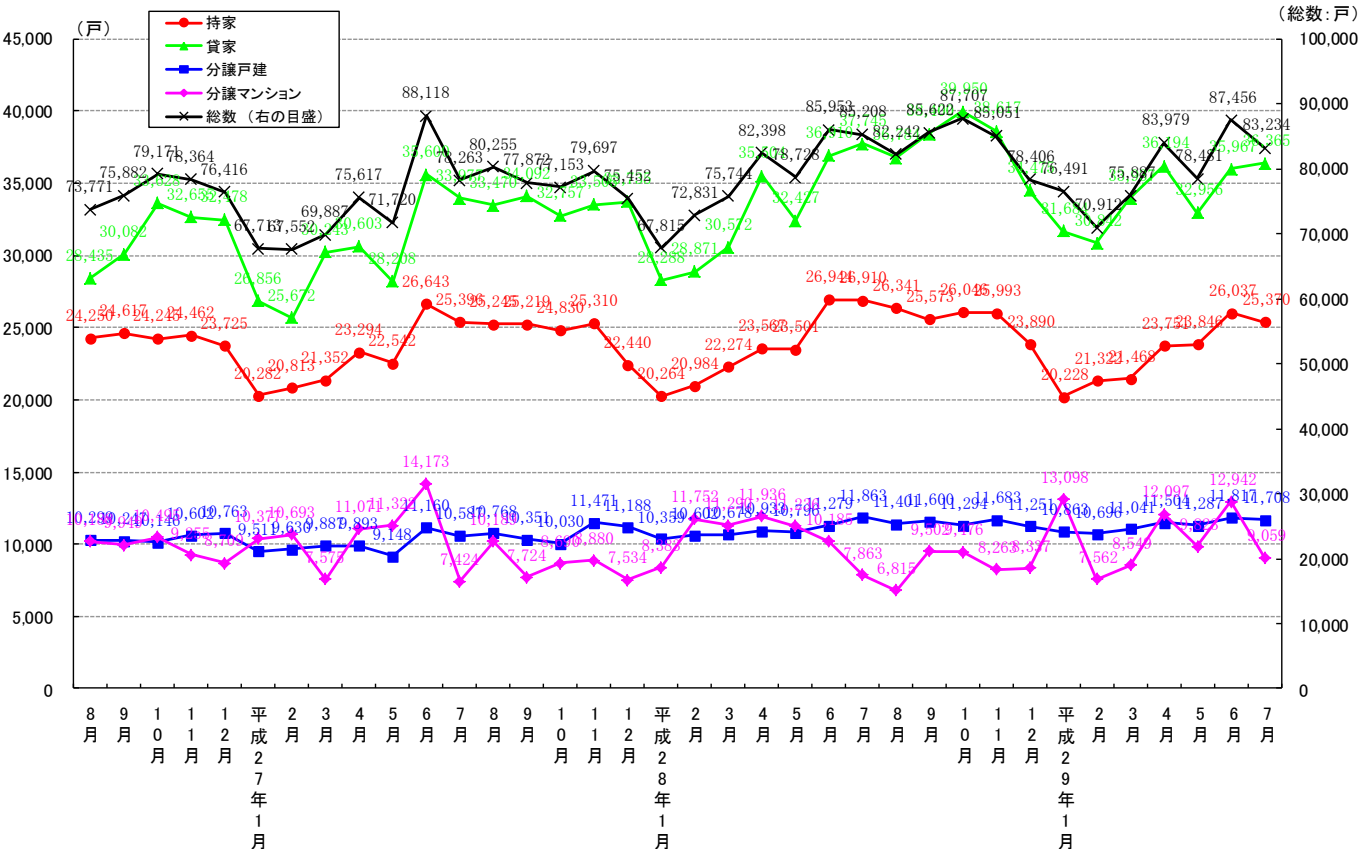
月報: 全国 & 主要3都府県(東京・愛知・大阪)+宮城県の住宅着エグラフ 平成29年7月版

(掲載月/平成26年8~12月、平成27年1~12月、平成28年1月~12月、平成29年1月~7月)

全国総括/住宅着工総数は前年同月比、前月比共に減少した。持家(主に注文戸建住宅)と分譲マンションでの前月比減が影響した。

- 東京の住宅着工総数は前年同月比、前月比共に減少した。貸家(主に賃貸マンション、アパート)、持家、分譲戸建での同様の傾向と分譲マンションでの前月比減が影響した。特に分譲マンションの減少が大きかった。
- 愛知県の住宅着工総数は前年同月比、前月比共に増加した。貸家での同様の傾向が影響した。
- 大阪府の住宅着工総数は前年同月比、前月比で増加した。分譲戸建での同様の傾向と、分譲マンションでの前月比増が影響した。
- 宮城県の住宅着工総数は前年同月比、前月比共に増加した。貸家、分譲戸建での前月比増と分譲マンションでの前年同月比増が影響した。

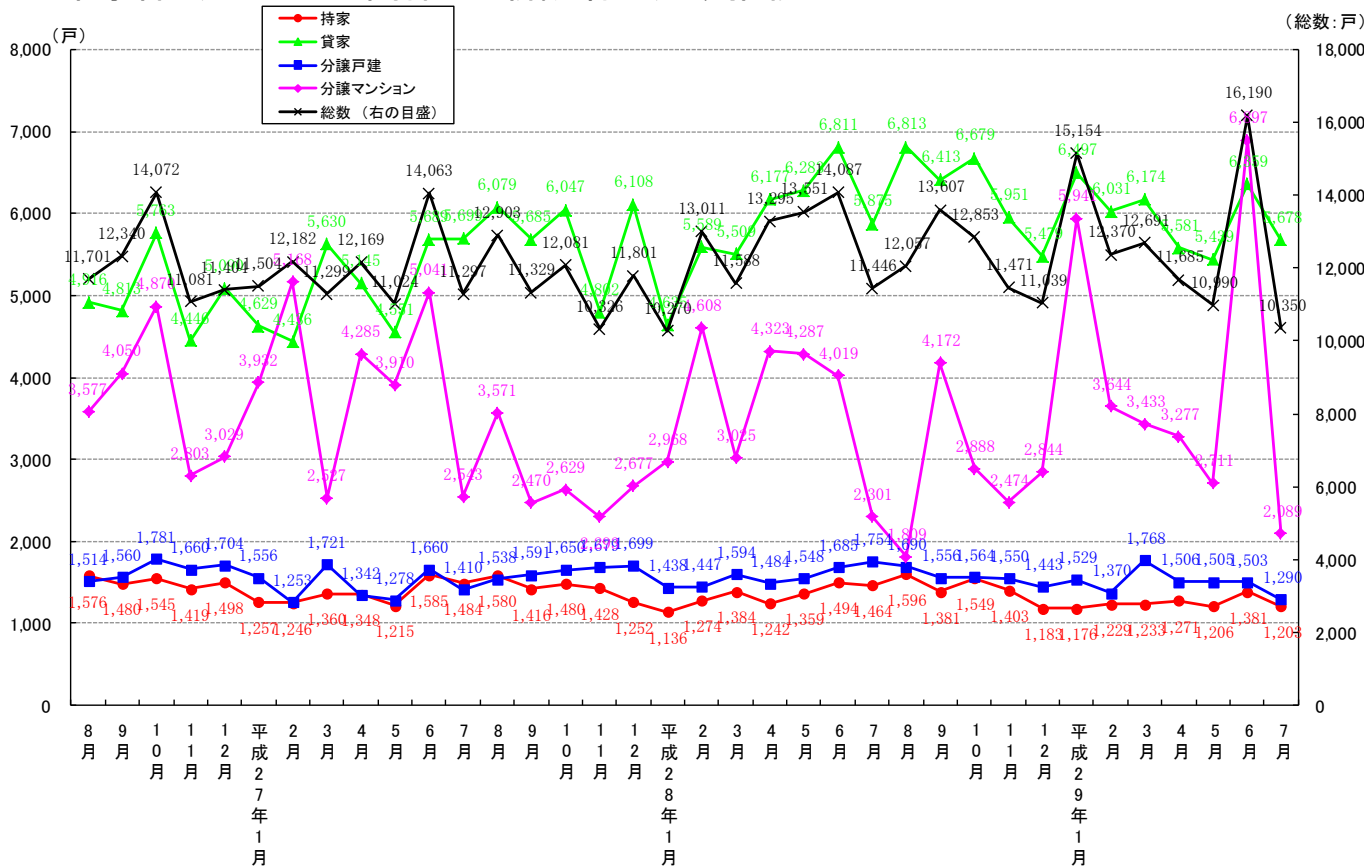
■日本全国計 月別・利用関係別 新設着工戸数推移



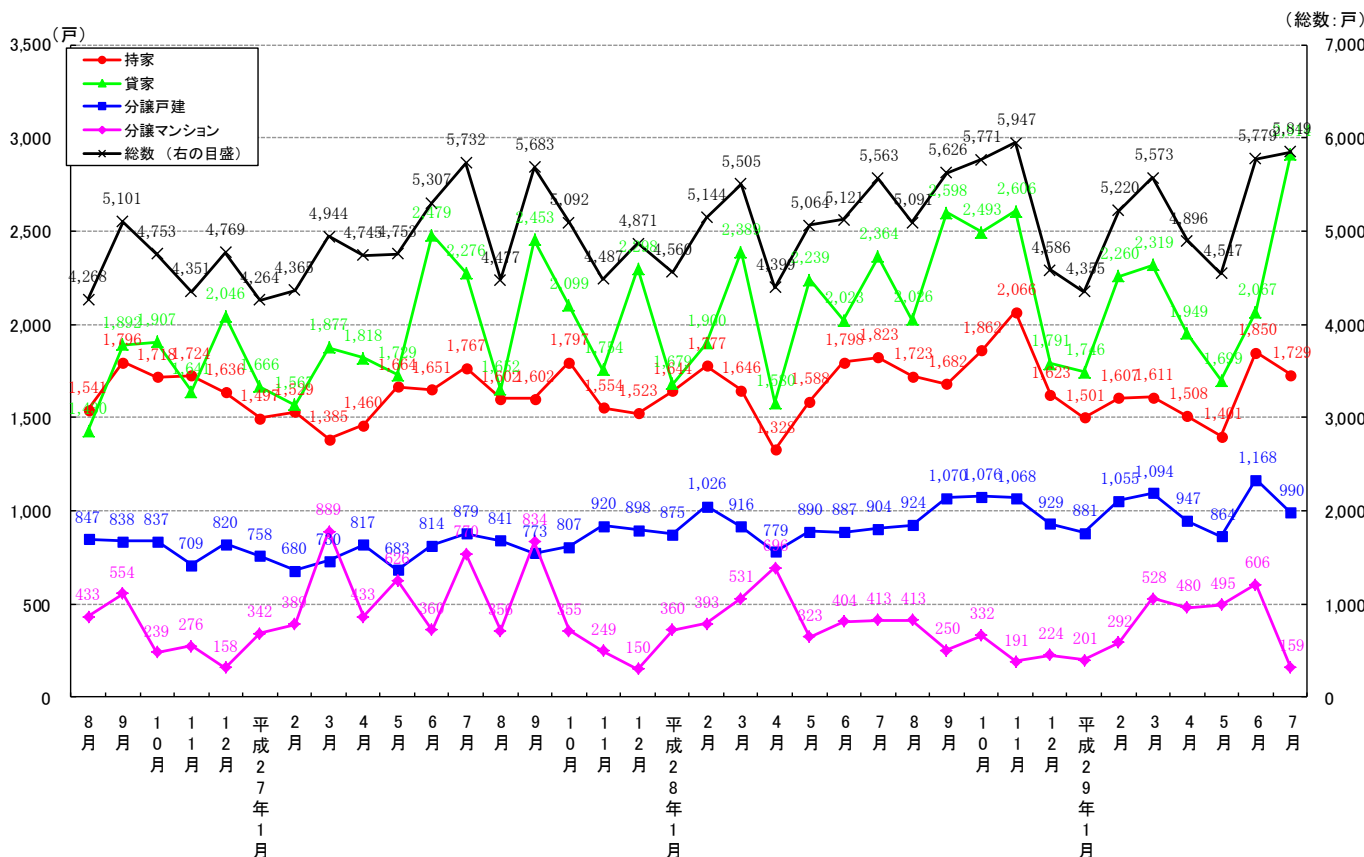
※国土交通省 建築着工統計調査 http://www.mlit.go.jp/statistics/details/jutaku_list.html より住宅市場データ室にて作成

※「給与住宅」および「分譲戸建・マンション以外に分譲住宅」を割愛の為、総数と合計は一致しない。

東京都 月別・利用関係別 新設着工戸数推移



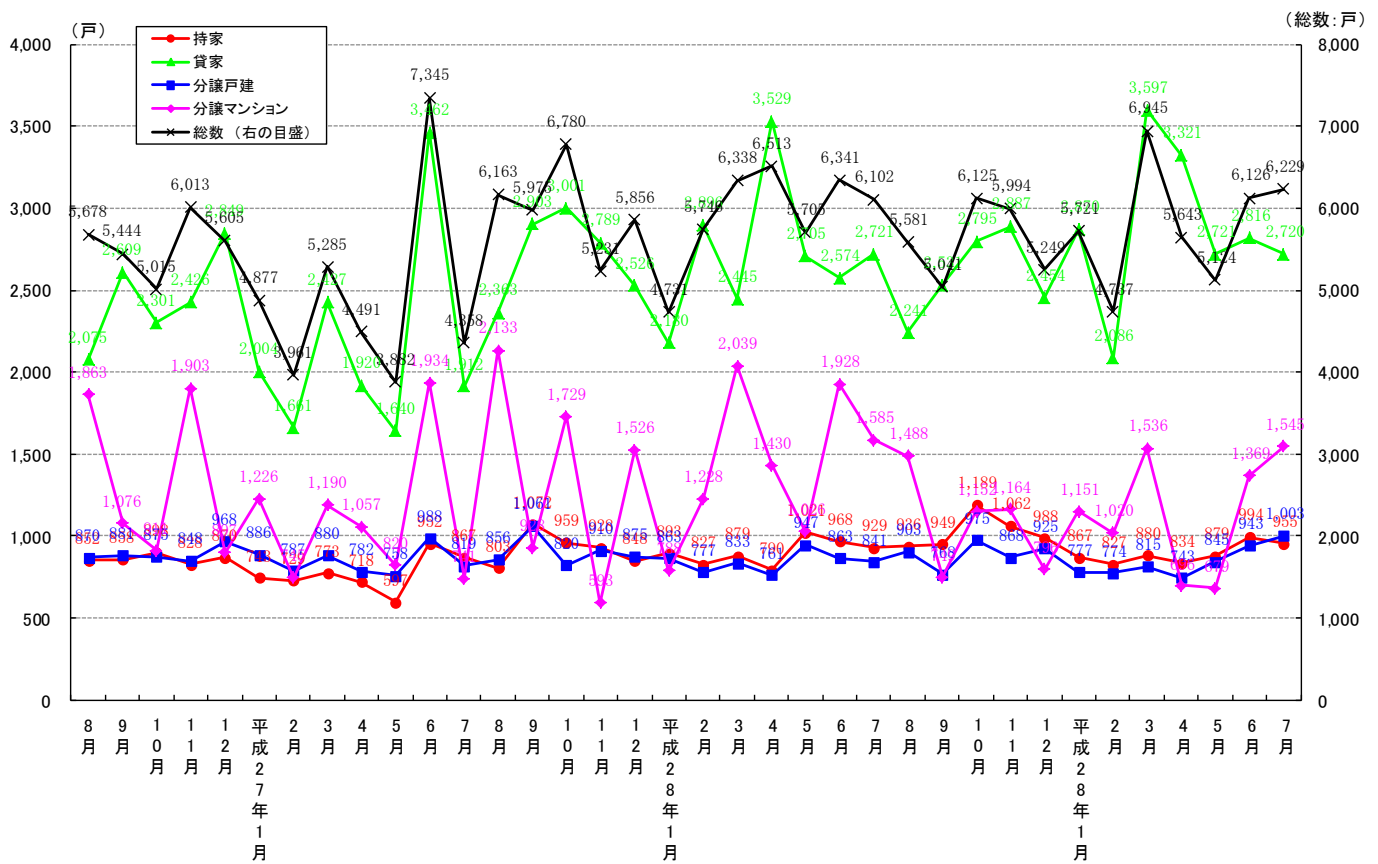
愛知県 月別・利用関係別 新設着工戸数推移



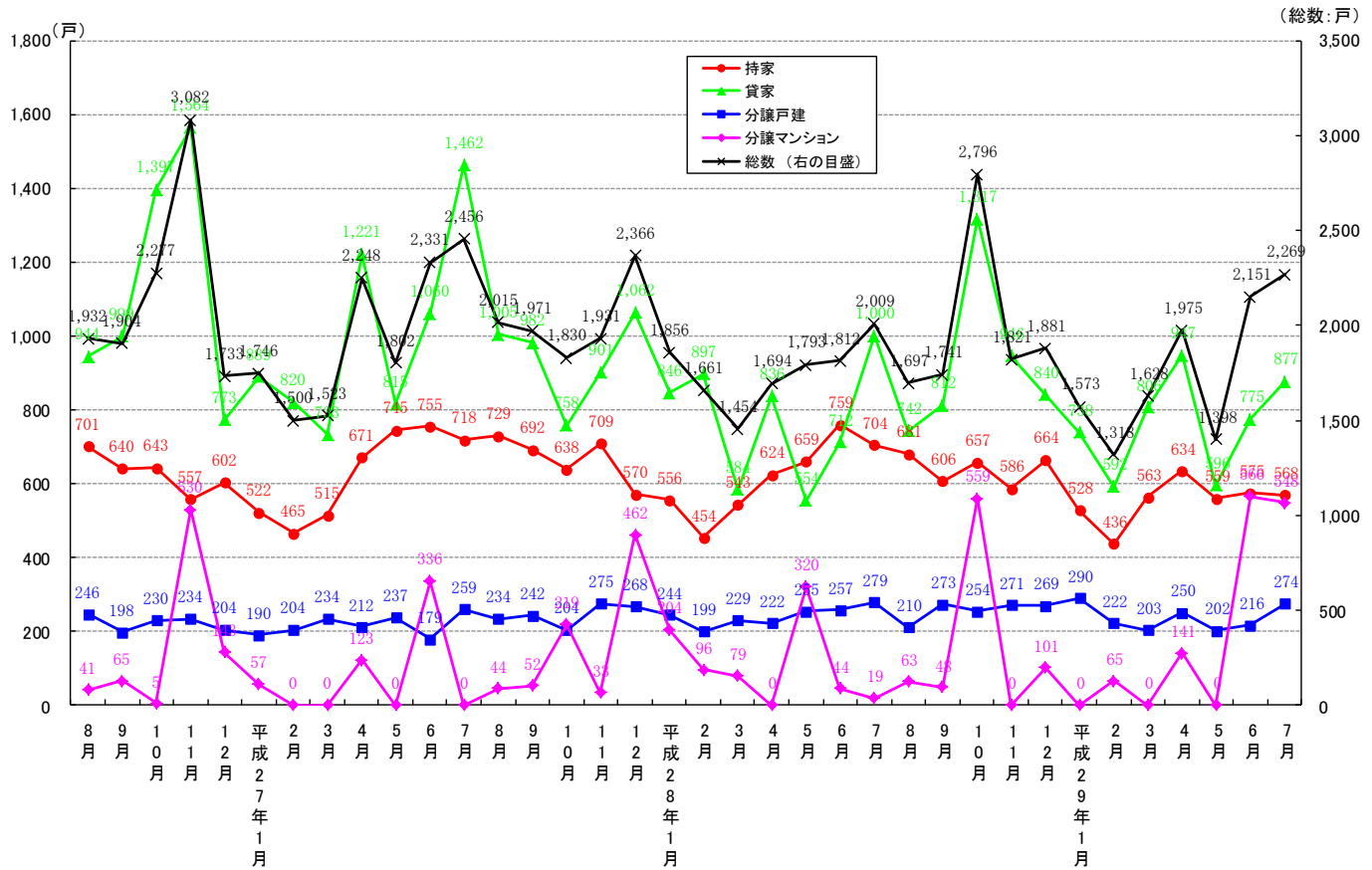
※国土交通省 建築着工統計調査 http://www.mlit.go.jp/statistics/details/jutaku_list.html より住宅市場データ室にて作成

※「給与住宅」および「分譲戸建・マンション以外の分譲住宅」を割愛の為、総数と合計は一致しない。

大阪府 月別・利用関係別 新設着工戸数推移



(参考)宮城県 月別・利用関係別 新設着工戸数推移



※国土交通省 建築着工統計調査 http://www.mlit.go.jp/statistics/details/jutaku_list.html より住宅市場データ室にて作成

※「給与住宅」および「分譲戸建・マンション以外の分譲住宅」を割愛の為、総数と合計は一致しない。

【お問い合わせ先】

株式会社TSON 住宅市場データ室

担当者:小間(こま)・小崎(こざき)

Tel:052-589-6055 Fax:052-589-6056



株式会社TSON

■本データを含め、当社が提供する資料類は、情報の提供を唯一の目的としたものであり、不動産および金融商品を含む商品サービスまたは権利の販売その他の取引の申し込み、勧誘、あっ旋、媒介等を目的としたものではありません。

■本データを含め、当社が提供する資料類は、信頼できると考えられる情報に基づいて作成していますが、当社はその正確性及び完全性に関して責任を負うものではありません。

■本データ、資料の全ての著作権は株式会社TSONに属しております。当社の事前の了承なく、その目的や方法の如何を問わず、本資料の全部または一部を複製・改変・翻訳等の利用を禁じます。

■本データ、資料の全部または一部を引用・転載して利用する場合は、事前に株式会社TSONの許諾を必要とします。

■本データ、資料、リリースの内容はあくまで執筆者の個人的見解に基づくもので、当社としての正式見解と必ずしも一致するものではありません。予めご了承ください。