

株式会社TSON(社長:百生 彰、本社:愛知県名古屋市中村区名駅3-22-8。以下「TSON」)が運営する調査機関「住宅市場データ室」(URL: <http://www.jyuseikatsu.jp/>)は、愛知県及び名古屋市における2017年11月の「分譲戸建住宅」及び「建築条件付き土地(住宅)」の推定販売数、推定販売率、推定販売平均価格を独自に調査しましたのでお知らせします。

●2017年11月 愛知県 分譲戸建住宅の販売数、成約数、成約率の調査結果

・販売数は10月比で5.2%増でした。成約数は10月比で26.9%増、成約率は17.3%となり10月比で3.0ポイント増となりました。価格は10月比で13.9万円ダウン(0.4%減)でした。

・11月は販売数、成約数、成約率はともに増加しました。販売平均価格は下降しました。

※分譲戸建住宅のデータについて

分譲戸建住宅は建売住宅とも言われます。これに関する公的データは、国土交通省の住宅着工戸数のみです。しかし、これはディベロッパーが分譲住宅を建築し始めた数で、いわば供給数にしかすぎません。その後、実際にどのくらい販売されているのか、成約数はどうなったのかについての公的データは現在のところありません。時間的な流れは、分譲戸建住宅着工⇒分譲戸建住宅販売、成約、成約率となります。(株)TSONでは独自にこれらのデータを調査し結果を公表しております。

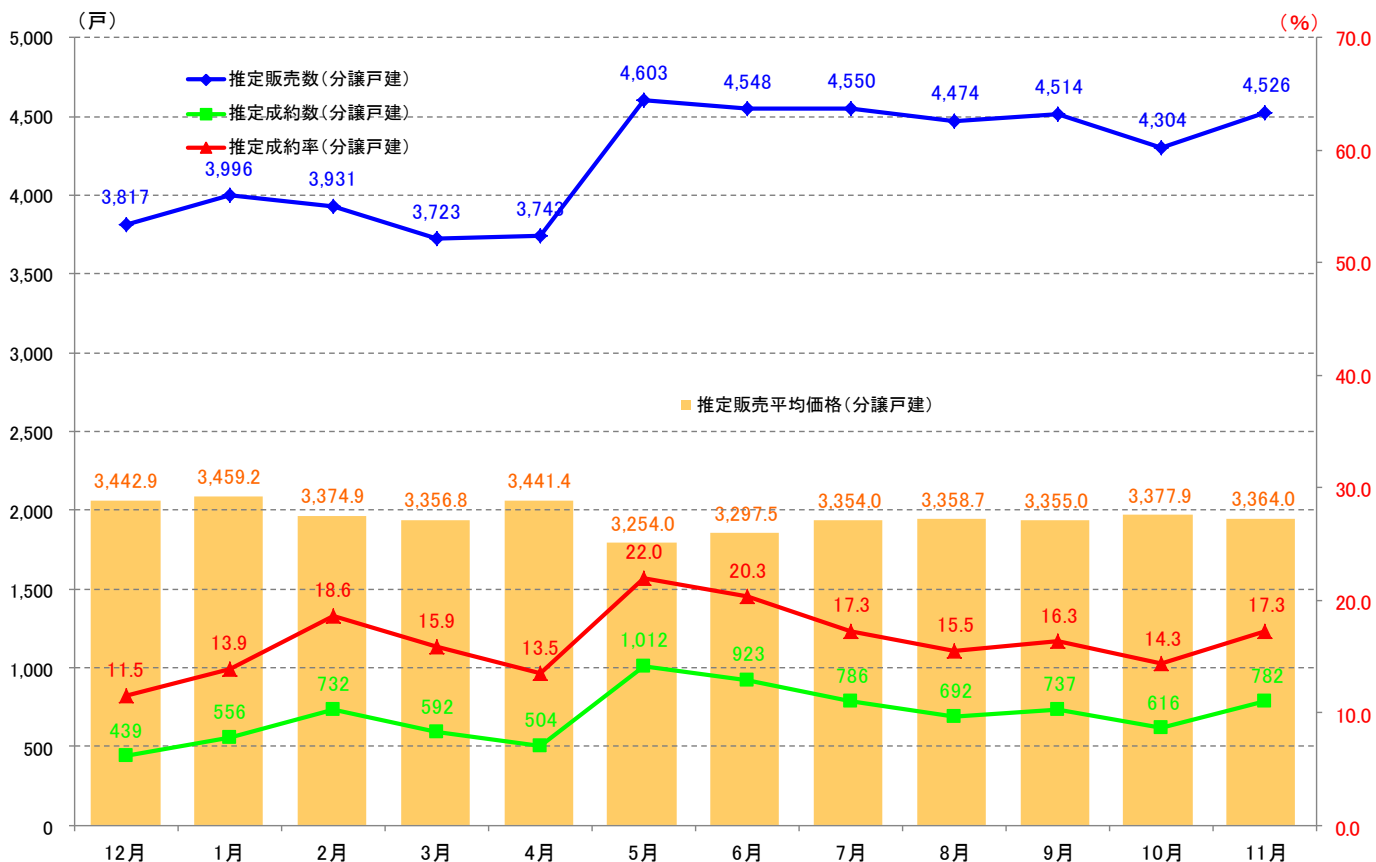
※各数値は小数点2桁以下を四捨五入しているため表記と差異が一致しない場合があります。

※各販売戸数は収集日数に応じて調整値を加えております。

・景気動向指標として分譲戸建着工数(国土交通省)⇨先行指数、「分譲戸建住宅の販売数、成約数、成約率」⇨遅行指数としてご参考にされてはいかでしょうか。

愛知県 分譲戸建住宅	2016年	2017年										
	12月	1月	2月	3月	4月	5月	6月	7月	8月	9月	10月	11月
推定販売数(戸)	3,817	3,996	3,931	3,723	3,743	4,603	4,548	4,550	4,474	4,514	4,304	4,526
推定成約数(戸)	439	556	732	592	504	1,012	923	786	692	737	616	782
推定成約率(%)	11.5	13.9	18.6	15.9	13.5	22.0	20.3	17.3	15.5	16.3	14.3	17.3
推定販売平均価格(万円)	3,442.9	3,459.2	3,374.9	3,356.8	3,441.4	3,254.0	3,297.5	3,354.0	3,358.7	3,355.0	3,377.9	3,364.0

※数値は小数点2桁以下を四捨五入



※株式会社TSON住宅市場データ室調べ。

●2017年11月 名古屋市 分譲戸建住宅の販売数、成約数、成約率の調査結果

・販売数は10月比で4.4%増でした。成約数は10月比で11.7%増、成約率は14.5%となり10月比で1.0ポイント増となりました。価格は10月比で31.4万円ダウン(0.8%減)でした。

・11月は販売数、成約数と成約率は増加しました。販売平均価格は下降しました。

※分譲戸建住宅のデータについて

分譲戸建住宅は建売住宅とも言われます。これに関する公的データは、国土交通省の住宅着工戸数のみです。しかし、これはディベロッパーが分譲住宅を建築し始めた数で、いわば供給数にしかすぎません。その後、実際にどのくらい販売されているのか、成約数はどうなったのかについての公的データは現在のところありません。時間的な流れは、分譲戸建住宅着工⇒分譲戸建住宅販売、成約、成約率となります。(株)TSONでは独自にこれらのデータを調査し結果を公表しております。

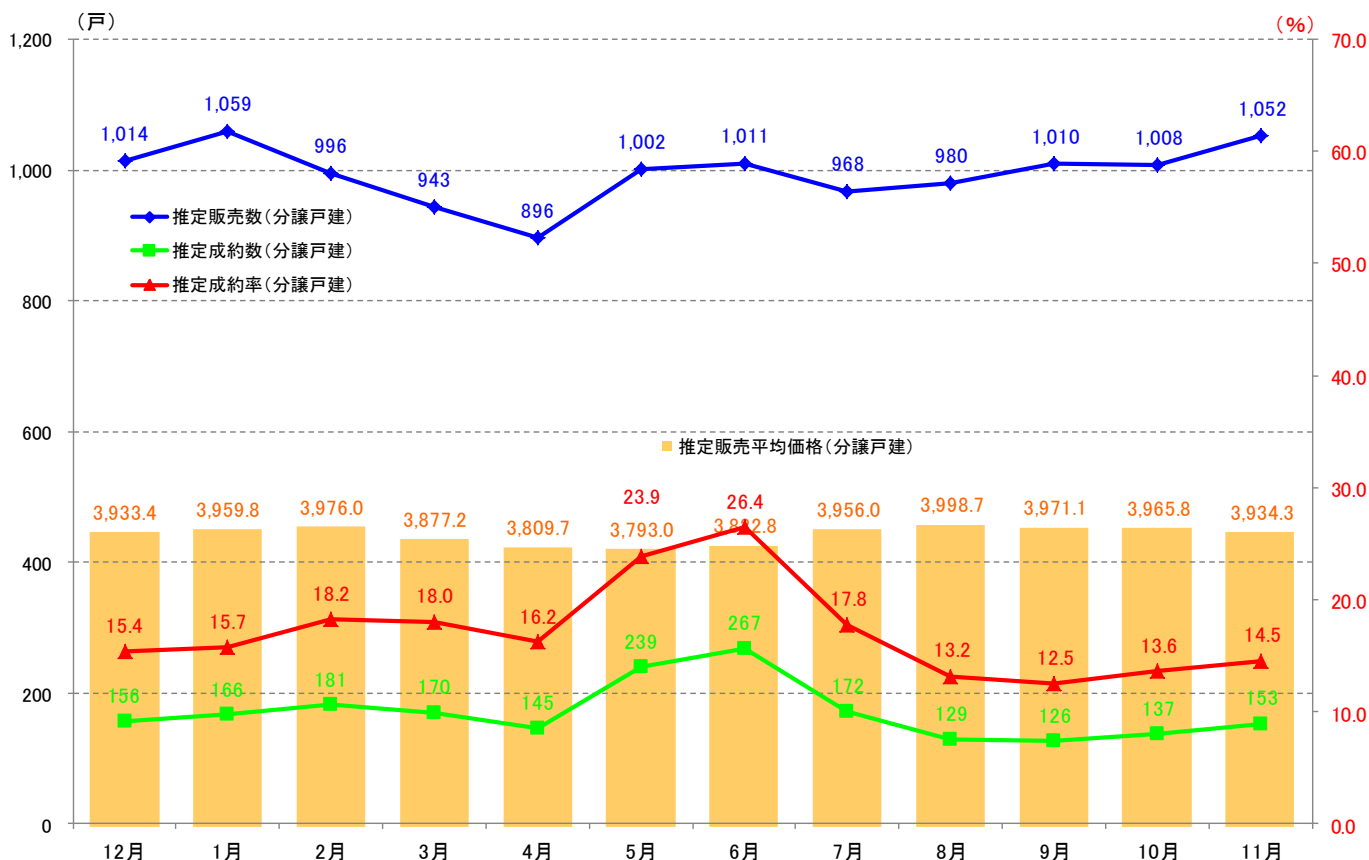
※各数値は小数点2桁以下を四捨五入しているため表記と差異が一致しない場合があります。

※各販売戸数は収集日数に応じて調整値を加えております。

・景気動向指標として分譲戸建着工数(国土交通省)⇨先行指数、「分譲戸建住宅の販売数、成約数、成約率」⇨遅行指数としてご参考にさせていただきます。

名古屋市 分譲戸建住宅	2016年	2017年										
	12月	1月	2月	3月	4月	5月	6月	7月	8月	9月	10月	11月
推定販売数(戸)	1,014	1,059	996	943	896	1,002	1,011	968	980	1,010	1,008	1,052
推定成約数(戸)	156	166	181	170	145	239	267	172	129	126	137	153
推定成約率(%)	15.4	15.7	18.2	18.0	16.2	23.9	26.4	17.8	13.2	12.5	13.6	14.5
推定販売平均価格(万円)	3,933.4	3,959.8	3,976.0	3,877.2	3,809.7	3,793.0	3,822.8	3,956.0	3,998.7	3,971.1	3,965.8	3,934.3

※数値は小数点2桁以下を四捨五入



※株式会社TSON住宅市場データ室調べ。

●2017年11月 愛知県 建築条件付き土地(住宅)の販売数、成約数、成約率の調査結果

・販売数は10月比で1.6%増でした。成約数は10月比で25.3%増、成約率は17.4%となり10月比で3.3ポイント増となりました。価格(※1)は10月比で18.2万円アップ(0.9%増)しました。

・11月は販売数、成約数、成約率はともに増加しました。販売平均価格は上昇しました。

※建築条件付き土地(住宅)のデータについて

建築条件付き土地(住宅)は売建住宅とも言われます。これは土地契約に建築契約をセットで取引します。

従って、契約後は土地の上に持家(主に注文住宅)が着工されます。この着工データは公的データにおいては国土交通省が発表している持家の着工戸数に含まれます。

時間の流れは、建築条件付き土地(住宅)の成約⇒持家の住宅着工戸数となります。つまり持家の着工データに先立つ先行指標といえます。

現在のところ、持家着工に先立つ公的データはありません。(株)TSONでは独自にこれらのデータを調査し結果を公表しております。

※各数値は小数点2桁以下を四捨五入しているため表記と差異が一致しない場合があります。

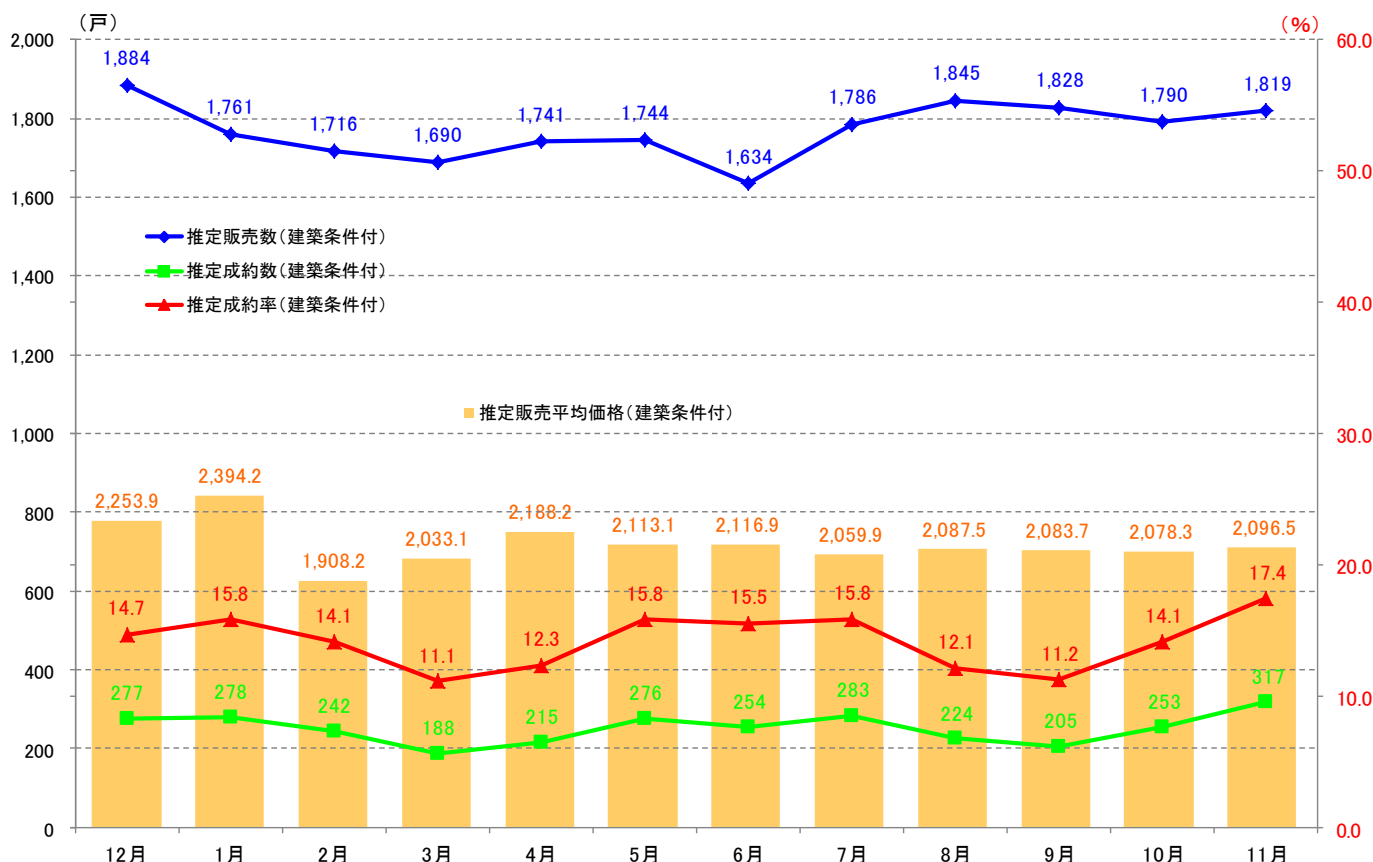
※各販売戸数は収集日数に応じて調整値を加えております。

・景気動向指標として建築条件付き土地(住宅)の販売データ⇒先行指数、持家(主に注文戸建住宅)の着工戸数⇒一致指数としてご参考にされてはいかがでしょうか。

※1: 推定販売平均価格を算出するための元データは、主に土地のみの価格ですが、土地+建物の価格も一部含まれております。

愛知県 建築条件付	2016年	2017年										
	12月	1月	2月	3月	4月	5月	6月	7月	8月	9月	10月	11月
推定販売数 (戸)	1,884	1,761	1,716	1,690	1,741	1,744	1,634	1,786	1,845	1,828	1,790	1,819
推定成約数 (戸)	277	278	242	188	215	276	254	283	224	205	253	317
推定成約率 (%)	14.7	15.8	14.1	11.1	12.3	15.8	15.5	15.8	12.1	11.2	14.1	17.4
推定販売平均価格 (万円)	2,253.9	2,394.2	1,908.2	2,033.1	2,188.2	2,113.1	2,116.9	2,059.9	2,087.5	2,083.7	2,078.3	2,096.5

※数値は小数点2桁以下を四捨五入



※株式会社TSON住宅市場データ室調べ。

●2017年11月 名古屋市 建築条件付き土地(住宅)の販売数、成約数、成約率の調査結果

・販売数は10月比で8.4%増でした。成約数は10月比で76.9%増、成約率は23.7%となり10月比で9.2ポイント増となりました。価格(※1)は10月比で38.9万円アップ(1.4%増)しました。

・11月は販売数、成約数と成約率はともに増加しました。販売平均価格は上昇しました。

※建築条件付き土地(住宅)のデータについて

建築条件付き土地(住宅)は売建住宅とも言われます。これは土地契約に建築契約をセットで取引します。

従って、契約後は土地の上に持家(主に注文住宅)が着工されます。この着工データは公的データにおいては国土交通省が発表している持家の着工戸数に含まれます。

時間の流れは、建築条件付き土地(住宅)の成約⇒持家の住宅着工戸数となります。つまり持家の着工データに先立つ先行指標といえます。

現在のところ、持家着工に先立つ公的データはありません。(株)TSONでは独自にこれらのデータを調査し結果を公表しております。

※各数値は小数点2桁以下を四捨五入しているため表記と差異が一致しない場合があります。

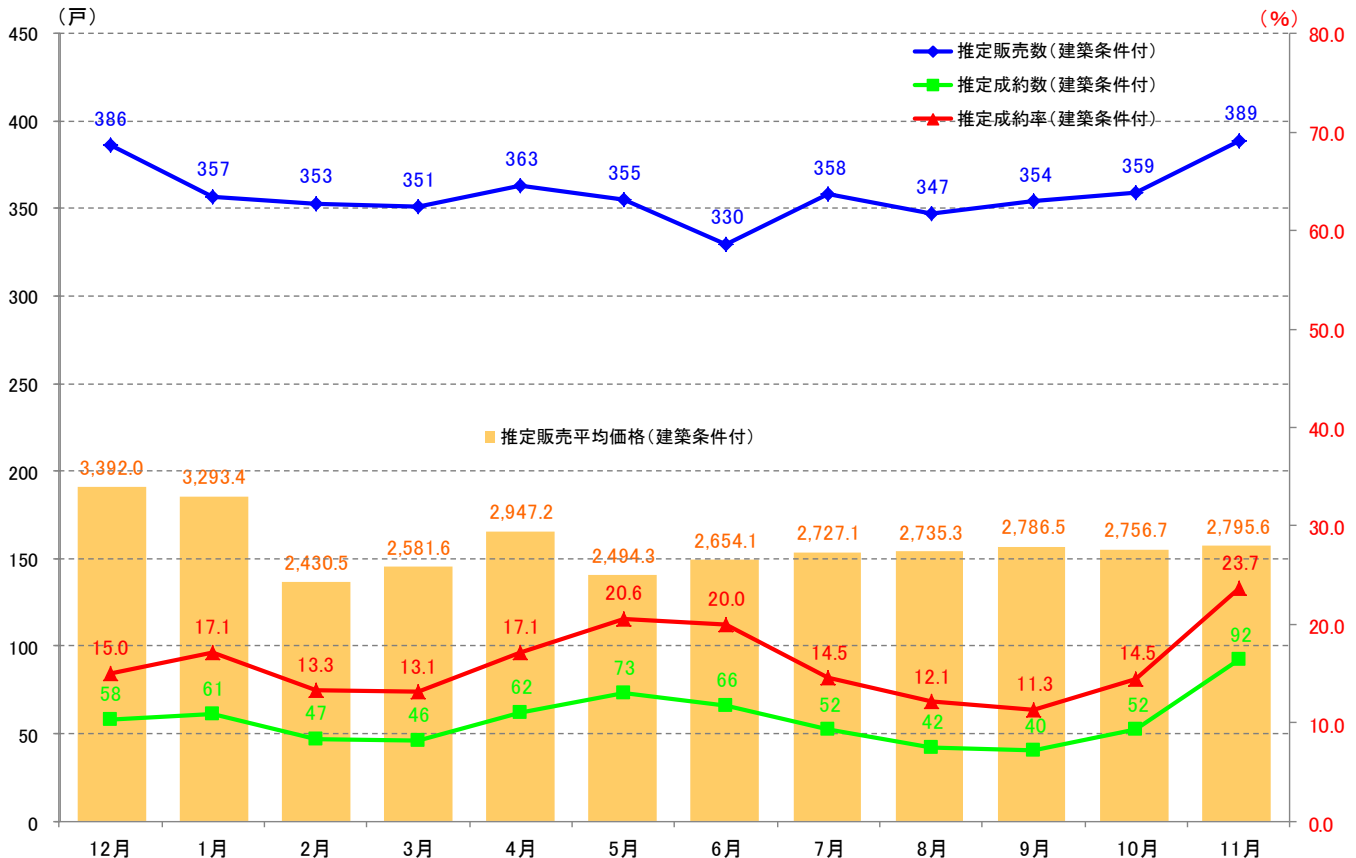
※各販売戸数は収集日数に応じて調整値を加えております。

・景気動向指標として建築条件付き土地(住宅)の販売データ⇒先行指数、持家(主に注文戸建住宅)の着工戸数⇒一致指数としてご参考にされてはいかがでしょうか。

※1:推定販売平均価格を算出するための元データは、主に土地のみの価格ですが、土地+建物の価格も一部含まれております。

名古屋市 建築条件付	2016年	2017年										
	12月	1月	2月	3月	4月	5月	6月	7月	8月	9月	10月	11月
推定販売数 (戸)	386	357	353	351	363	355	330	358	347	354	359	389
推定成約数 (戸)	58	61	47	46	62	73	66	52	42	40	52	92
推定成約率 (%)	15.0	17.1	13.3	13.1	17.1	20.6	20.0	14.5	12.1	11.3	14.5	23.7
推定販売平均価格 (万円)	3,392.0	3,293.4	2,430.5	2,581.6	2,947.2	2,494.3	2,654.1	2,727.1	2,735.3	2,786.5	2,756.7	2,795.6

※数値は小数点2桁以下を四捨五入



※株式会社TSON住宅市場データ室調べ。

【お問い合わせ先】

株式会社TSON 住宅市場データ室

担当者:小間(こま)

Tel:052-589-6055 Fax:052-589-6056



株式会社TSON

■本データを含め、当社が提供する資料類は、情報の提供を唯一の目的としたものであり、不動産および金融商品を含む商品サービスまたは権利の販売その他の取引の申し込み、勧誘、あっ旋、媒介等を目的としたものではありません。

■本データを含め、当社が提供する資料類は、信頼できると考えられる情報に基づいて作成していますが、当社はその正確性及び完全性に関して責任を負うものではありません。

■本データ、資料の全ての著作権は株式会社TSONに属しております。当社の事前の了承なく、その目的や方法の如何を問わず、本資料の全部または一部を複製・改変・翻訳等の利用を禁じます。

■本データ、資料、リリースの内容はあくまで執筆者の個人的見解に基づくもので、当社としての正式見解と必ずしも一致するものではありません。予めご了承ください。

■本リリース内容の転載にあたりましては、下記表記をご使用いただきますようお願い申し上げます。

・企画、調査、分析、広報：株式会社TSON