

関係者各位



株式会社TSON 住宅市場データ室

問合せ先: 小間 幸一、小崎 敦史

Tel: 052-589-6055(本社) 0587-88-0453(稲沢営業所)

メール: kouichi-koma@tson.co.jp

atsushi-kozaki@tson.co.jp

ホームページ: <http://www.jyuseikatsu.jp/>

月報: 三重県5エリア(北勢・伊賀・中勢・南勢・東紀州) & 主要4市※の住宅着工数グラフ 平成29年11月版(平成28年12月～平成29年11月)

※人口15万人以上の市

株式会社TSON 住宅市場データ室では標記の資料をまとめましたのでご案内申し上げます。

三重県主要5エリアの一口メモ

- 北勢エリア、南勢エリアは堅調
- 伊賀エリアは貸家(賃貸マンション、アパート)に一服感
- 中勢エリアは貸家が増加
- 東紀州エリアは全体的に一服感

三重県主要4市の一口メモ

- 津市は貸家が増加
- 四日市市、鈴鹿市は堅調
- 松阪市は貸家と分譲戸建が増加

■データ出典

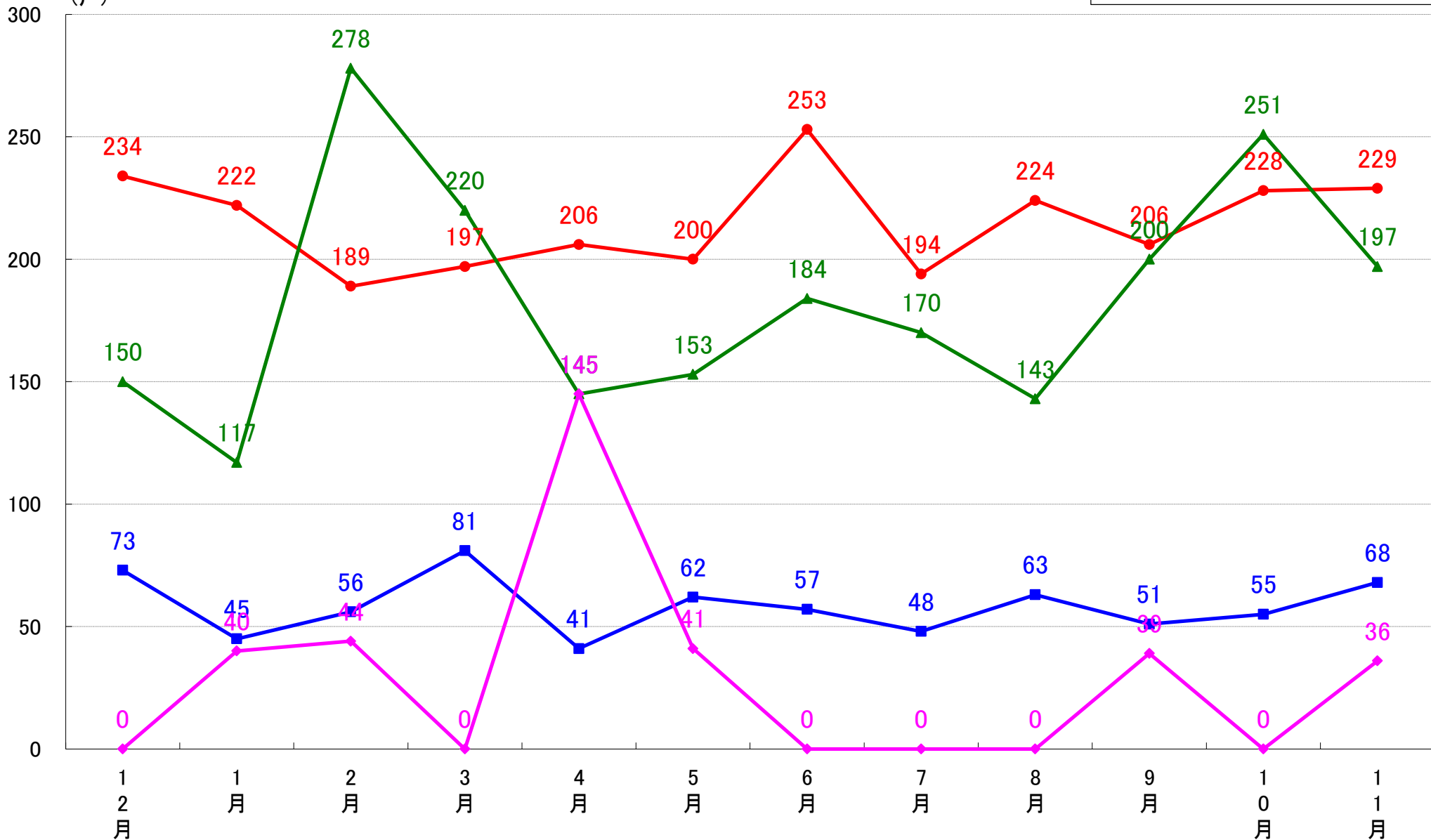
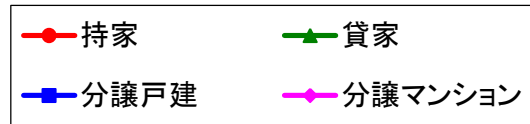
国土交通省 建築着工統計調査報告

■本資料作成

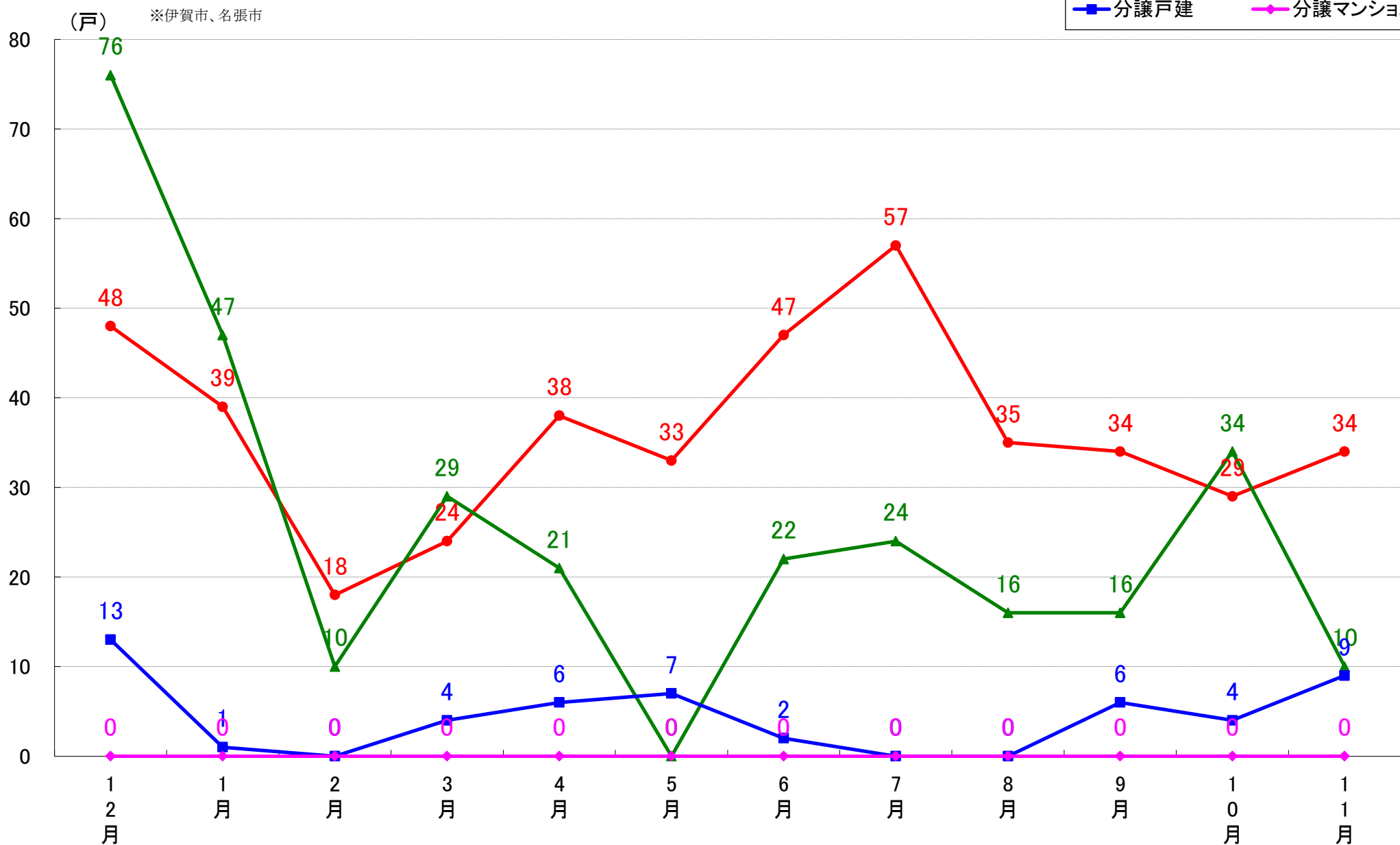
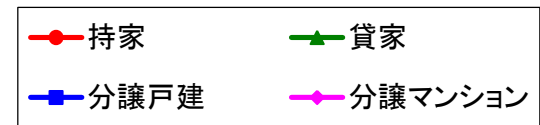
上記資料をもとに株式会社TSON 住宅市場データ室にて作成

三重県北勢エリア※ 着工戸数推移

(戸) ※桑名市、いなべ市、四日市市、鈴鹿市、亀山市、木曾岬町、東員町、菰野町、朝日町、川越町

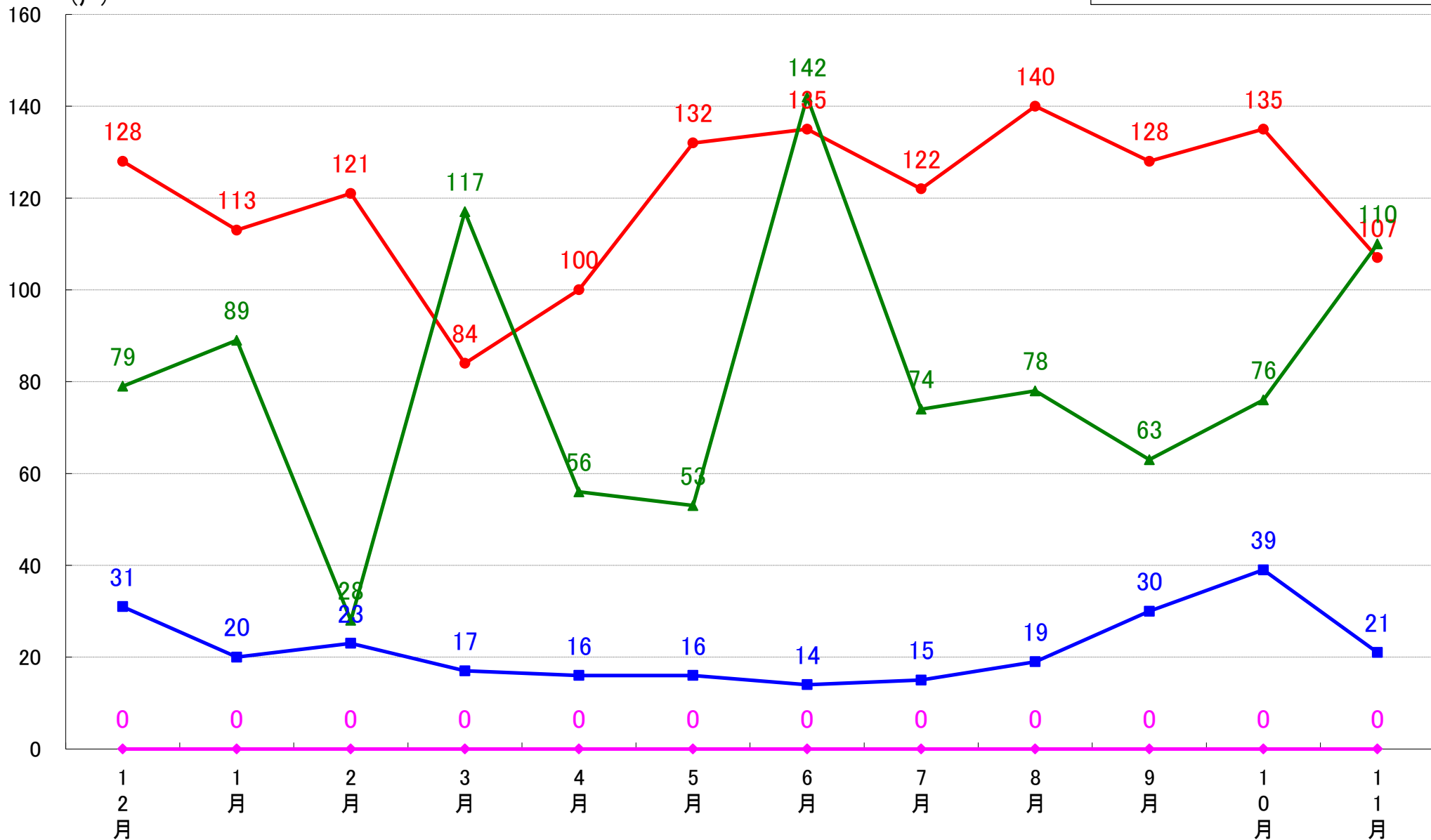
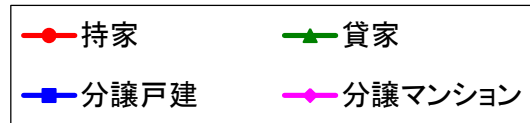


三重県伊賀エリア※ 着工戸数推移



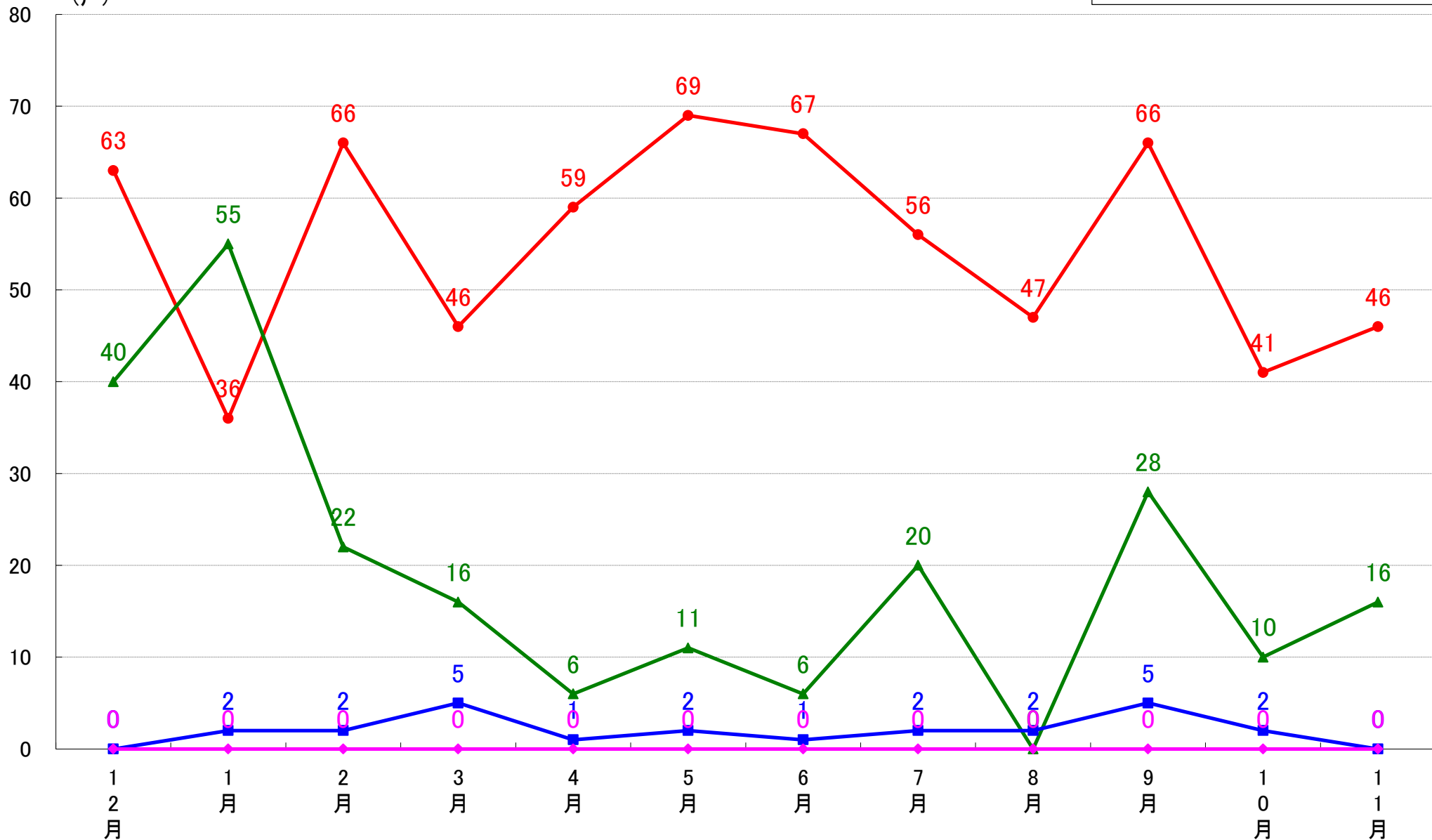
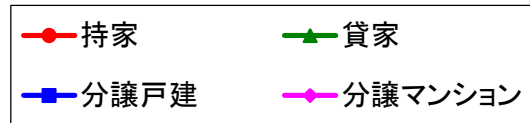
三重県中勢エリア※ 着工戸数推移

(戸) ※津市、松阪市、多気町、明和町、大台町



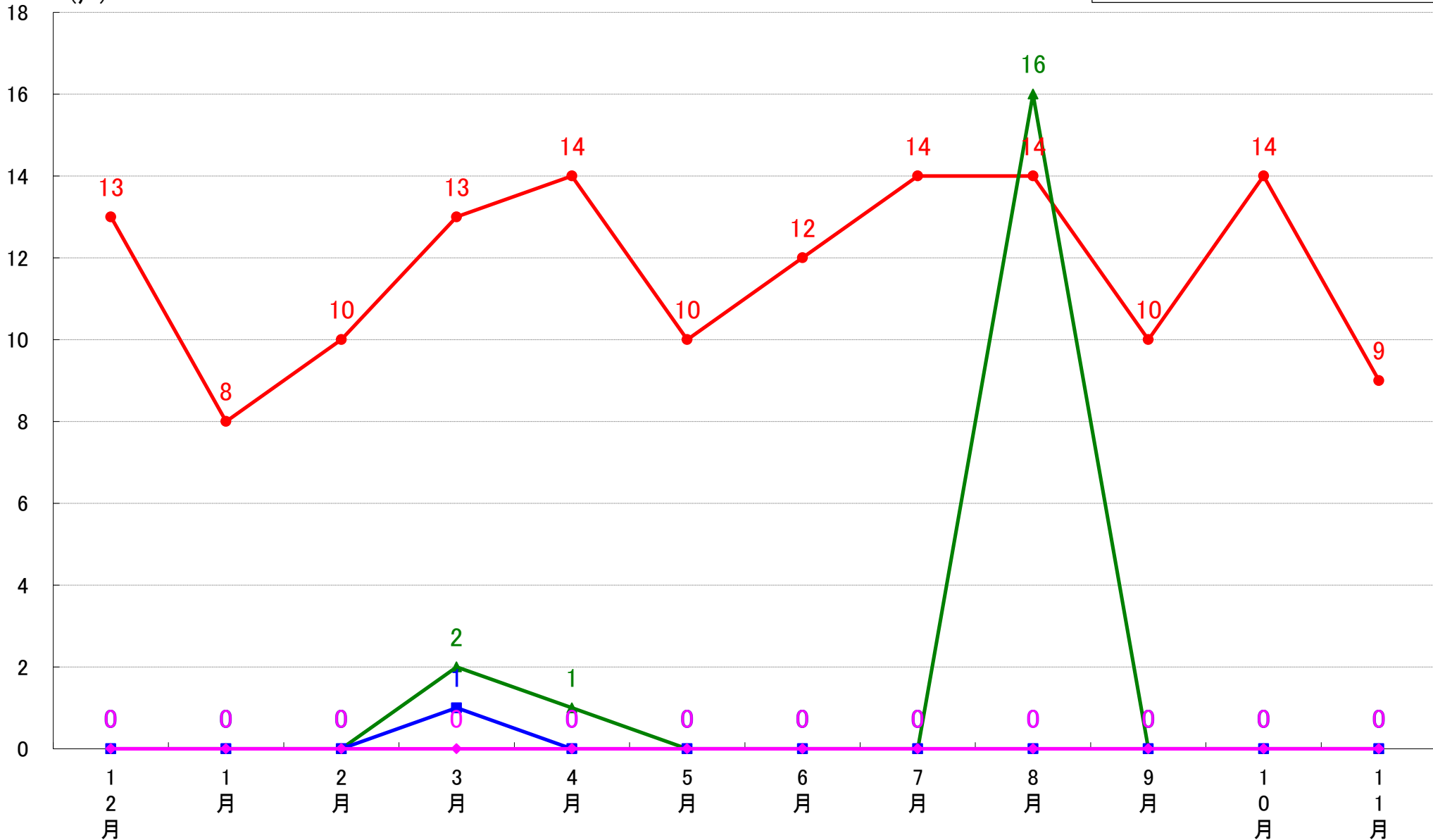
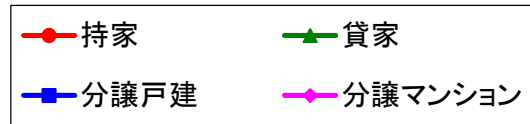
三重県南勢エリア※ 着工戸数推移

(戸) ※伊勢市、鳥羽市、志摩市、玉城町、度会町、大紀町、南伊勢町

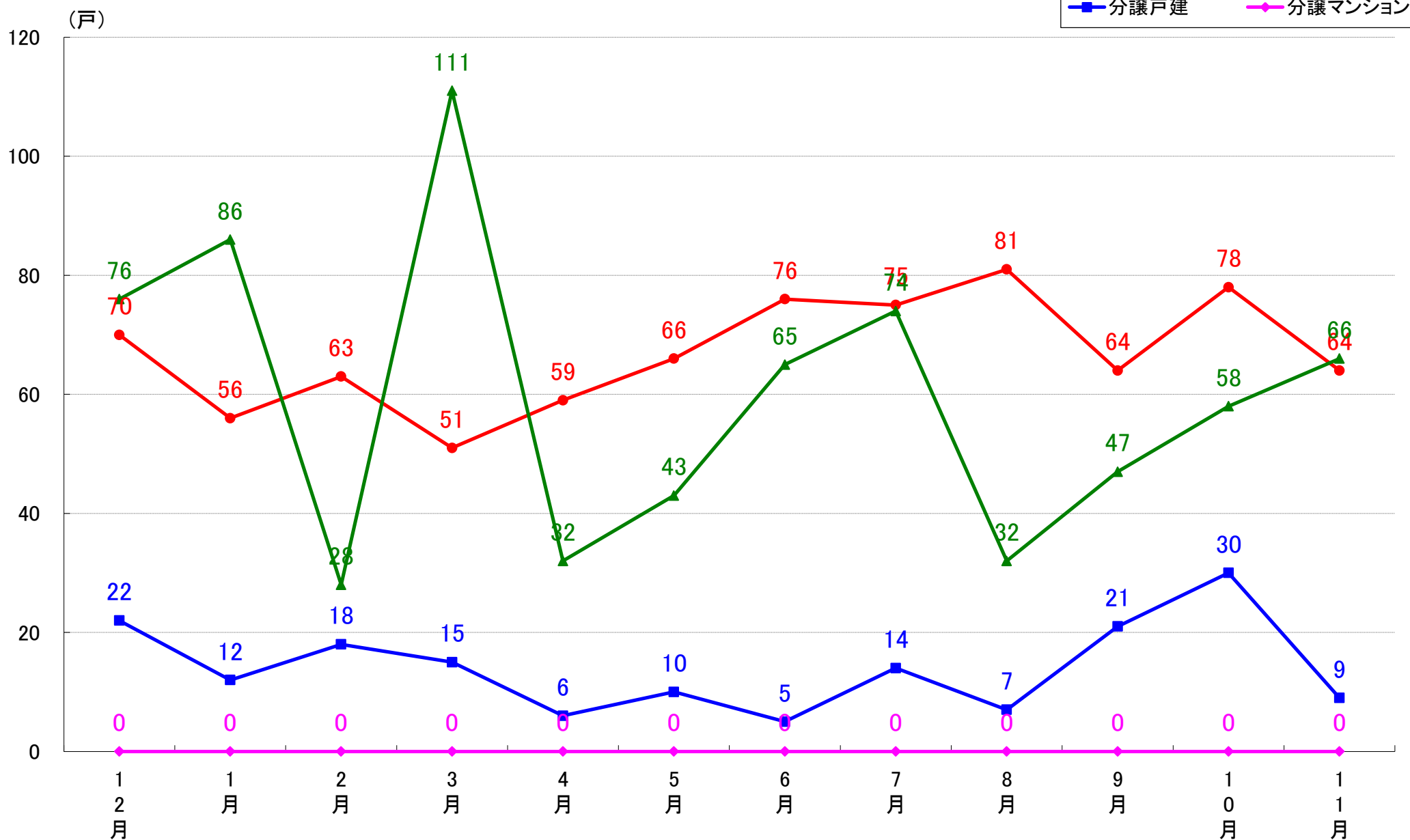


三重県東紀州エリア※ 着工戸数推移

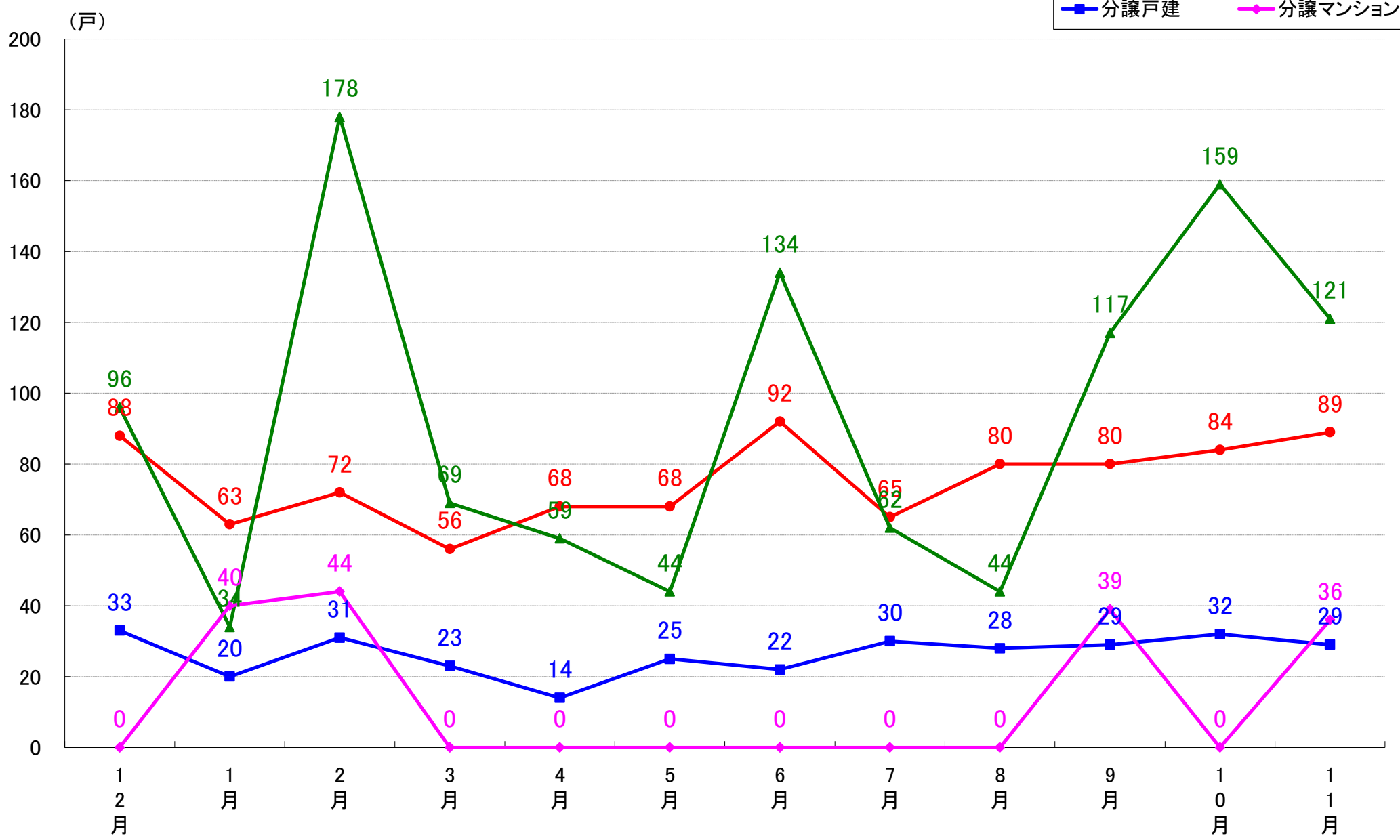
(戸) ※尾鷲市、紀北町、熊野市、御浜町、紀宝町



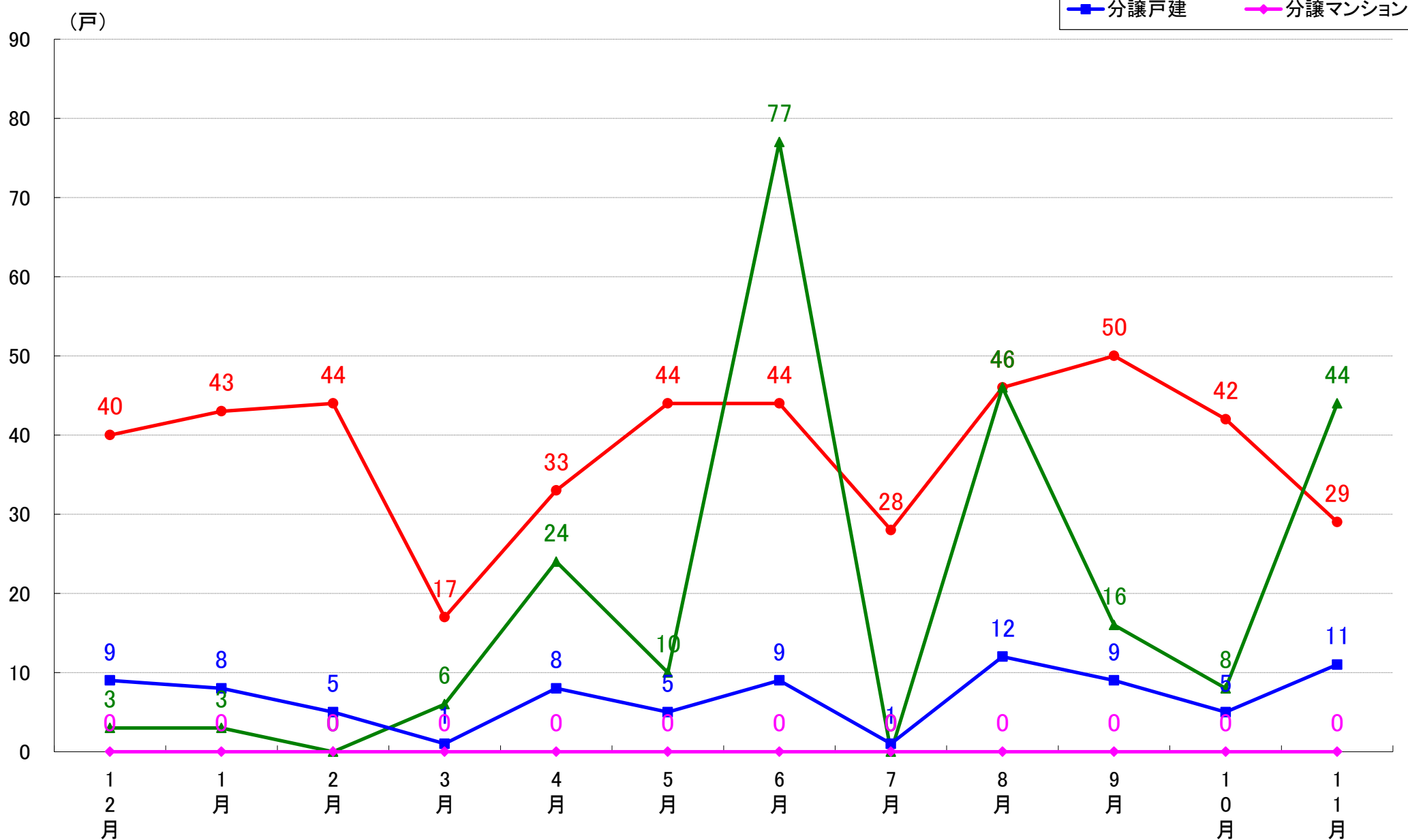
三重県津市 着工戸数推移



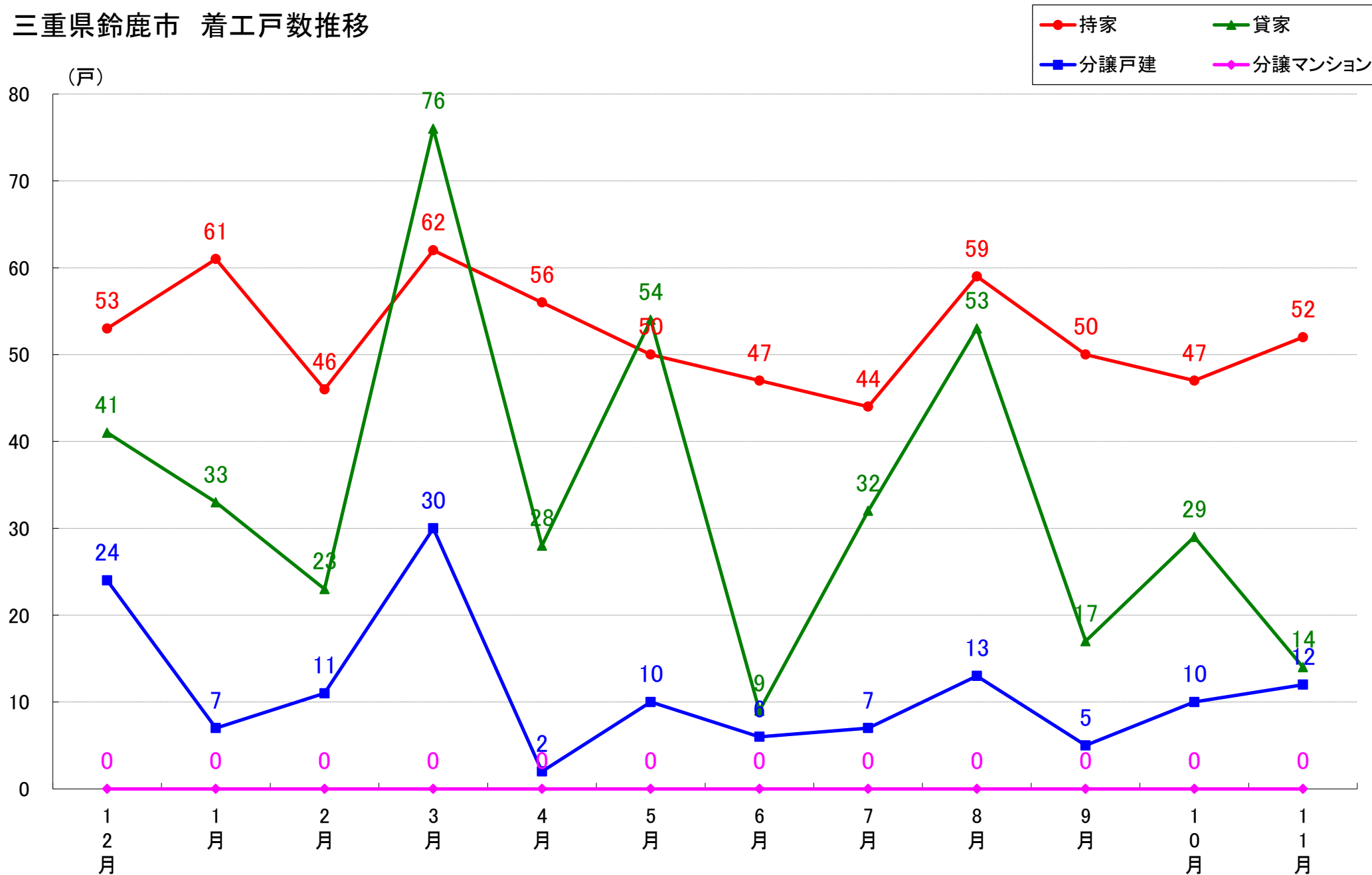
三重県四日市市 着工戸数推移



三重県松阪市 着工戸数推移



三重県鈴鹿市 着工戸数推移



【お問い合わせ先】

株式会社TSON 住宅市場データ室

担当者:小間(こま)・小崎(こざき)

Tel:052-589-6055 Fax:052-589-6056



株式会社TSON

- 本データを含め、当社が提供する資料類は、情報の提供を唯一の目的としたものであり、不動産および金融商品を含む商品サービスまたは権利の販売その他の取引の申し込み、勧誘、あっ旋、媒介等を目的としたものではありません。
- 本データを含め、当社が提供する資料類は、信頼できると考えられる情報に基づいて作成していますが、当社はその正確性及び完全性に関して責任を負うものではありません。
- 本データ、資料の全ての著作権は株式会社TSONに属しております。当社の事前の了承なく、その目的や方法の如何を問わず、本資料の全部または一部を複製・改変・翻訳等の利用を禁じます。
- 本データ、資料の全部または一部を引用・転載して利用する場合は、事前に株式会社TSONの許諾を必要とします。
- 本データ、資料、リリースの内容はあくまで執筆者の個人的見解に基づくもので、当社としての正式見解と必ずしも一致するものではありません。予めご了承願います。