

関係者各位



株式会社TSON 住宅市場データ室

問合せ先: 小間 幸一、小崎 敦史

Tel: 052-589-6055(本社) 0587-88-0453(稲沢営業所)

メール: kouichi-koma@tson.co.jpatsushi-kozaki@tson.co.jpホームページ: <http://www.jyuseikatsu.jp/>

月報: 愛知県主要9市※の住宅着工数グラフ 平成30年8月版(平成29年9月~12月、平成30年1月~8月)

※人口15万人以上の市

株式会社TSON 住宅市場データ室では標記の資料をまとめましたのでご案内申し上げます。

愛知県主要9市の一口メモ

- 名古屋市は全体的に堅調
- ・千種区は分譲マンションが増加
- ・北区は貸家(賃貸マンション、アパート)が減少、分譲マンションが増加
- ・港区は貸家が減少
- ・瑞穂区、守山区、緑区、天白区は貸家が増加

- 豊橋市は貸家(賃貸マンション、アパート)が減少
- 岡崎市は貸家が増加
- 一宮市は全体的に一服感
- 春日井市は持家に一服感
- 豊川市は持家(主に注文住宅)、分譲マンション、分譲戸建が減少
- 豊田市は全体的に一服感
- 安城市は貸家が増加
- 西尾市は持家と貸家が減少

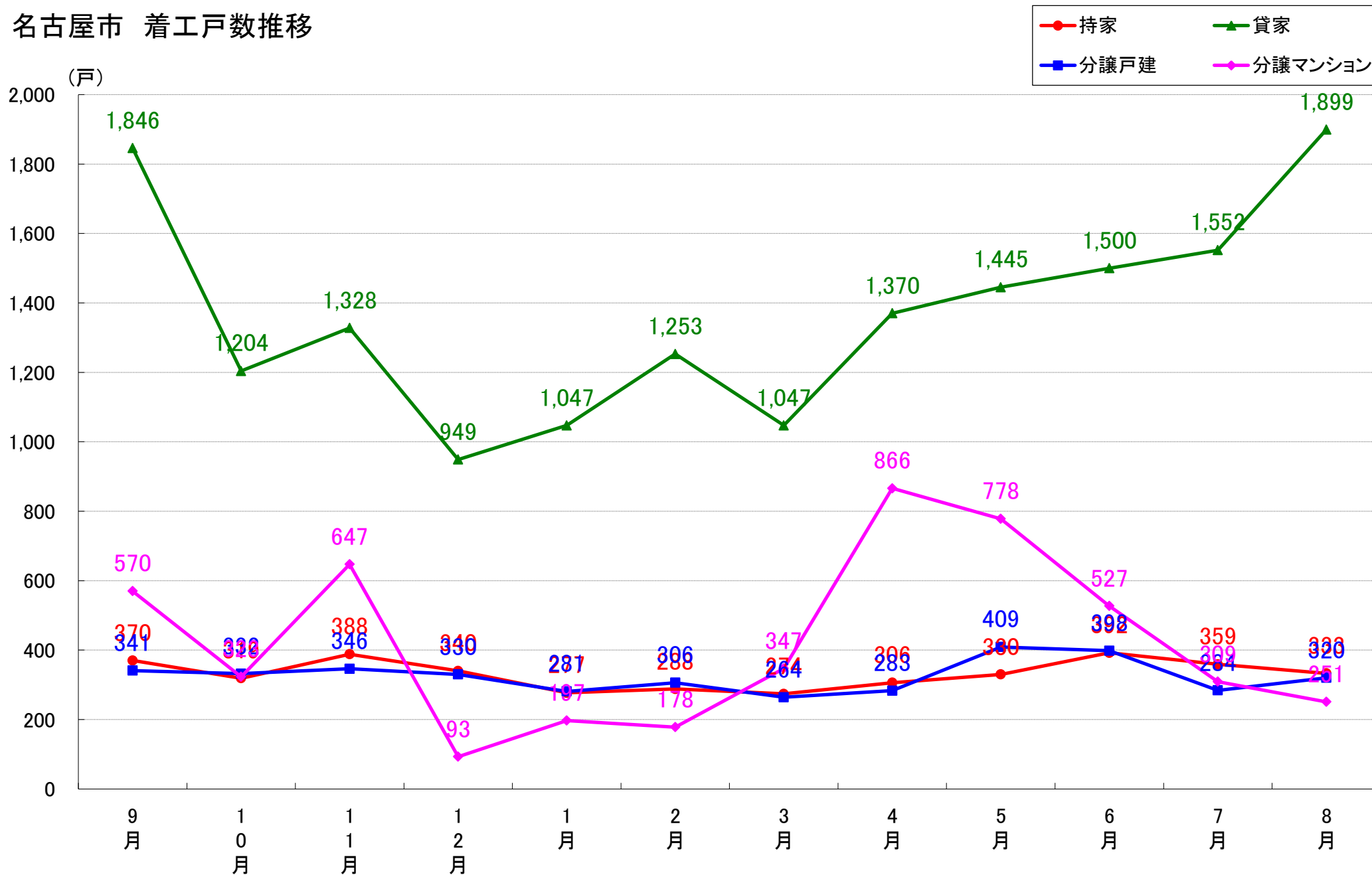
■データ出典

国土交通省 建築着工統計調査報告

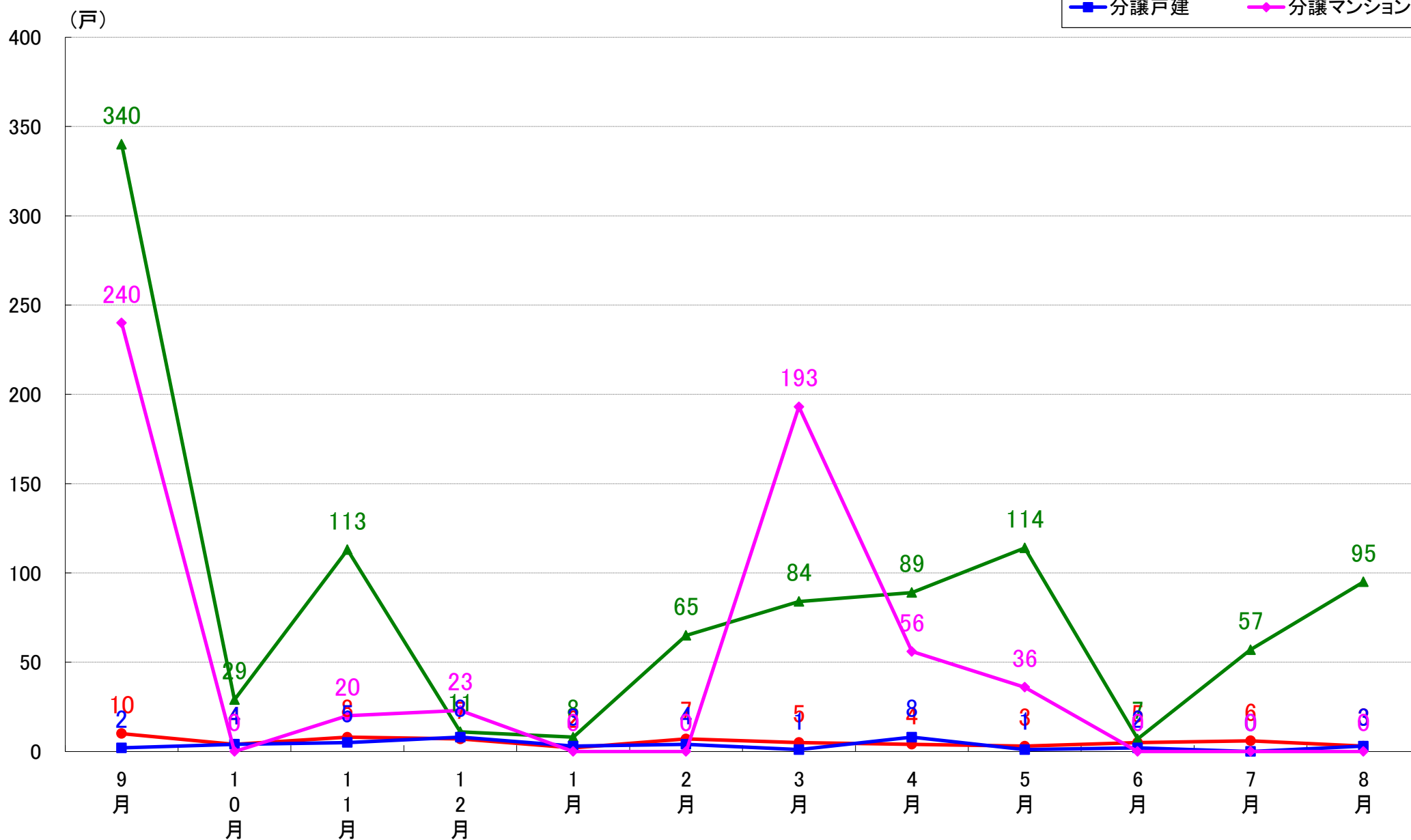
■本資料作成

上記資料をもとに株式会社TSON 住宅市場データ室にて作成

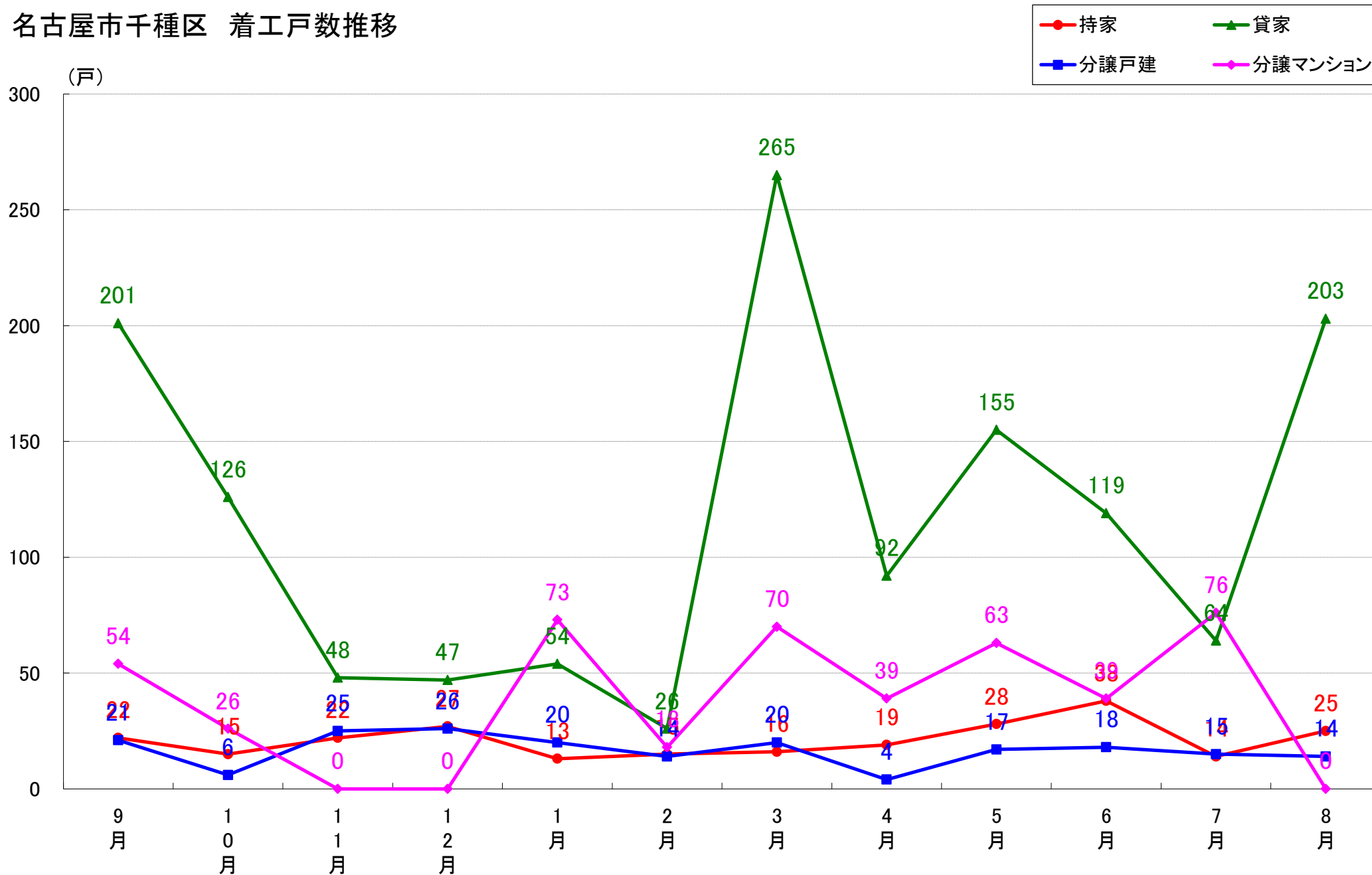
名古屋市 着工戸数推移



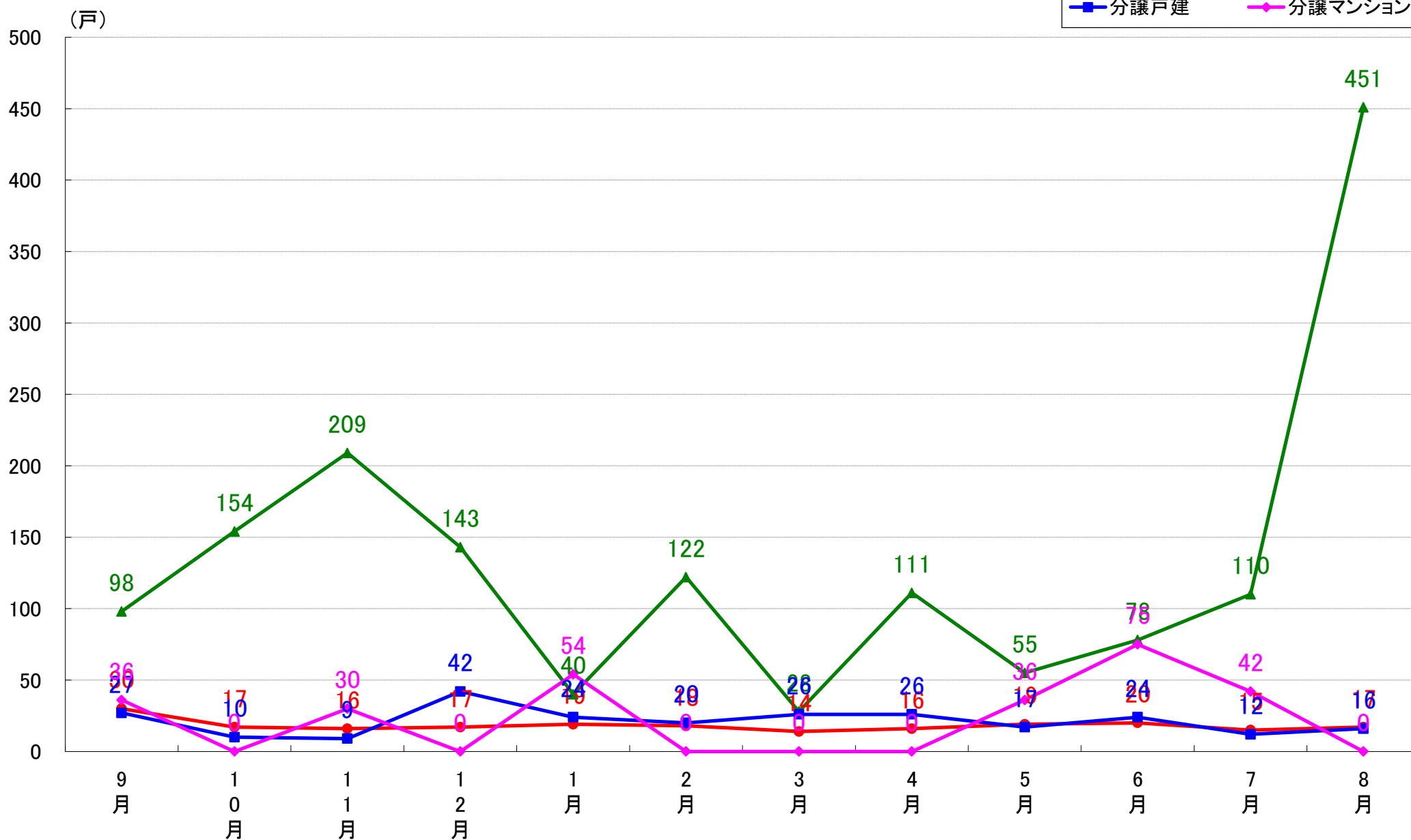
名古屋市東区 着工戸数推移



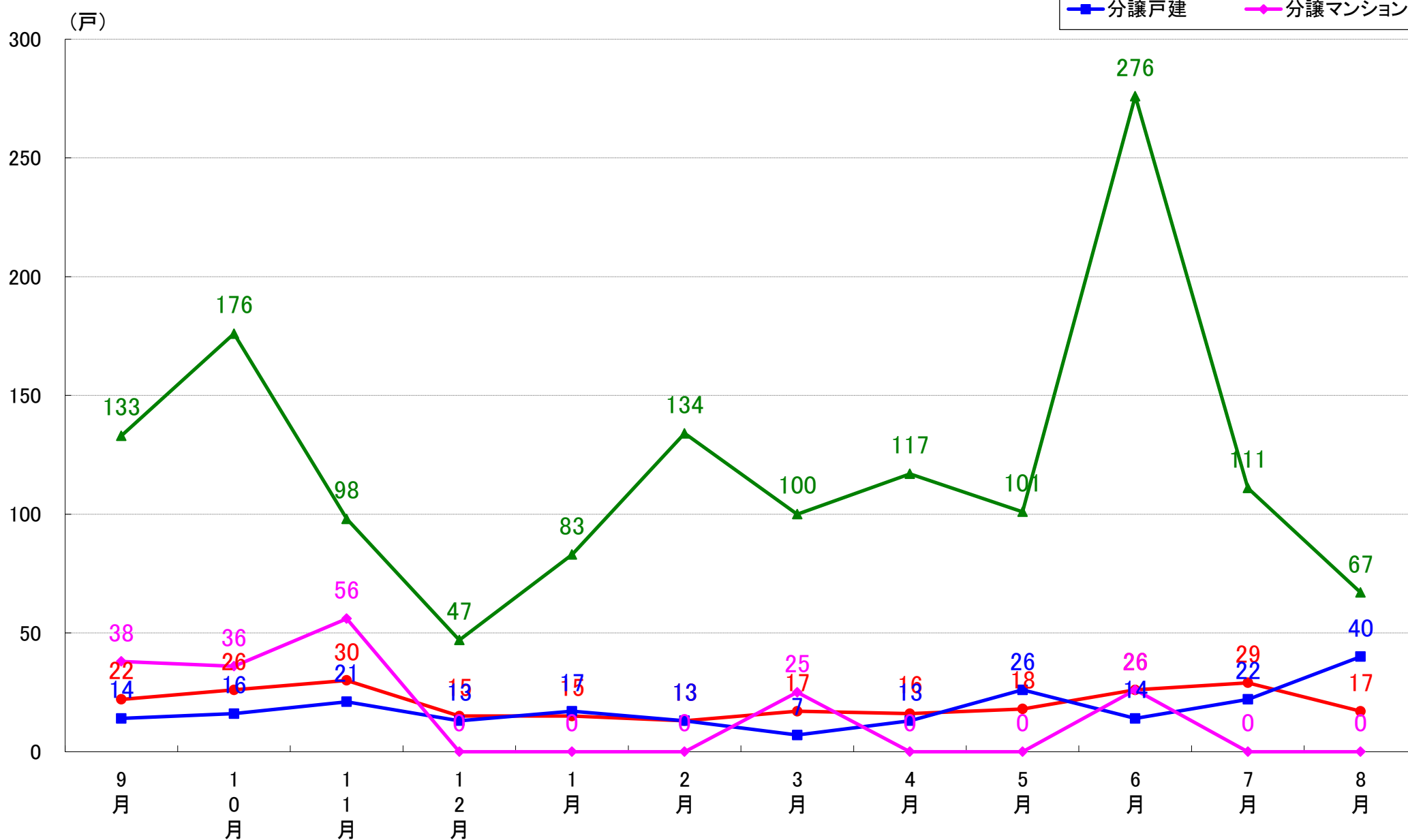
名古屋市千種区 着工戸数推移



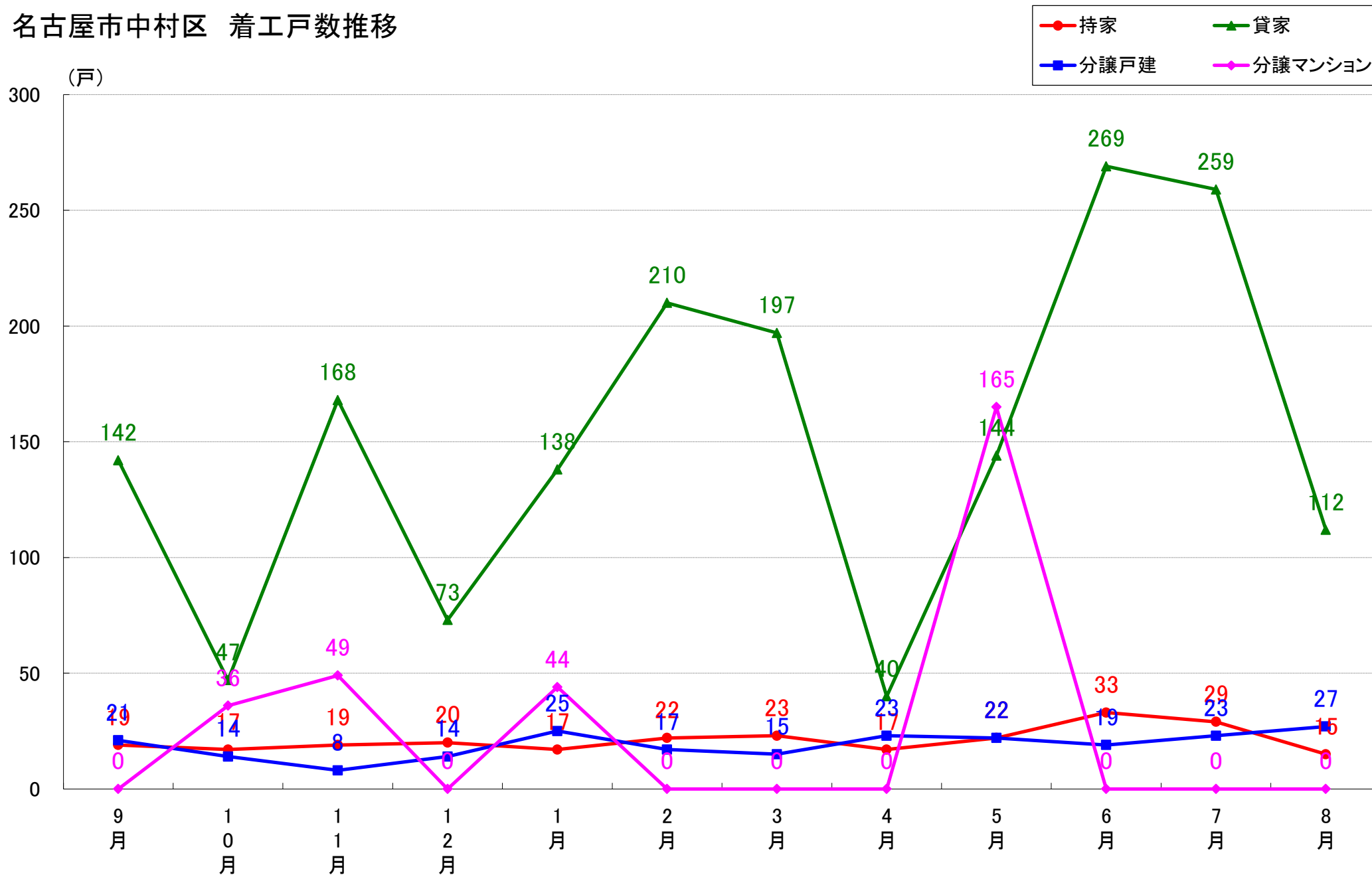
名古屋市北区 着工戸数推移



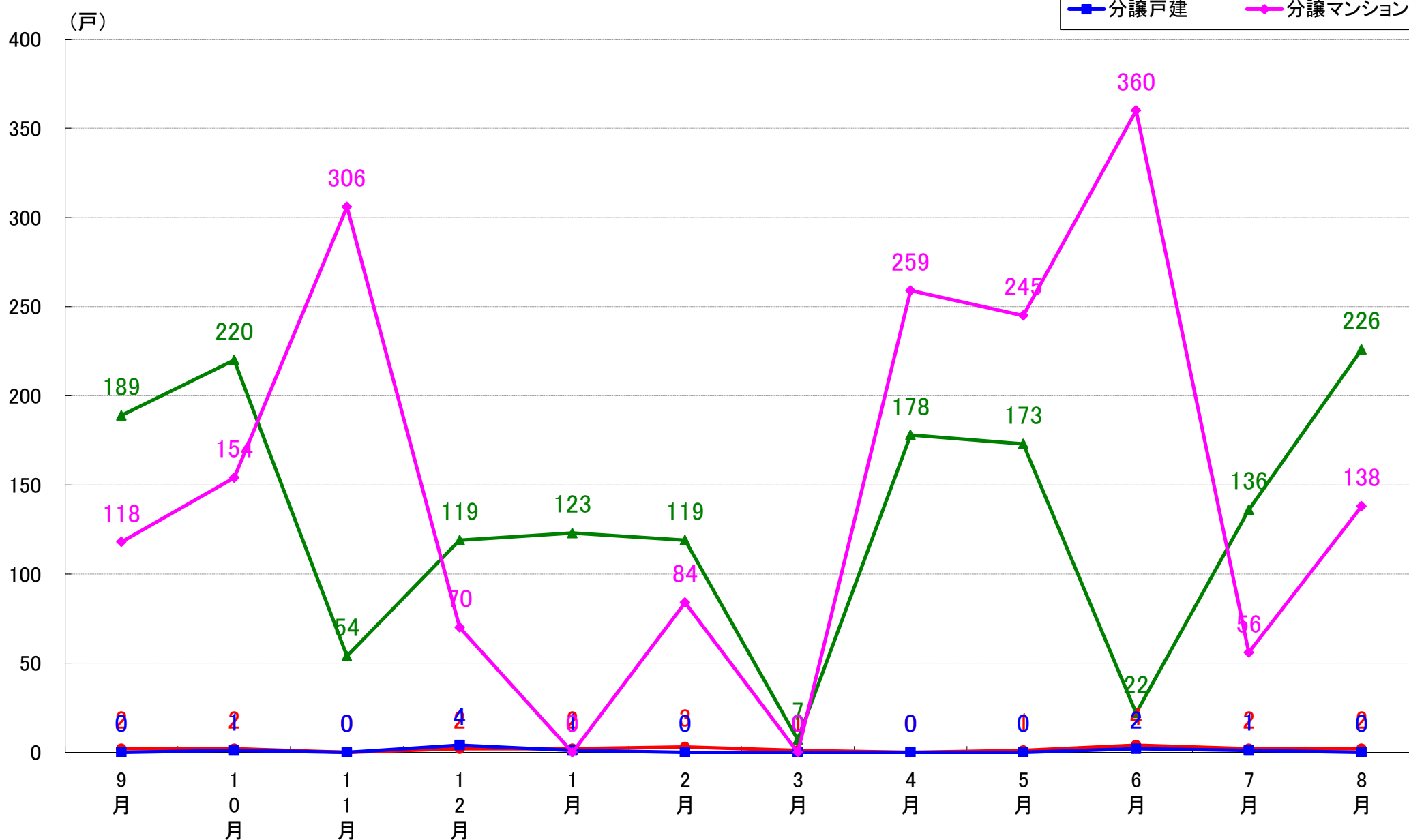
名古屋市西区 着工戸数推移



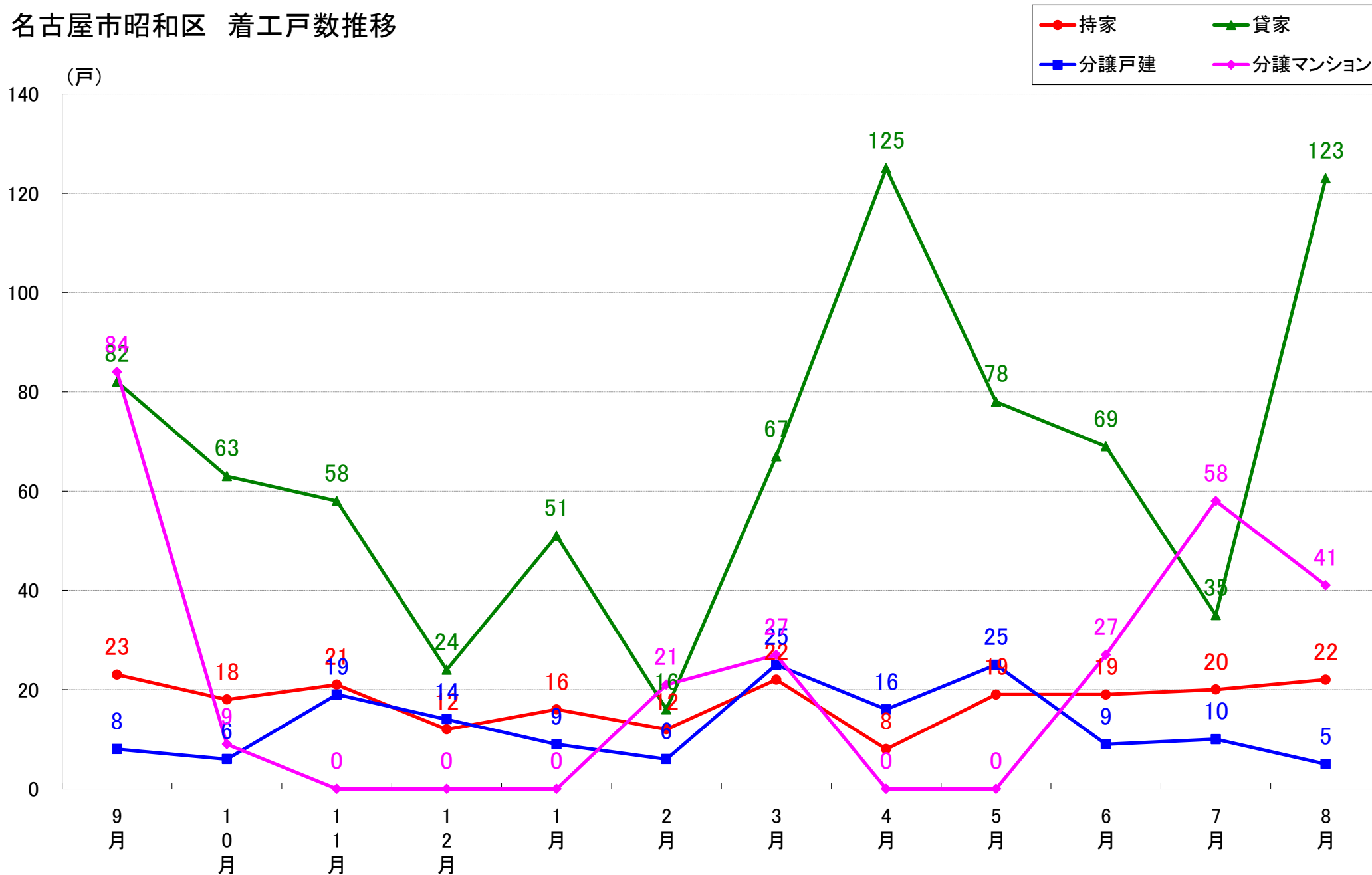
名古屋市中村区 着工戸数推移



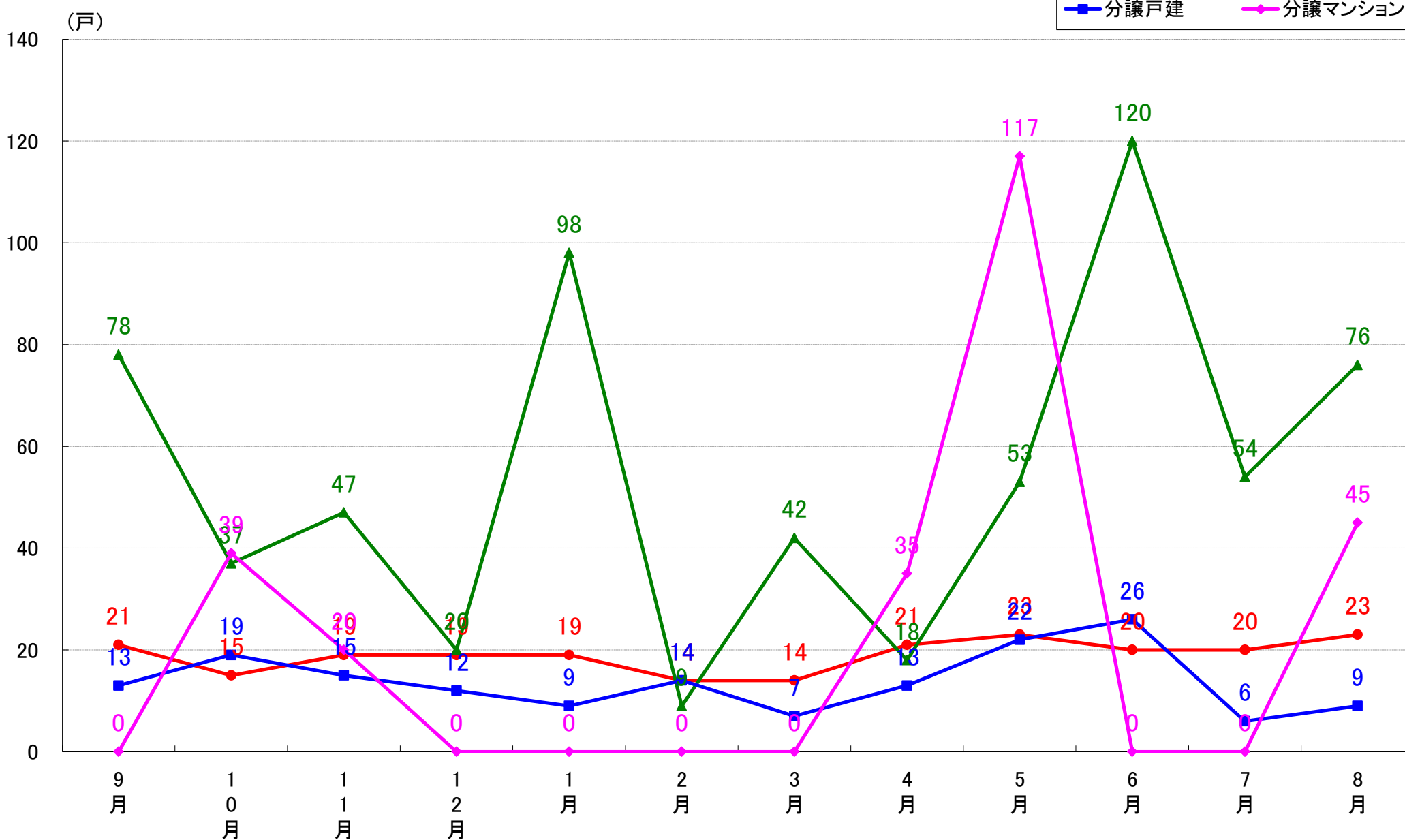
名古屋市中区 着工戸数推移



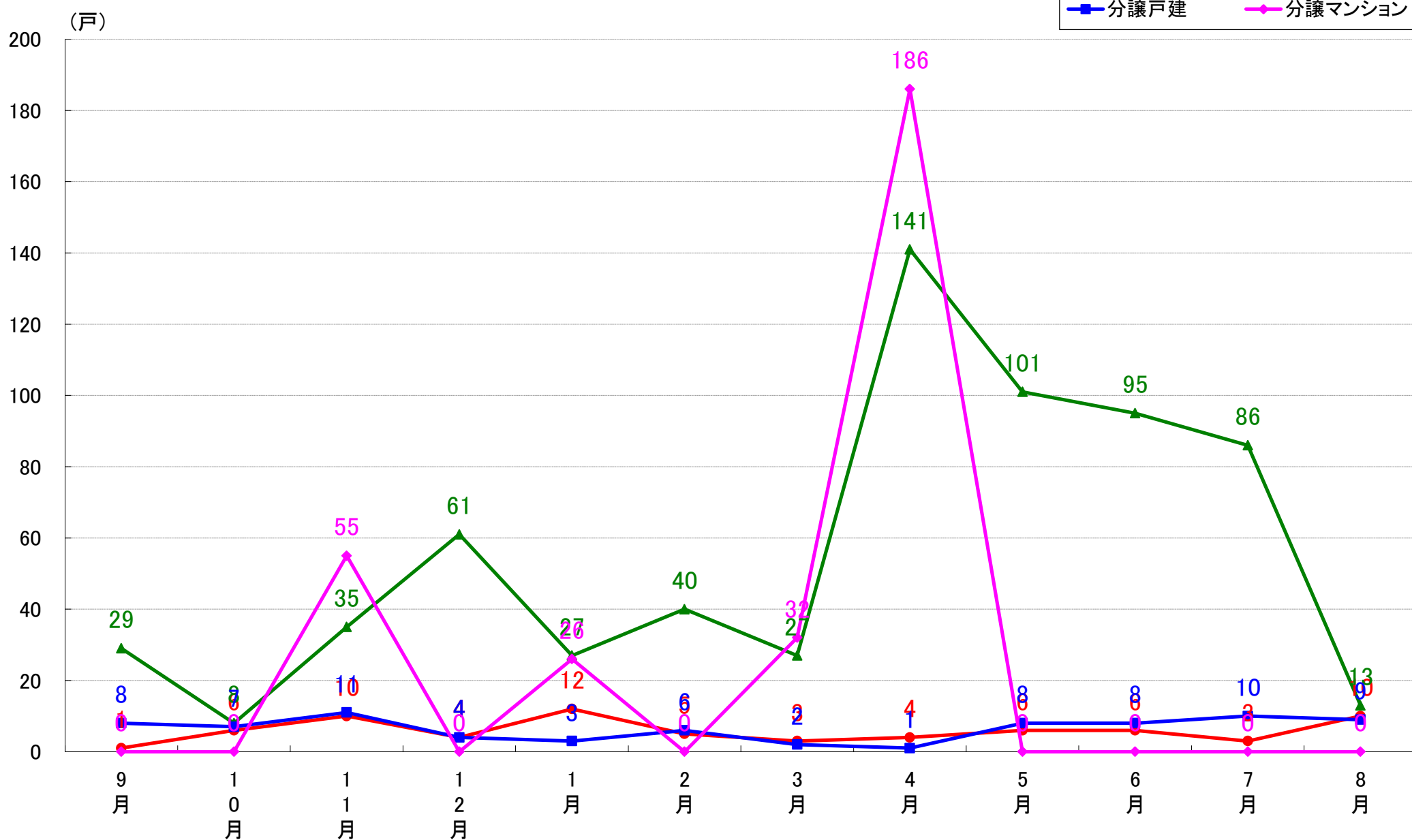
名古屋市昭和区 着工戸数推移



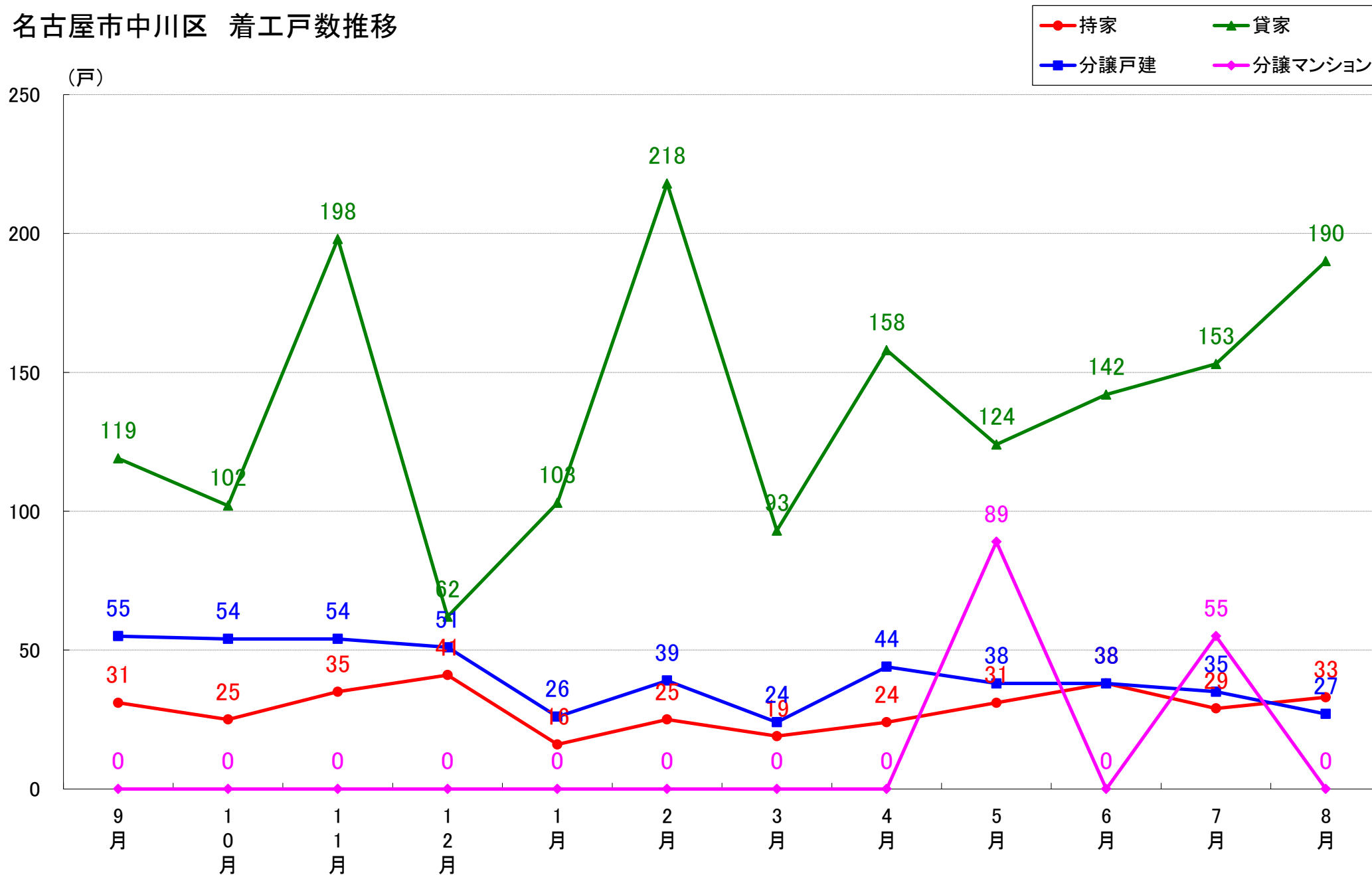
名古屋市瑞穂区 着工戸数推移



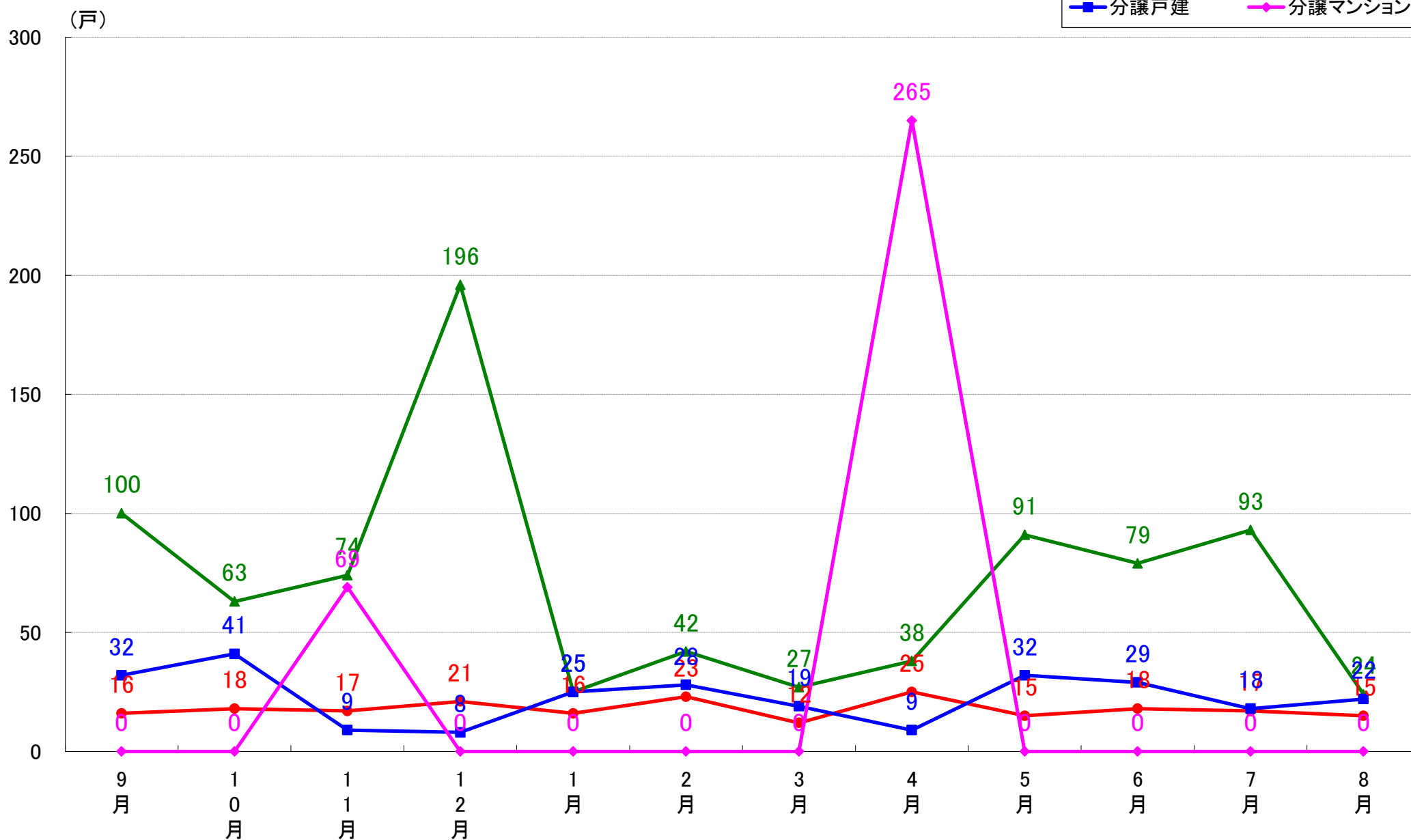
名古屋市熱田区 着工戸数推移



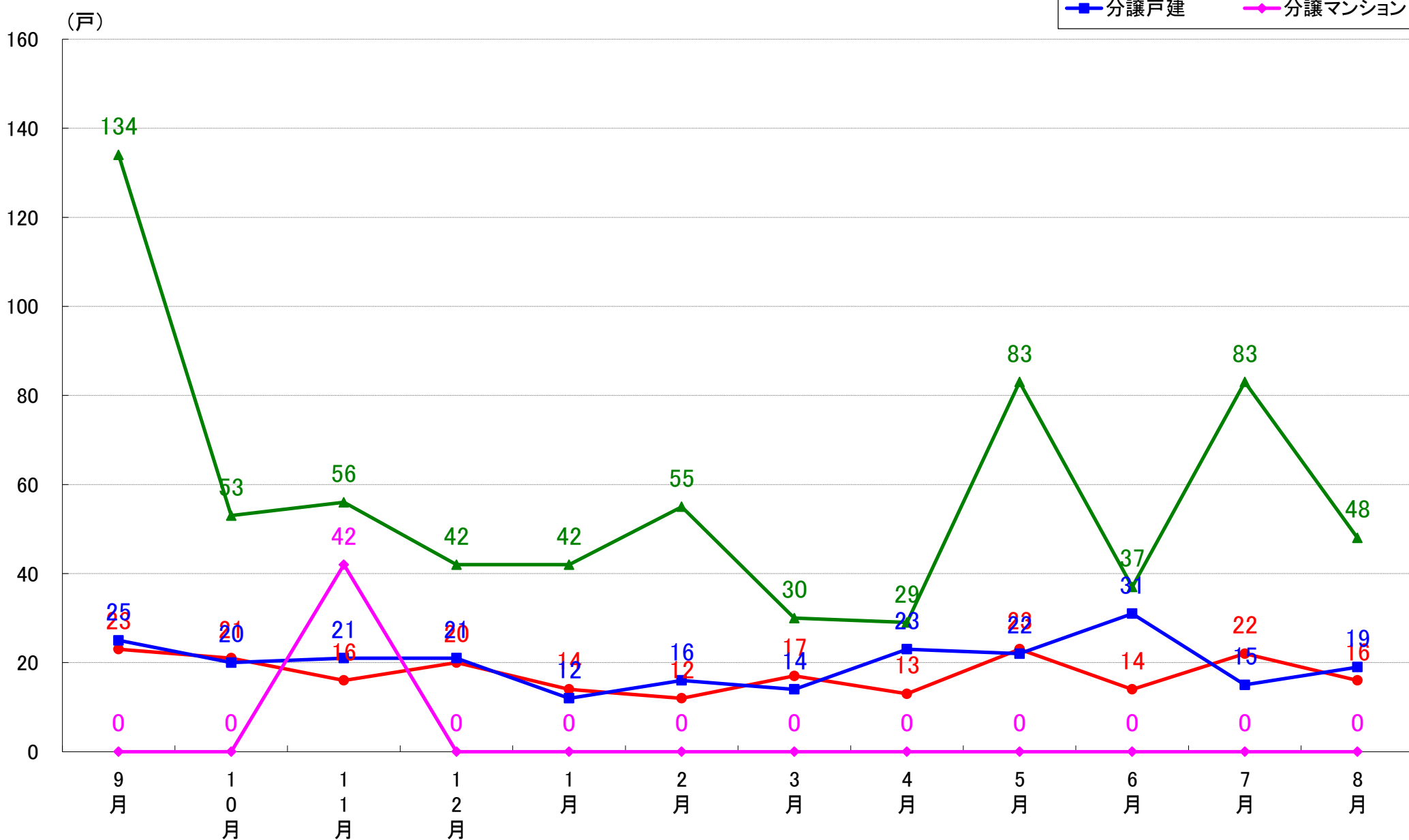
名古屋市中川区 着工戸数推移



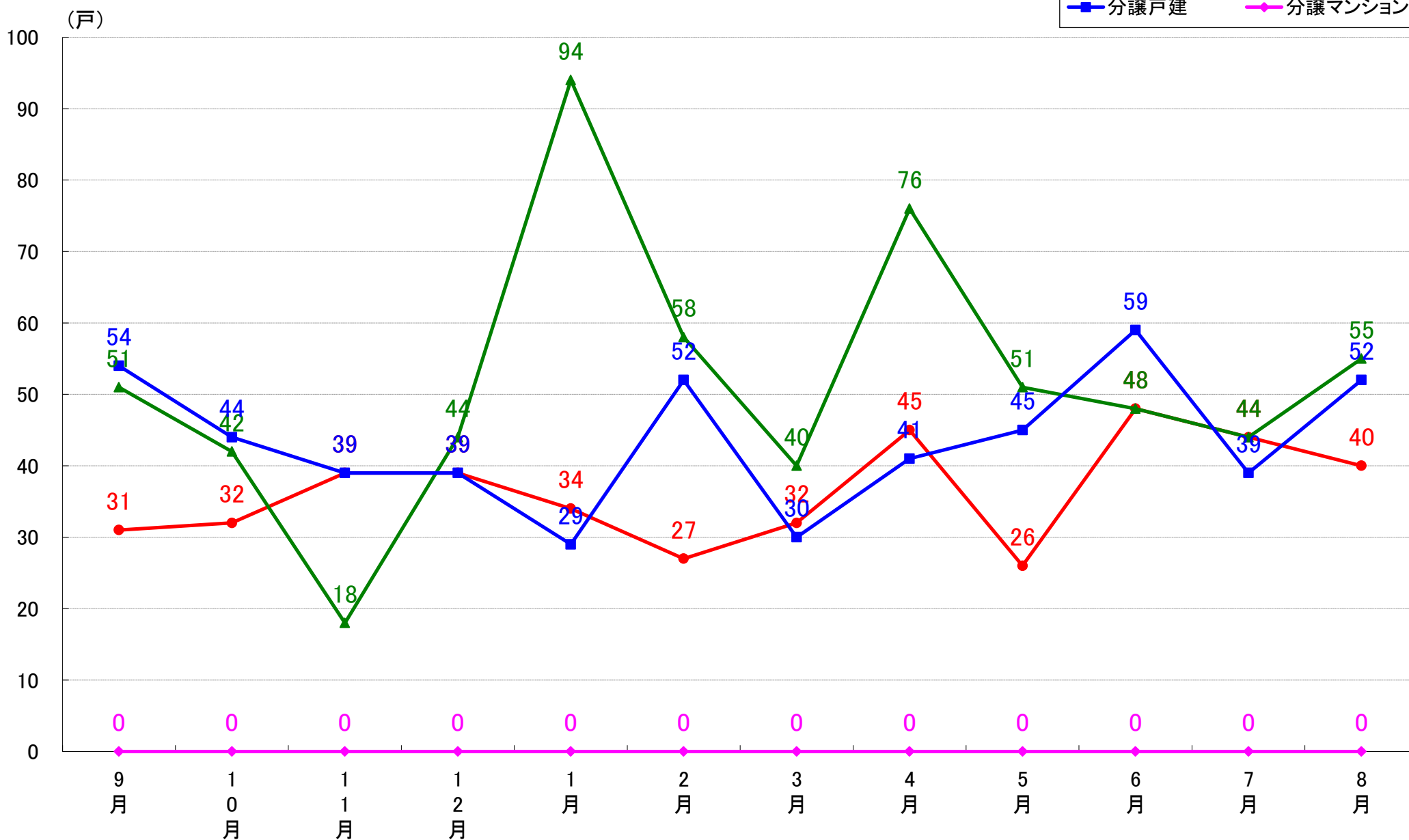
名古屋市港区 着工戸数推移



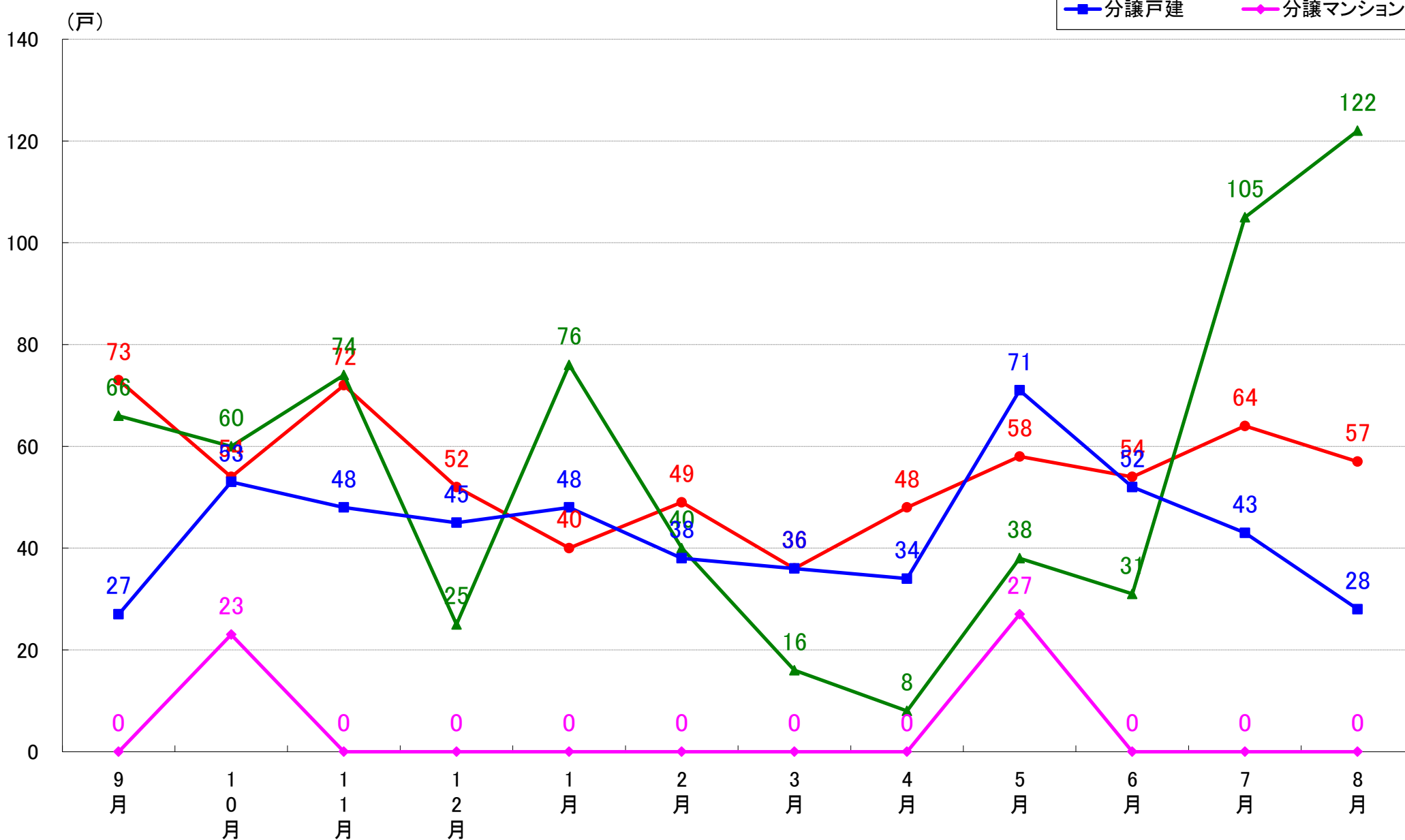
名古屋市南区 着工戸数推移



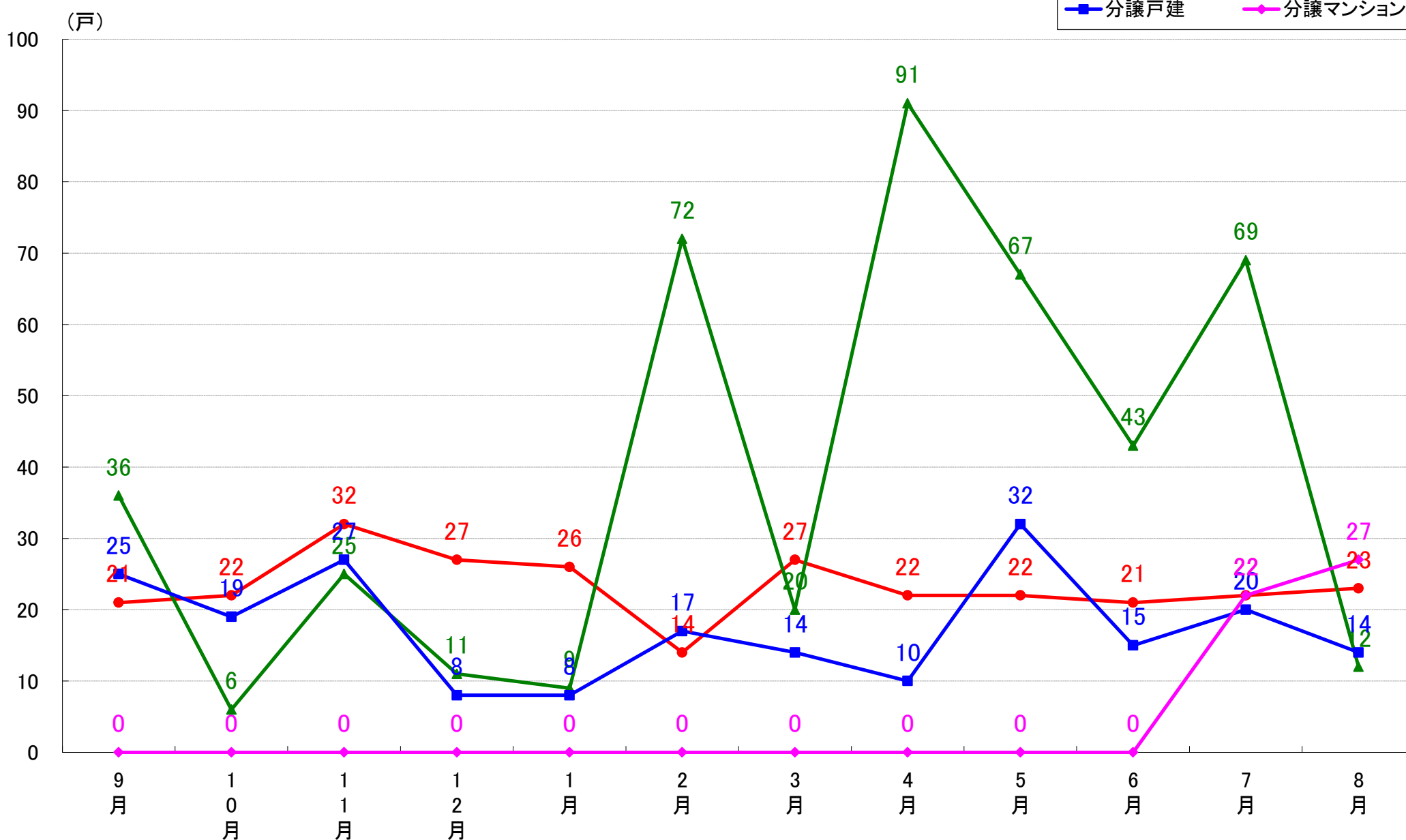
名古屋市守山区 着工戸数推移



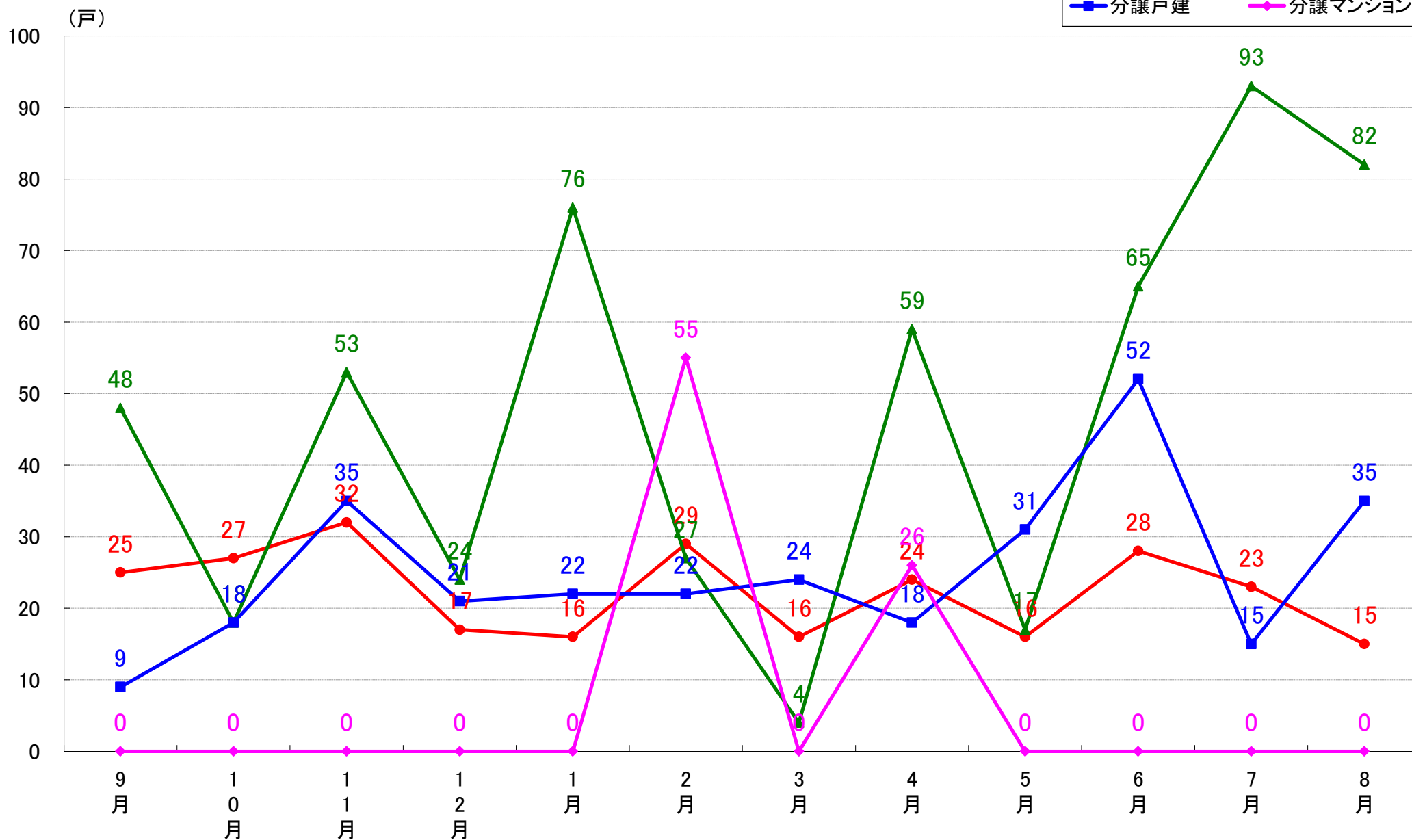
名古屋市緑区 着工戸数推移



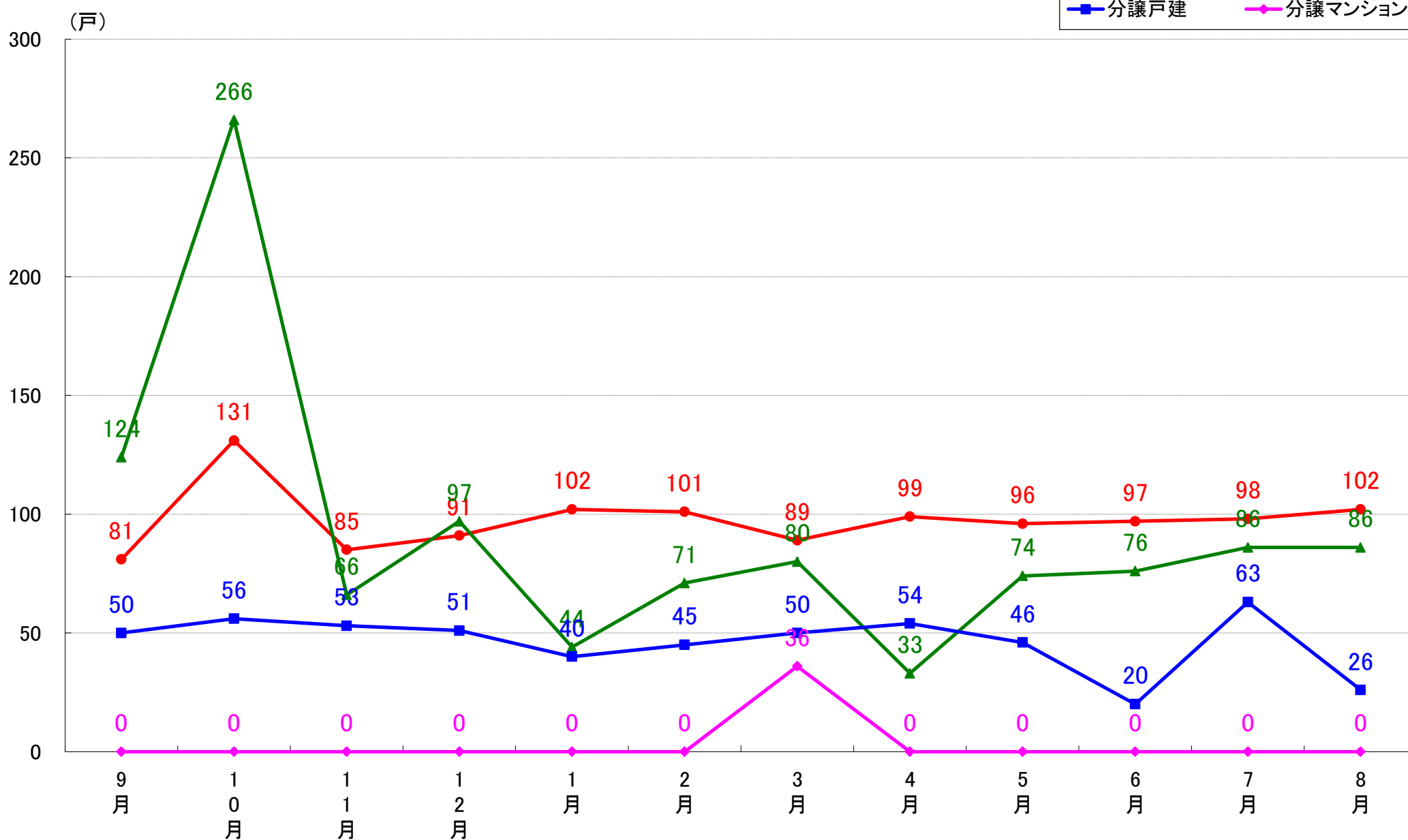
名古屋市名東区 着工戸数推移



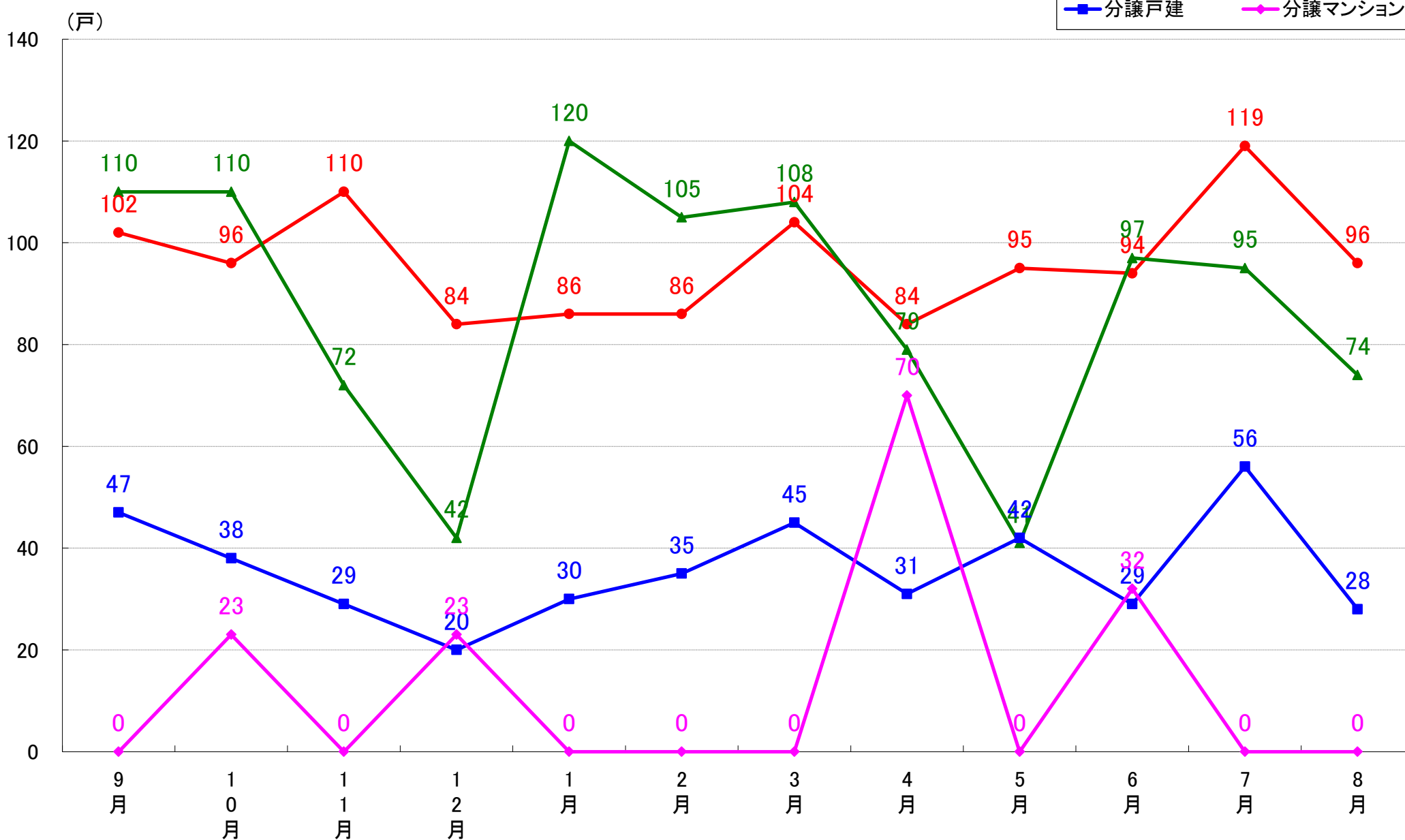
名古屋市天白区 着工戸数推移



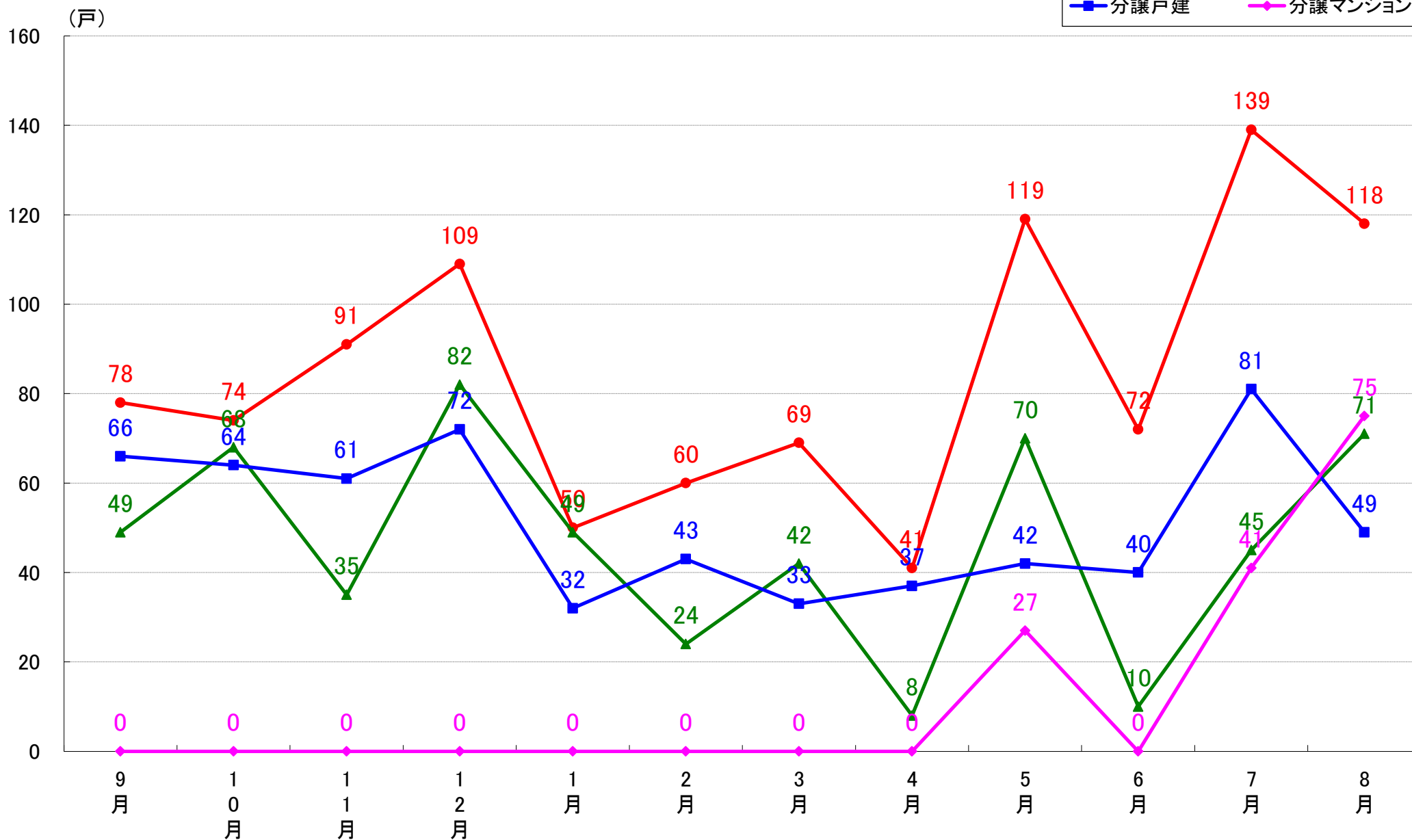
豊橋市 着工戸数推移



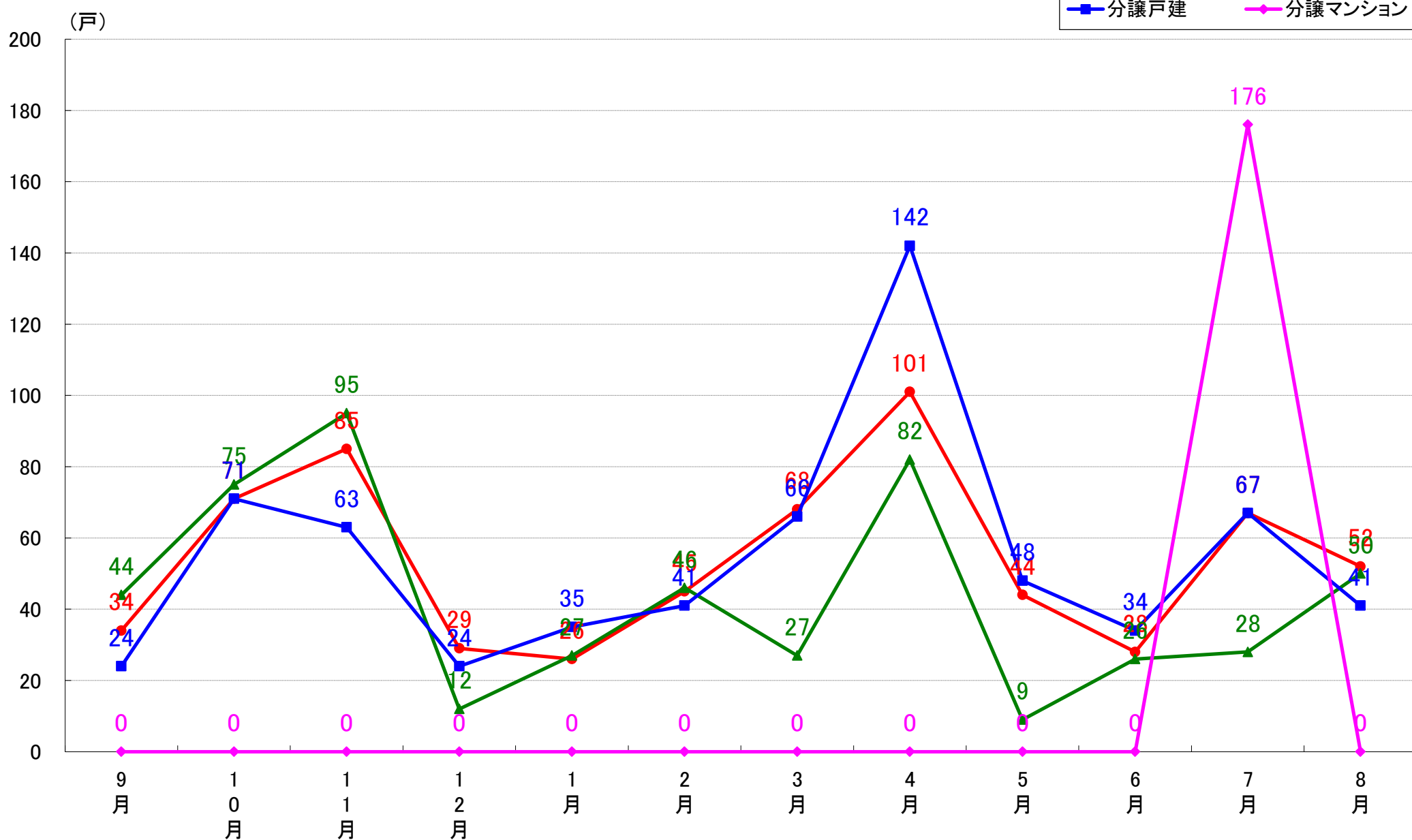
岡崎市 着工戸数推移



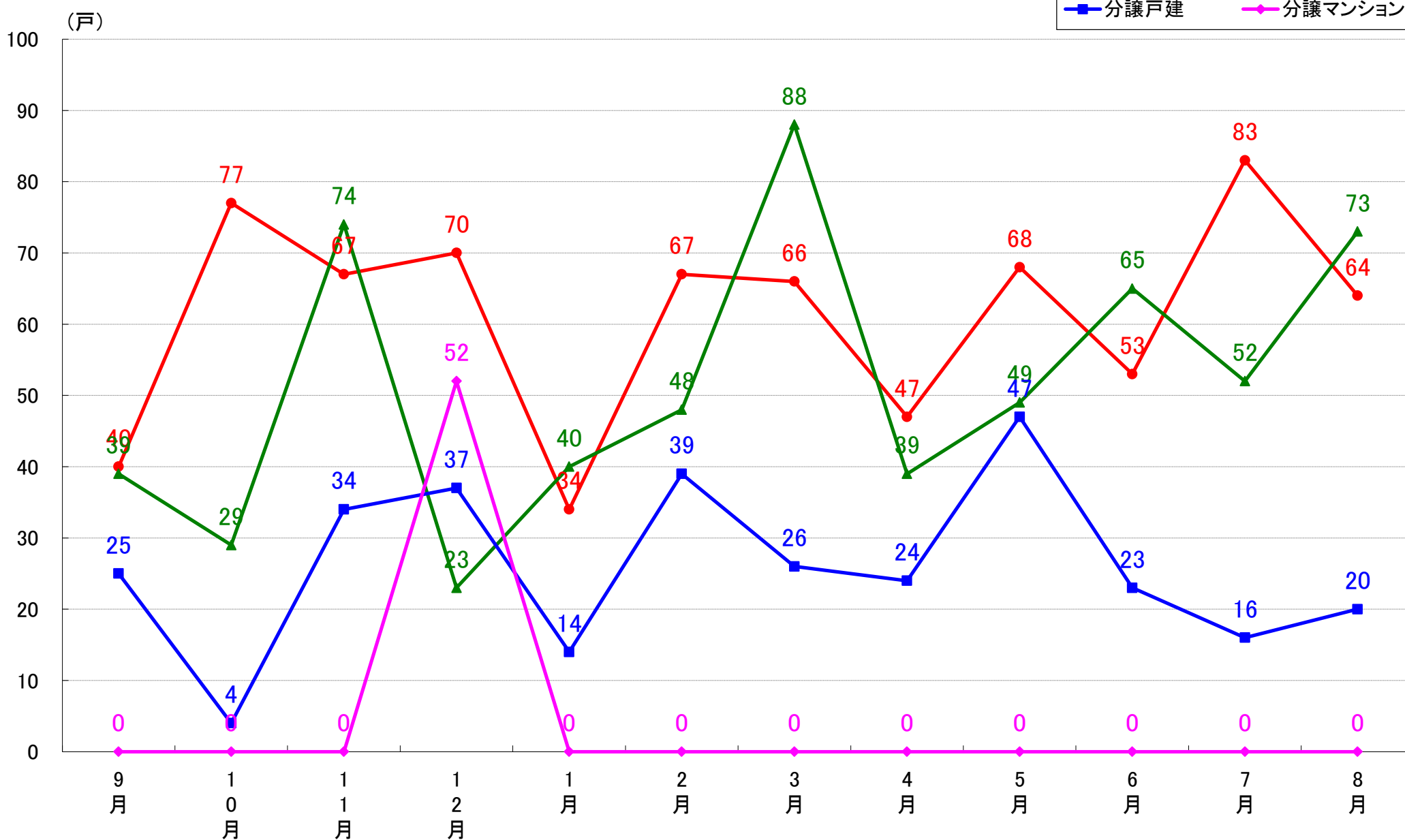
一宮市 着工戸数推移



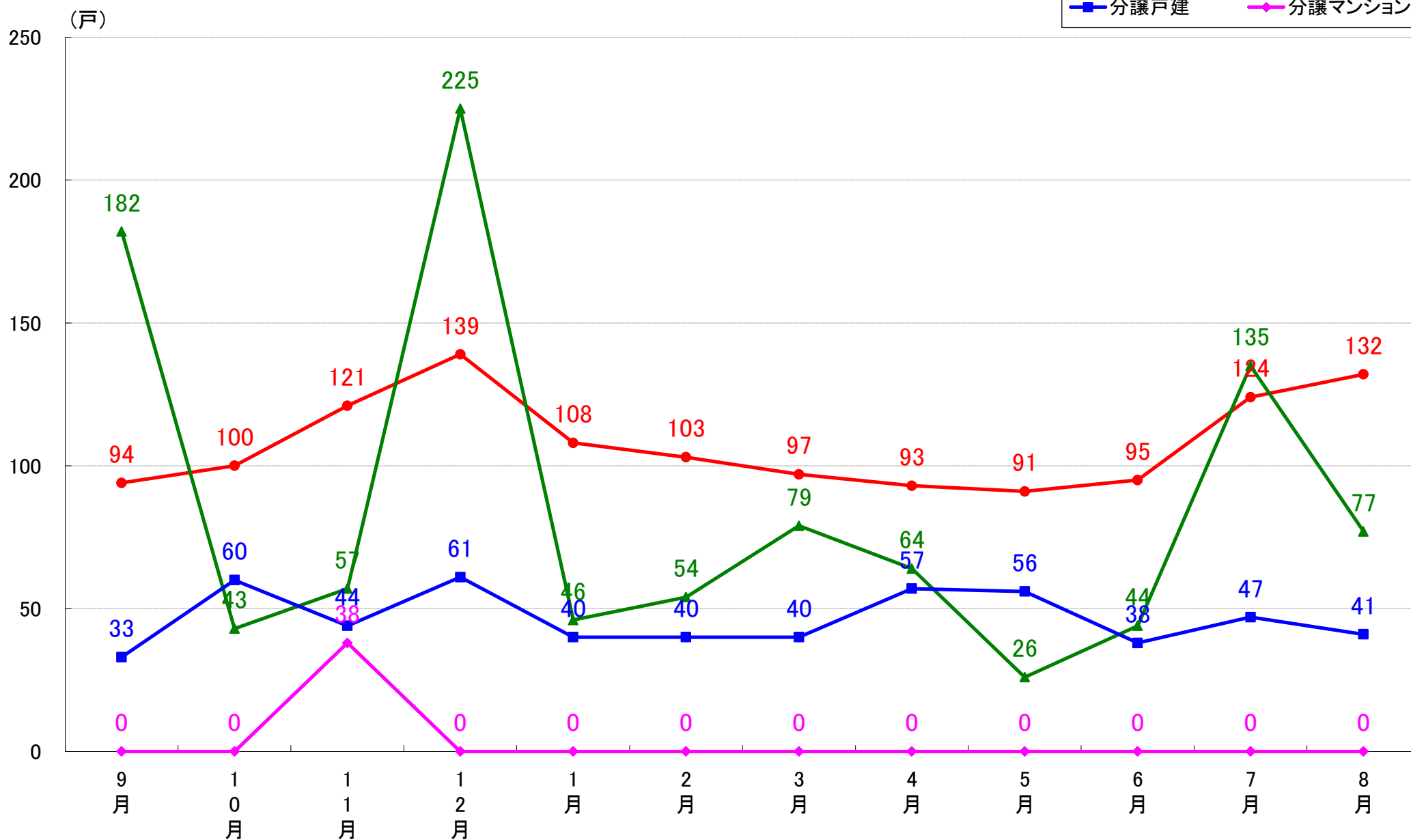
春日井市 着工戸数推移



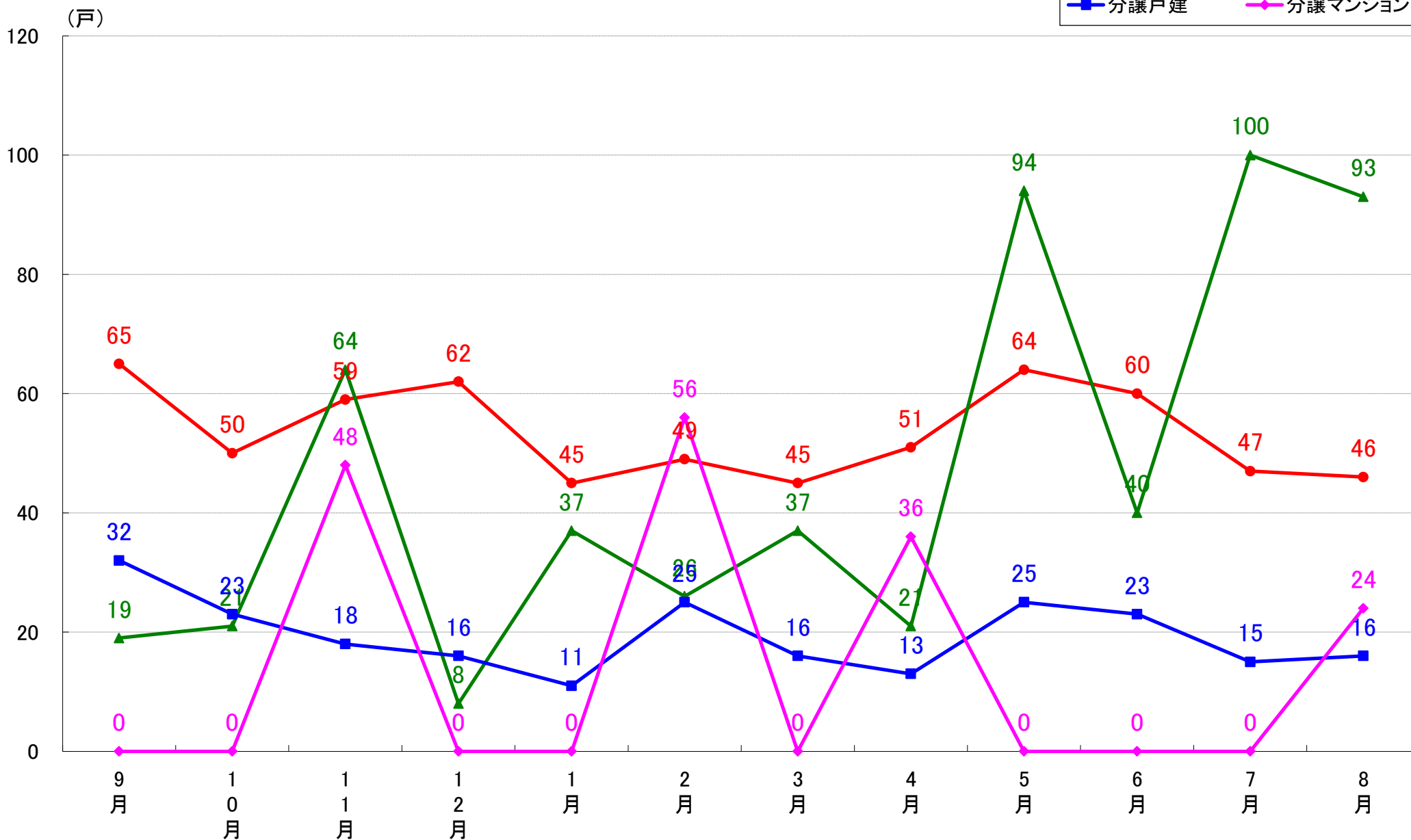
豊川市 着工戸数推移



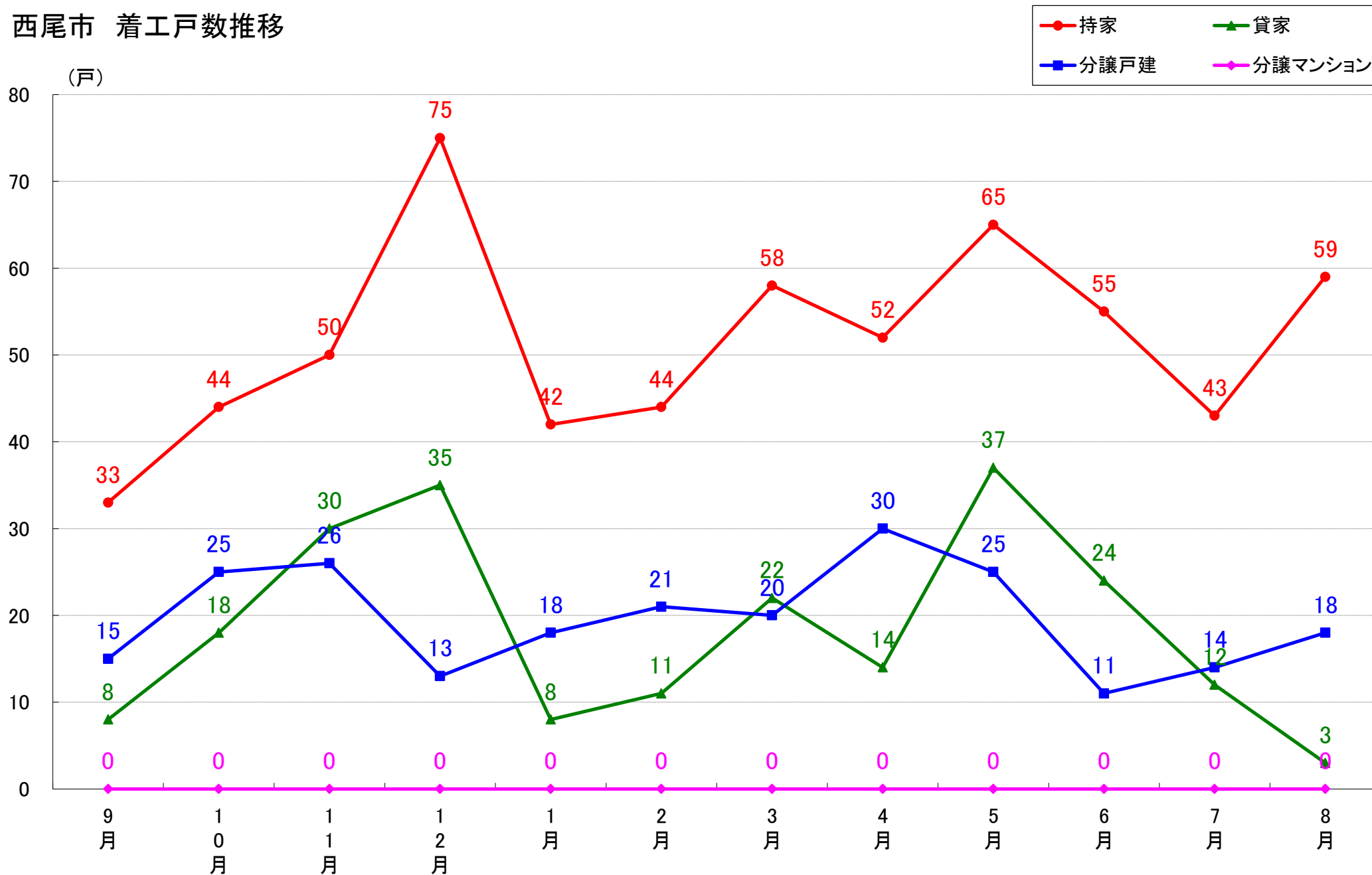
豊田市 着工戸数推移



安城市 着工戸数推移



西尾市 着工戸数推移



【お問い合わせ先】

株式会社TSON 住宅市場データ室

担当者:小間(こま)・小崎(こざき)

Tel:052-589-6055 Fax:052-589-6056



株式会社TSON

■本データを含め、当社が提供する資料類は、情報の提供を唯一の目的としたものであり、不動産および金融商品を含む商品サービスまたは権利の販売その他の取引の申し込み、勧誘、あっ旋、媒介等を目的としたものではありません。

■本データを含め、当社が提供する資料類は、信頼できると考えられる情報に基づいて作成していますが、当社はその正確性及び完全性に関して責任を負うものではありません。

■本データ、資料の全ての著作権は株式会社TSONに属しております。当社の事前の了承なく、その目的や方法の如何を問わず、本資料の全部または一部を複製・改変・翻訳等の利用を禁じます。

■本データ、資料の全部または一部を引用・転載して利用する場合は、事前に株式会社TSONの許諾を必要とします。

■本データ、資料、リリースの内容はあくまで執筆者の個人的見解に基づくもので、当社としての正式見解と必ずしも一致するものではありません。予めご了承願います。