

関係者各位



東京証券取引所 TOKYO PRO Market
(証券コード: 3456)

株式会社TSON 住宅市場データ室

問合せ先: 小間 幸一、小崎 敦史

Tel: 052-589-6055(本社)

0587-88-0453(稲沢営業所)

メール: kouichi-koma@tson.co.jpatsushi-kozaki@tson.co.jpホームページ: <http://www.jyuseikatsu.jp/>

月報: 中部圏(愛・三・岐、名古屋市)の住宅着エグラフ

平成27年7月版

(掲載月/平成24年8～12月、平成25年1～12月、平成26年1～12月、平成27年1～7月)

総括/愛知県は前年同月比、前月比共に増加した。三重県と岐阜県は前年同月比は増加したが、が前月比では減少した。

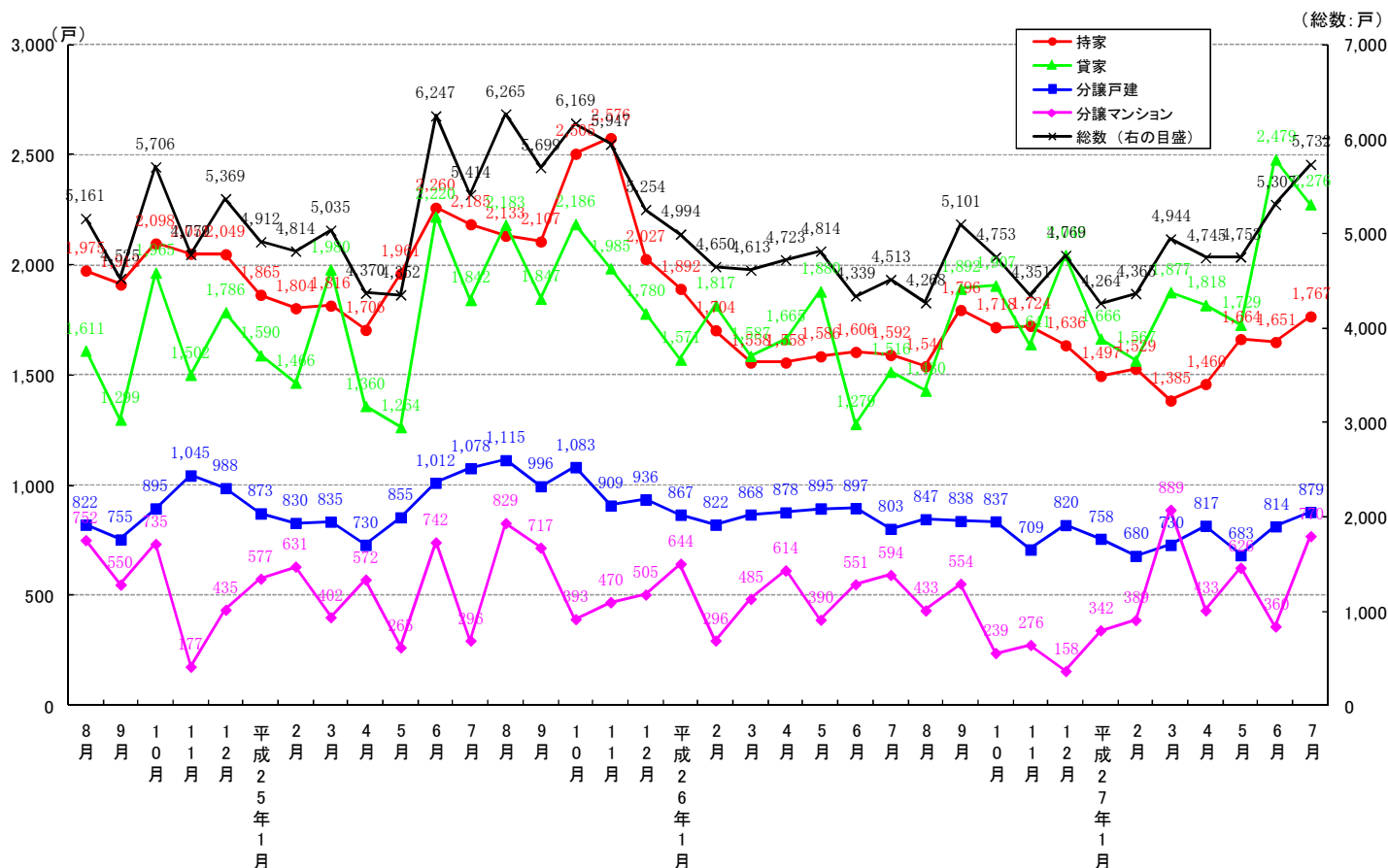
●愛知県の住宅着工総数は前年同月比、前月比共に増加した。持家(主に注文住宅)、分譲戸建て住宅、分譲マンションが前年同月比、前月比共に増加したことが影響した。さらに貸家(賃貸マンション、アパート)についても前年同月比で増加し、前月比で減少したものの、結果として高止まりしたことも影響した。

●岐阜県の住宅着工総数は前年同月比で増加したが、前月比でほぼ横ばいの微減であった。持家と貸家で前年同月比、前月比共に増加したことが影響した。

●三重県の住宅着工総数は前年同月比で増加したが、前月比では減少した。貸家、持家、分譲マンションで同様の傾向が見られた。

●名古屋市の住宅着工総数は前年同月比、前月比共に大幅増であった。特に分譲マンションの急増が影響した。

■愛知県 月別・利用関係別 新設着工戸数推移

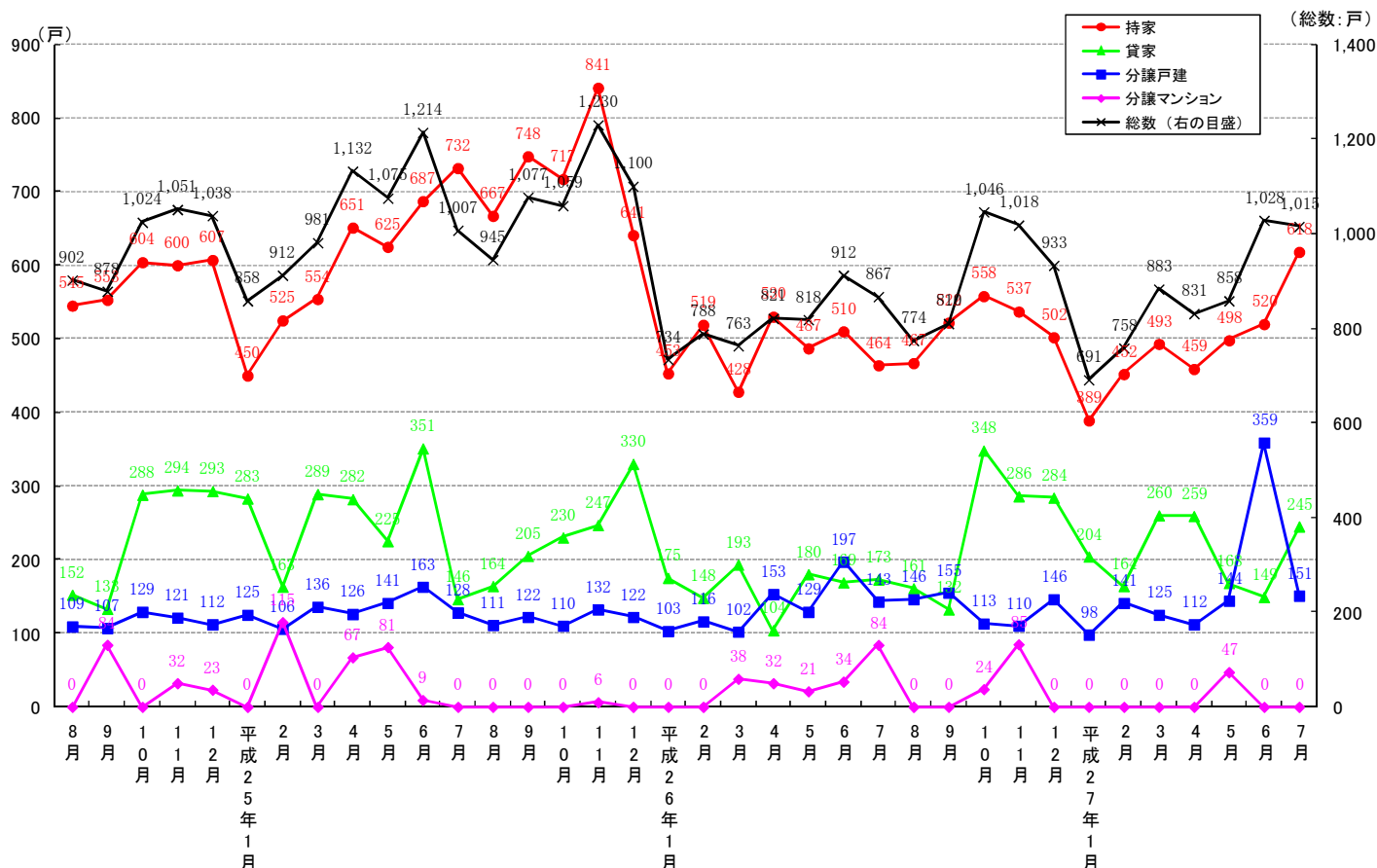


※国土交通省 建築着工統計調査 http://www.mlit.go.jp/statistics/details/jutaku_list.html より住宅市場データ室にて作成
※「給与住宅」および「分譲戸建・マンション以外の分譲住宅」を割愛の為、総数と合計は一致しない。

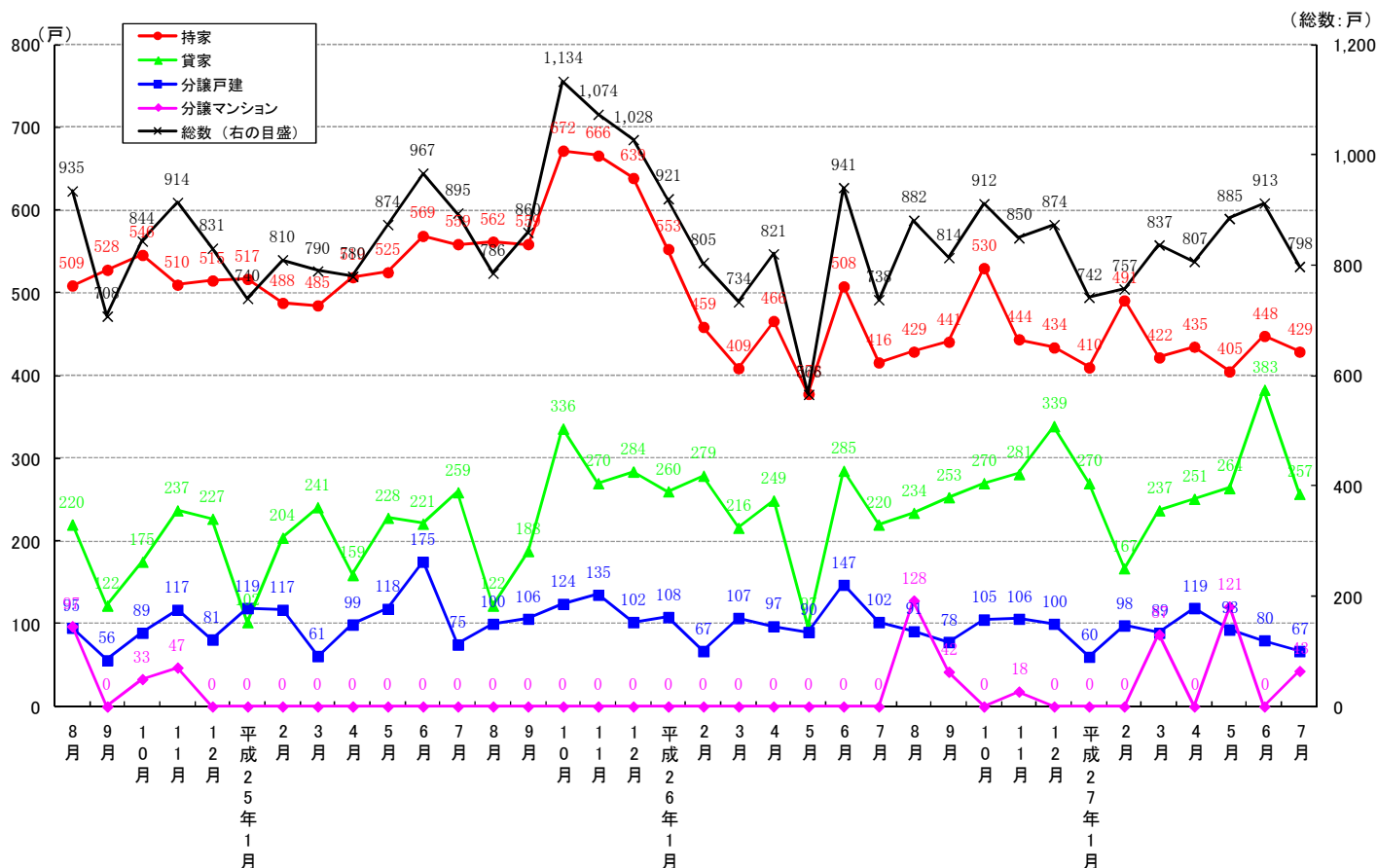
COPYRIGHT© 2015 TSON Inc. ALL RIGHTS RESERVED.

株式会社TSON住宅市場データ室

■岐阜県 月別・利用関係別 新設着工戸数推移



■三重県 月別・利用関係別 新設着工戸数推移



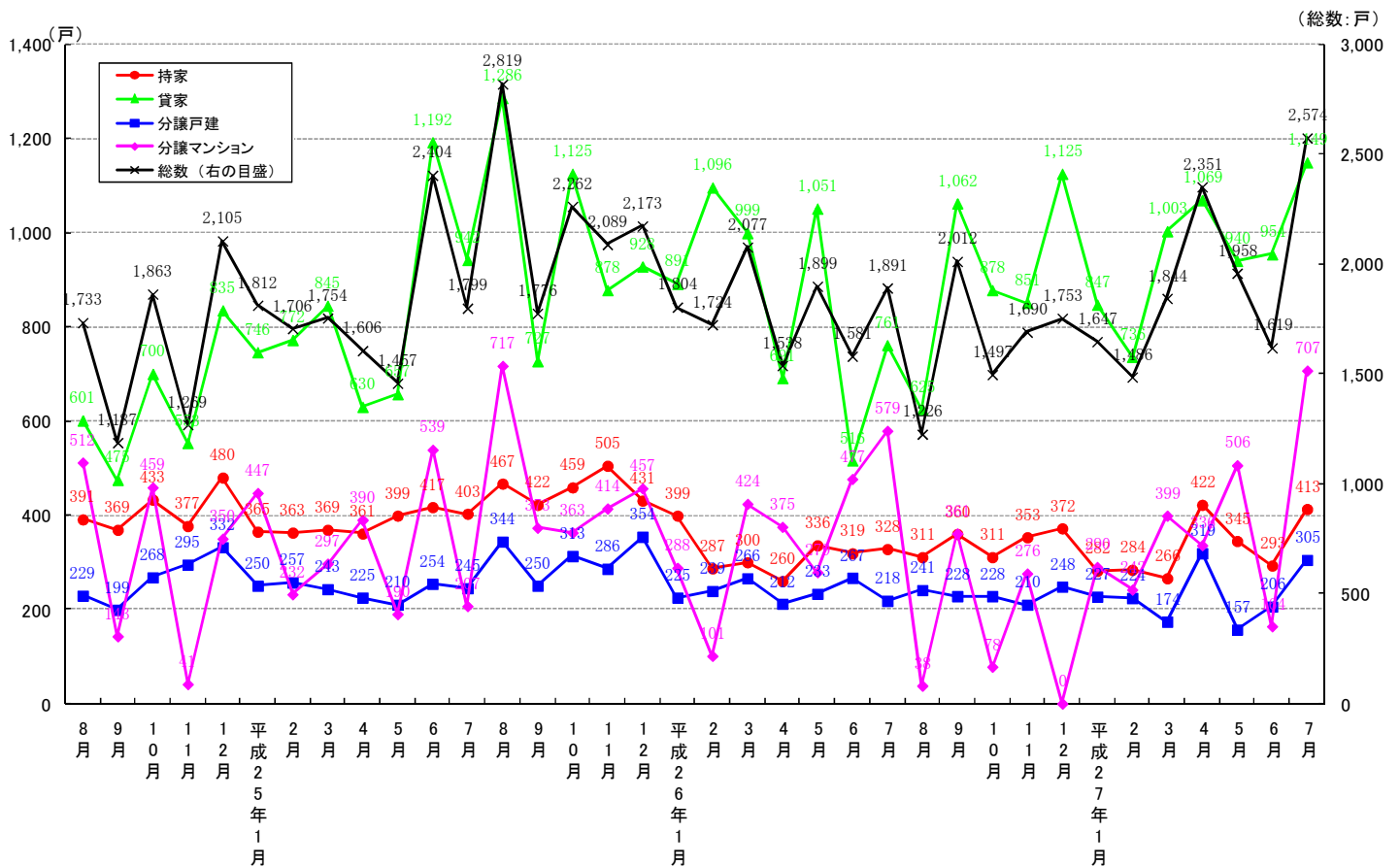
※国土交通省 建築着工統計調査 http://www.mlit.go.jp/statistics/details/jutaku_list.html より住宅市場データ室にて作成

※「給与住宅」および「分譲戸建・マンション以外の分譲住宅」を割愛の為、総数と合計は一致しない。

COPYRIGHT© 2015 TSON Inc. ALL RIGHTS RESERVED.

株式会社TSON住宅市場データ室

■名古屋市 月別・利用関係別 新設着工戸数推移



※国土交通省 建築着工統計調査 http://www.mlit.go.jp/statistics/details/jutaku_list.html より住宅市場データ室にて作成
 ※「給与住宅」および「分譲戸建・マンション以外の分譲住宅」を割愛の為、総数と合計は一致しない。

【お問い合わせ先】

株式会社TSON 住宅市場データ室
担当者：小間（こま）・小崎（こざき）

Tel: 052-589-6055 Fax: 052-589-6056



■本データを含め、当社が提供する資料類は、情報の提供を唯一の目的としたものであり、不動産および金融商品を含む商品サービスまたは権利の販売その他の取引の申し込み、勧誘、あっ旋、媒介等を目的としたものではありません。

■本データを含め、当社が提供する資料類は、信頼できると考えられる情報に基づいて作成していますが、当社はその正確性及び完全性に関して責任を負うものではありません。

■本データ、資料の全ての著作権は株式会社TSONに属しております。当社の事前の了承なく、その目的や方法の如何を問わず、本資料の全部または一部を複製・改変・翻訳等の利用を禁じます。

■本データ、資料の全部または一部を引用・転載して利用する場合は、事前に株式会社TSONの許諾を必要とします。

■本データ、資料、リリースの内容はあくまで執筆者の個人的見解に基づくもので、当社としての正式見解と必ずしも一致するものではありません。予めご了承ください。