

関係者各位



株式会社TSON テック事業部住宅市場AIデータ室

問合せ先：小間幸一、小崎敦史、中川佳美

メール：kouichi-koma@tson.co.jpatsushi-kozaki@tson.co.jpyoshimi-nakagawa@tson.co.jpホームページ：<http://www.ivuseikatsu.jp/>

月報：中部圏（愛知・岐阜・三重）の住宅着エグラフ 令和7年10月版

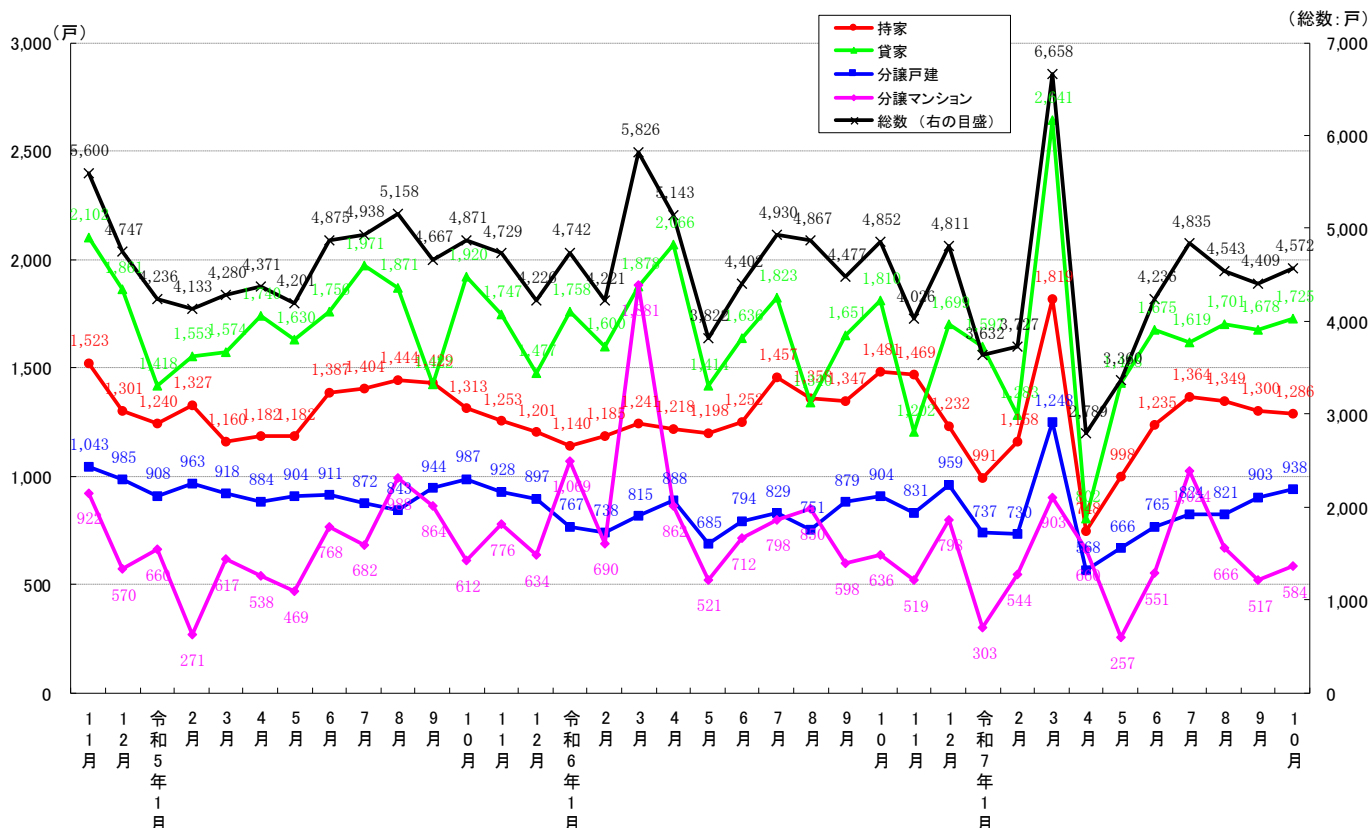
（掲載月/令和4年11月～12月、令和5年1月～12月、令和6年1月～12月、令和7年1月～10月）

●愛知県の住宅着工総数は前年同月比は減少、前月比は増加した。

●岐阜県の住宅着工総数は前年同月比は減少、前月比は増加した。

●三重県の住宅着工総数は前年同月比、前月比共に増加した。

■愛知県 月別・利用関係別 新設着工戸数推移

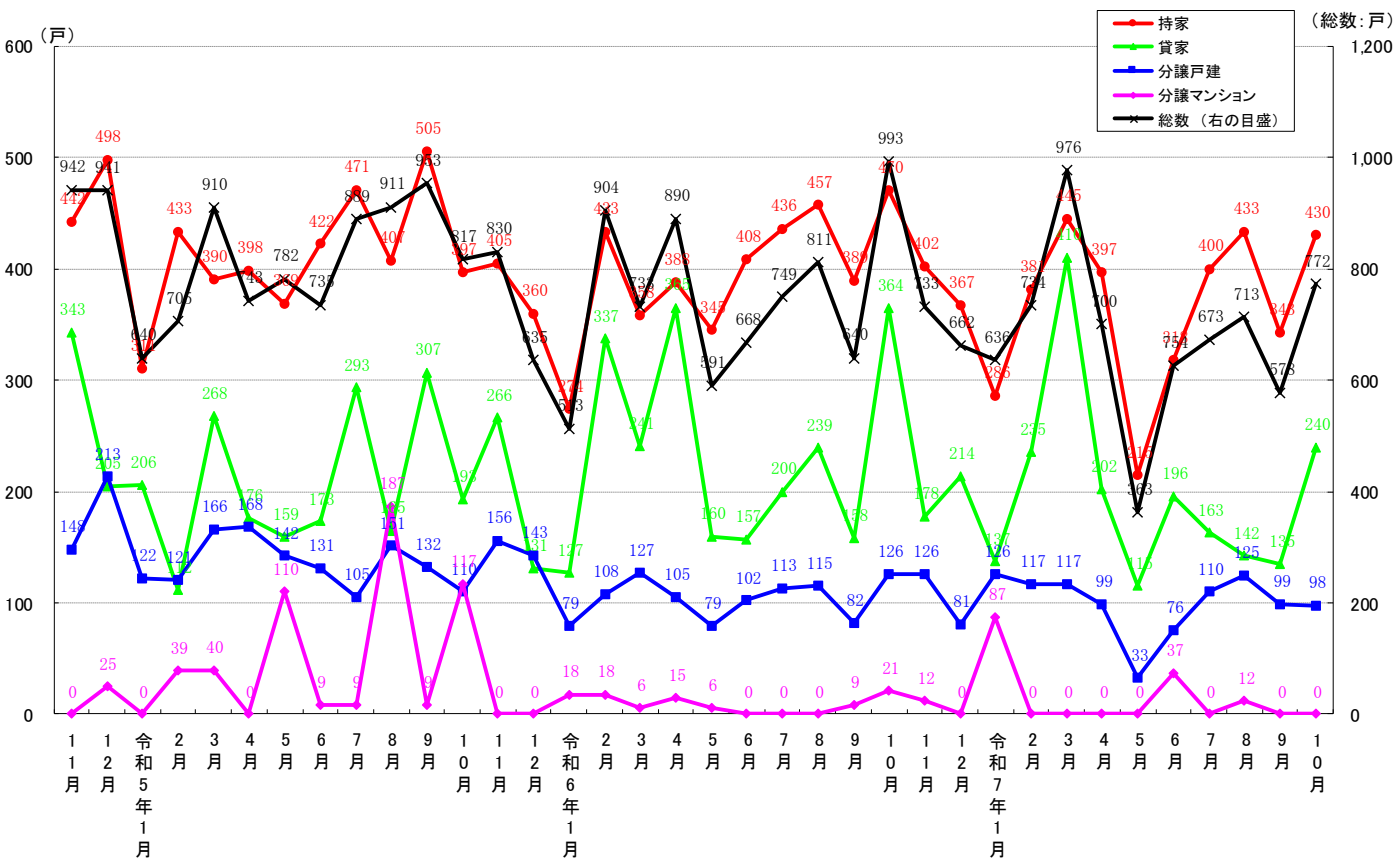
※国土交通省 建築着工統計調査 http://www.mlit.go.jp/statistics/details/jutaku_list.html よりテック事業部住宅市場AIデータ室にて作成

※「給与住宅」および「分譲戸建・マンション以外に分譲住宅」を割愛の為、総数と合計は一致しない。

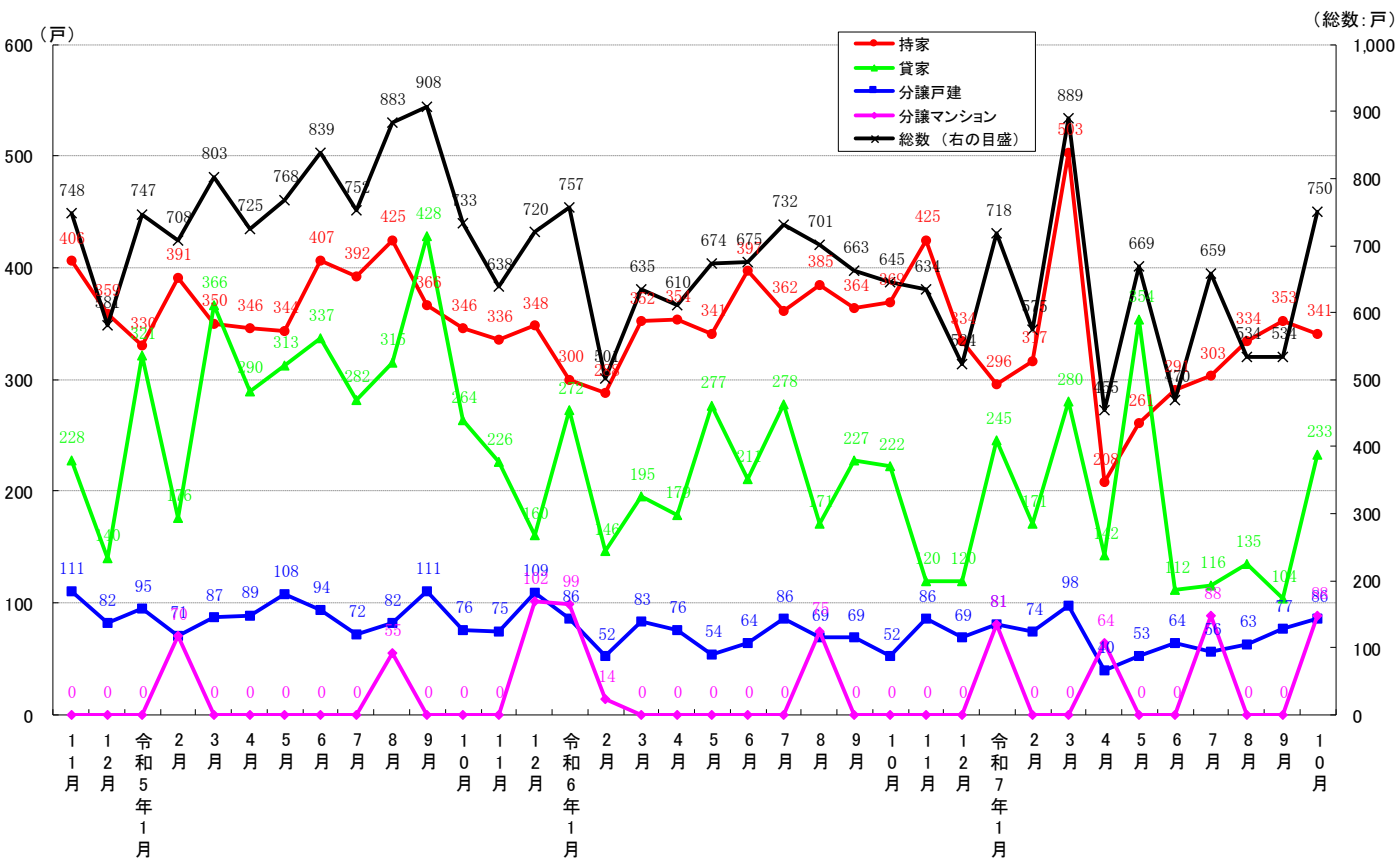
COPYRIGHT© 2025 TSON Inc. ALL RIGHTS RESERVED.

株式会社TSON テック事業部住宅市場AIデータ室

■岐阜県 月別・利用関係別 新設着工戸数推移



■三重県 月別・利用関係別 新設着工戸数推移



※国土交通省 建築着工統計調査 http://www.mlit.go.jp/statistics/details/jutaku_list.html よりテック事業部住宅市場AIデータ室にて作成

※「給与住宅」および「分譲戸建・マンション以外に分譲住宅」を割愛の為、総数と合計は一致しない。

【お問い合わせ先】

株式会社TSON

テック事業部 住宅市場AIデータ室

担当者：小間・小崎・中川



0570-077-567



株式会社TSON

■本データを含め、当社が提供する資料類は、情報の提供を唯一の目的としたものであり、不動産および金融商品を含む商品サービスまたは権利の販売その他の取引の申し込み、勧誘、あっ旋、媒介等を目的としたものではありません。

■本データを含め、当社が提供する資料類は、信頼できると考えられる情報に基づいて作成していますが、当社はその正確性及び完全性に関して責任を負うものではありません。

■本データ、資料の全ての著作権は株式会社TSONに属しております。当社の事前の了承なく、その目的や方法の如何を問わず、本資料の全部または一部を複製・改変・翻訳等の利用を禁じます。

■本データ、資料、リリースの内容はあくまで執筆者の個人的見解に基づくもので、当社としての正式見解と必ずしも一致するものではありません。予めご了承ください。

■本リリース内容の転載にあたりましては、下記表記をご使用いただきますようお願い申し上げます。

・企画、調査、分析、広報：株式会社TSON